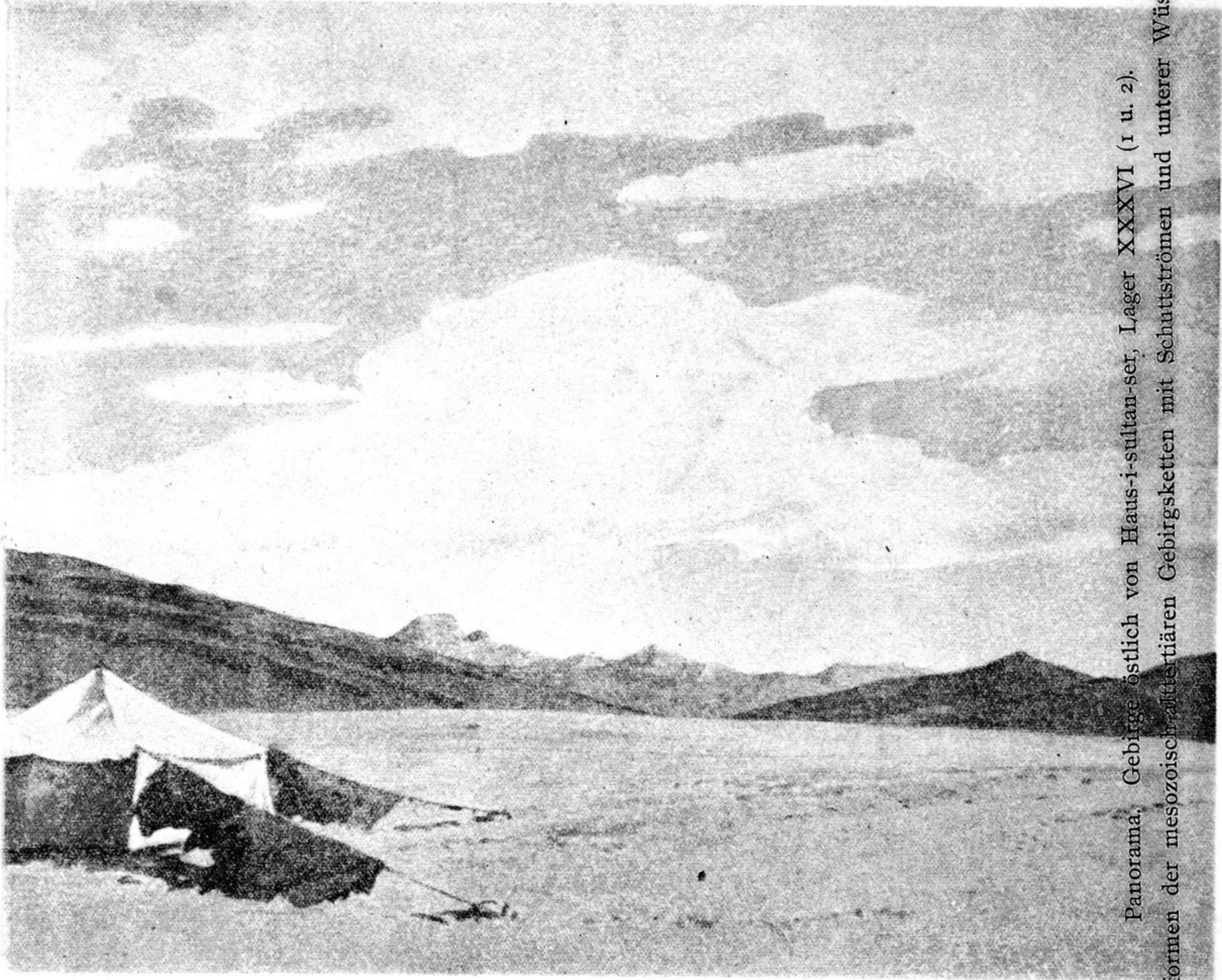


S 18° W



GEBIRGE SÜDLICH VON HAUS-I-SULTAN-SER, LAGER XXAVI (2).

Panorama, Gebirge östlich von Haus-i-sultan-ser, Lager XXXVI (1 u. 2).
Erosionsformen der mesozoisch-äolischen Gebirgsketten mit Schuttströmen und unterer Wüstenfläche.