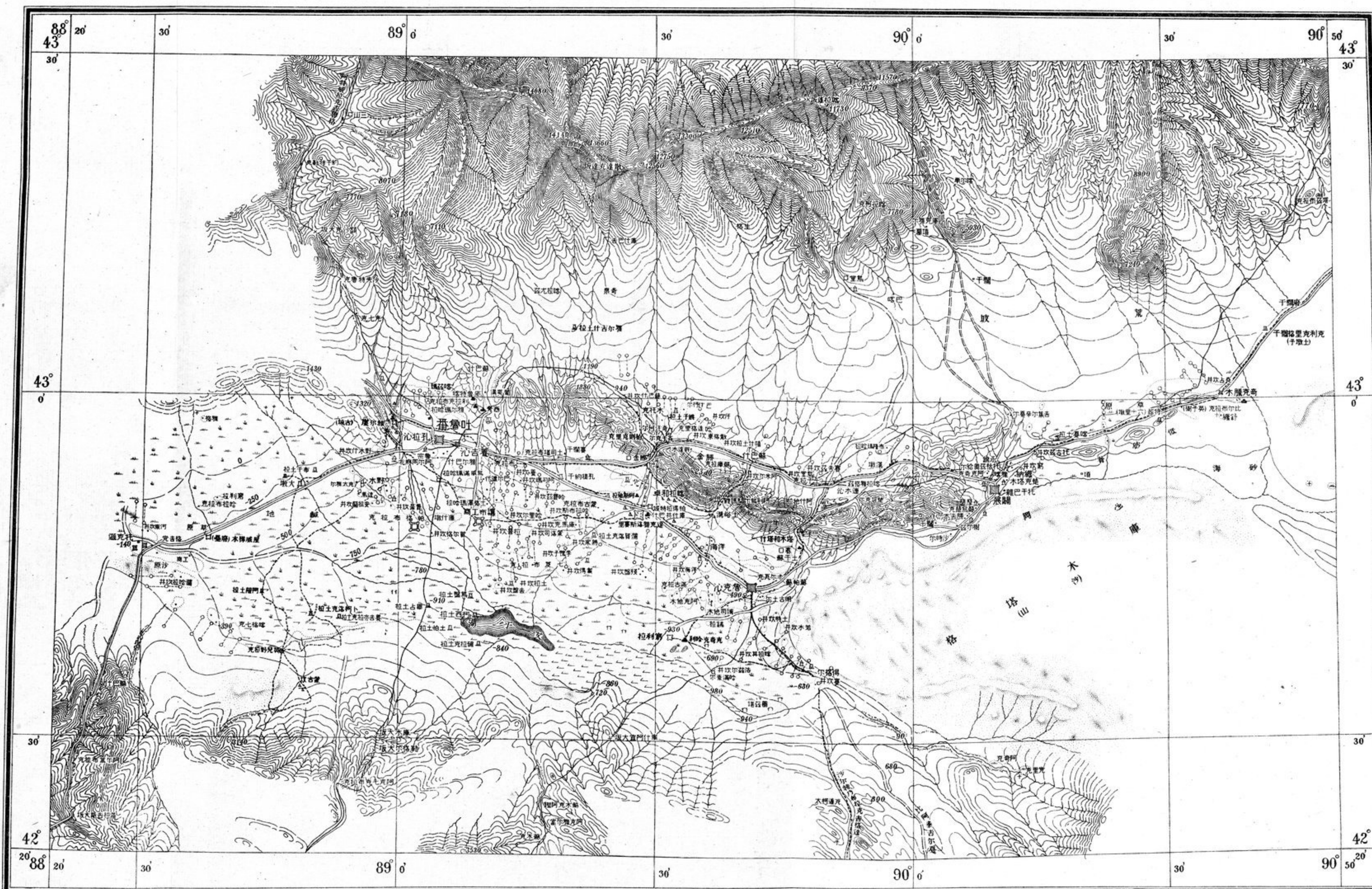


吐魯番古址分布圖

插第一圖



12300	度高之定測儀斜測用	咸地沙多之林藪或木灌有	尺之一分萬十五	市城代現	井坎
	沙流	者活	0 5 10 20 30 Km	市城原有	道大
	白土蝕腐	者死		城古	徑路之口卡有及路道他其
	阜土	者活	本圖參攷 A.Stein 氏 Innermost Asia	址古	線電
	殼齒硬	者死	附圖“新疆與甘肅”編繪	墩土	喇寺
	土泥殼齒硬	者活	義譯詞各	塚后	廟寺
	土泥殼齒軟	者死	山大 塔塔 土沙 木庫 泉 克祖布	線路查考年九十國民華文黃	廟寺
	地種耕	者活	果大 塔斯城 墩土 木梯 渡河 雅里達	地營駐之時臨英文黃	廟寺
	者活	者死	厥牧 克祖野 墓聖 (雜馬) 孔麻 山口 子塔額	城古	廟聖
	木灌低或草蘆	者死	后 什塔 子站腰 干蘭 丘土蝕制 丹尔雅	刻后城古之現發強文黃	代近
			城 沁 渠市 雜巴 台望寺 祖土	塔駱城古	代古
					塔駱