



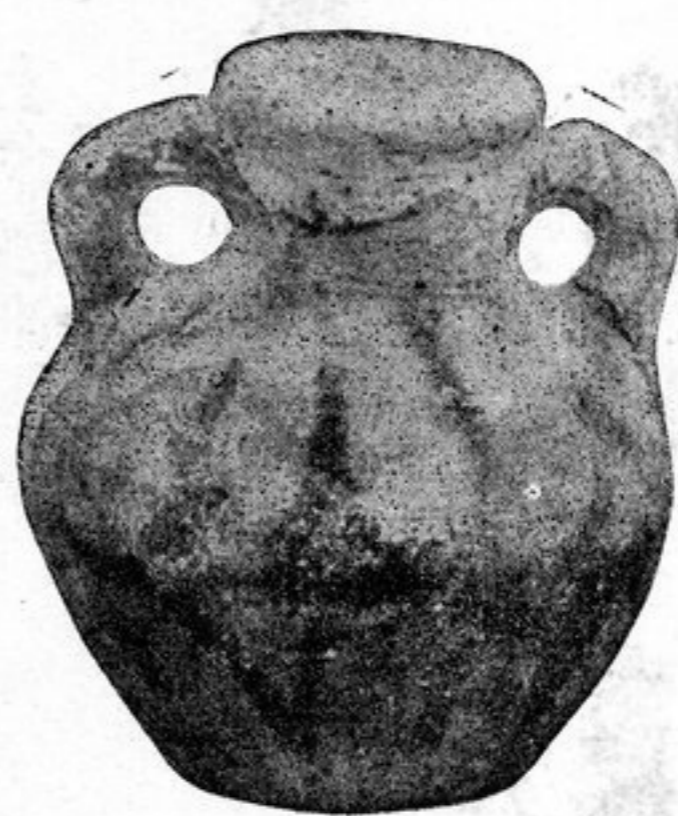
薄口甑

第六四圖(一一四〇)

雅爾崖溝西唐塋旁第二塚出土

口徑五二 甗底徑五五 甗腹圍二

九四 甗深八〇 甗通高八五 甗



雙耳甑

第六五圖(一三八〇)

雅爾崖溝南索塋第一塚與索顯

忠及妻曹氏張氏墓表同出土

卅一年(西紀六〇一)

高昌延昌十三年(西紀五七三)

卅五年(西紀五九五)

口徑四二 甗底徑四七 甗腹圍二

七四 甗深八七 甗耳高三一 甗通

高九一 甗