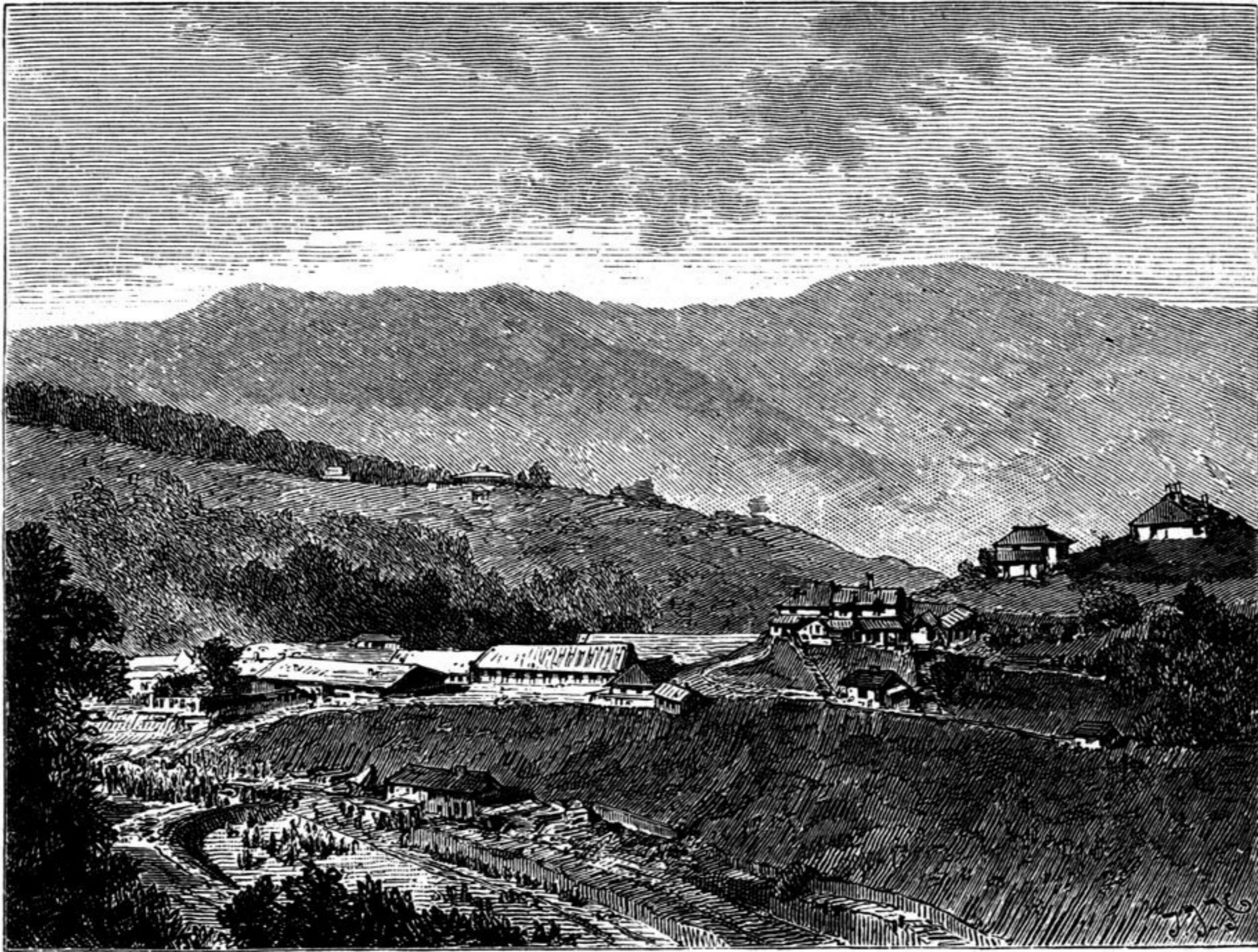


Die Sonne war gerade im Aufgehen. Unter uns wogten die Wolkenmassen wie ein stürmisches Meer. — Vor uns im Mittelpunkte des Panorama's, dem sich kaum ein zweites auf dem Erdenrunde zur Seite stellen kann, erhob sich der Alles dominirende Bau des doppelgipfligen Kintschindschunga, von den Tibetanern mit Recht die fünf Kleinode des hohen Schnee's genannt, als dritthöchster Berg der Welt zu 28.000 Fuß (9330 Meter)



Dardjiling.

Höhe. Zacke an Zacke, Horn an Horn reihen sich an beiden Seiten dieses mächtigen Colosses zu Höhen, welche noch kein Mensch betreten und zu denen selbst der Har in kühnem Fluge sich nicht aufzuschwingen vermag. Bald zieht der Kamm, von glitzerndem Schnee und Eis bedeckt, in sanften Wellenlinien empor, bald scheint es, als hätte ihn die Gewalt eines Cyclopenheeres plötzlich zu einem scharfen Horn empor gehoben.

Ueber den scharfzackigen Felsgestalten im fernen Westen, über den Schneebergen Nepals schimmert und blitzt es wie von einem Demantberg