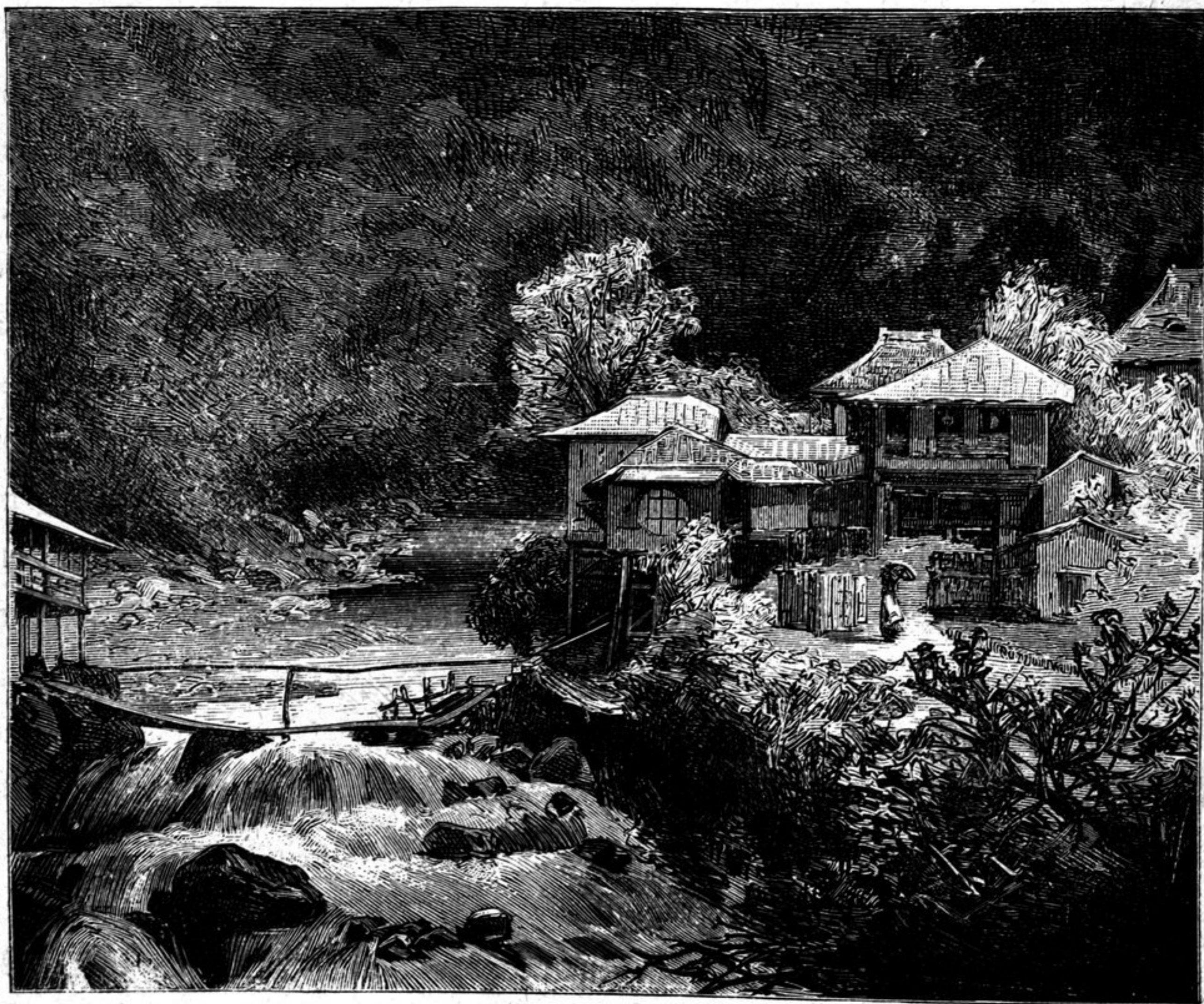


scheinen die Quellen auch genügende Heilkräfte zu besitzen *), um den Ort zu heben.

Bei dem oberhalb der Stadt in einem Wäldchen gelegenen Gesundheitsbrunnen setzt sich das Eisen der Quelle in verschiedenen Formen am Boden an und wird nach Verdunstung in der Sonne zu Zahnpulver ver-



Japanisches Landhaus bei Arima.

arbeitet. Ein zweiter Gesundheitsbrunnen, etwas tiefer gelegen, ist das Rendezvous aller Augenkranken. Täglich findet man dort zahlreiche Gesellschaft,

*) Nach Dr. Richter setzt das Wasser beim Kochen einen braunen Satz von oxydulhaltigem Eisenoxydhydrat mit etwas kohlensaurem und einer Spur schwefelsaurem und phosphorsaurem Eisenoxyd, nebst sehr wenig kohlensaurem Kalk ab. Die warme Eisenquelle enthält: größere Mengen von Chlornatrium, Chlorcalcium, Chlorkalium, Chlormagnesium und doppelkohlensaurem Kalk, geringe Mengen von schwefelsaurem Kalk, Kieselsäure und freier Kohlensäure, eine Spur von Phosphorsäure, Schwefelwasserstoff,