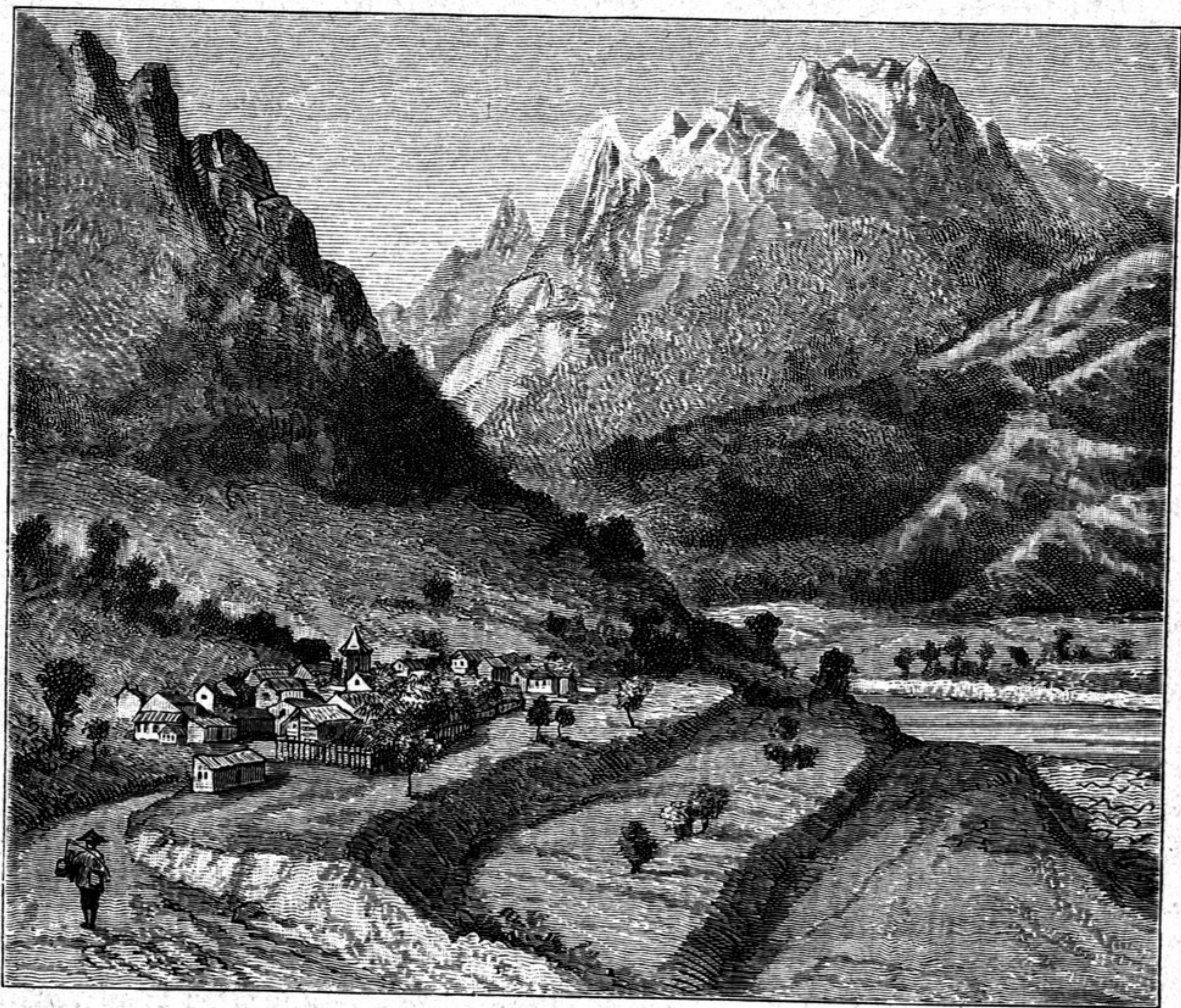


Stellen unzugängliche Küste, im Westen dagegen tritt das Gebirge weiter zurück und erreicht dafür in dem von Nord nach Süd streichenden Felsengrate des Tsang-san die absolute Höhe von nahezu 4000 Meter. Da es vor einigen Tagen in der Umgebung geregnet hatte, so war der hohe Rücken mit Schnee bedeckt; von ewigem Schnee, der dem vollkommenen



Der Kinscha-Durchbruch.

entholzten Gebirge von englischen Geographen zuerkannt wird, kann jedoch keine Rede sein.

Die Chinesen hatten uns schon drei Tage hindurch versichert, der Weg nach Tali-fu übertreffe in Bezug auf seine Güte die höchsten Anforderungen. Desto größer war die Enttäuschung. Wenn auch die Breite der Straße 4 Meter beträgt, ein Ausmaß, das allerdings vereinzelt dasteht, so bietet dafür das Pflaster ein Bild der Verwüstung ohne Gleichen. Es war, als