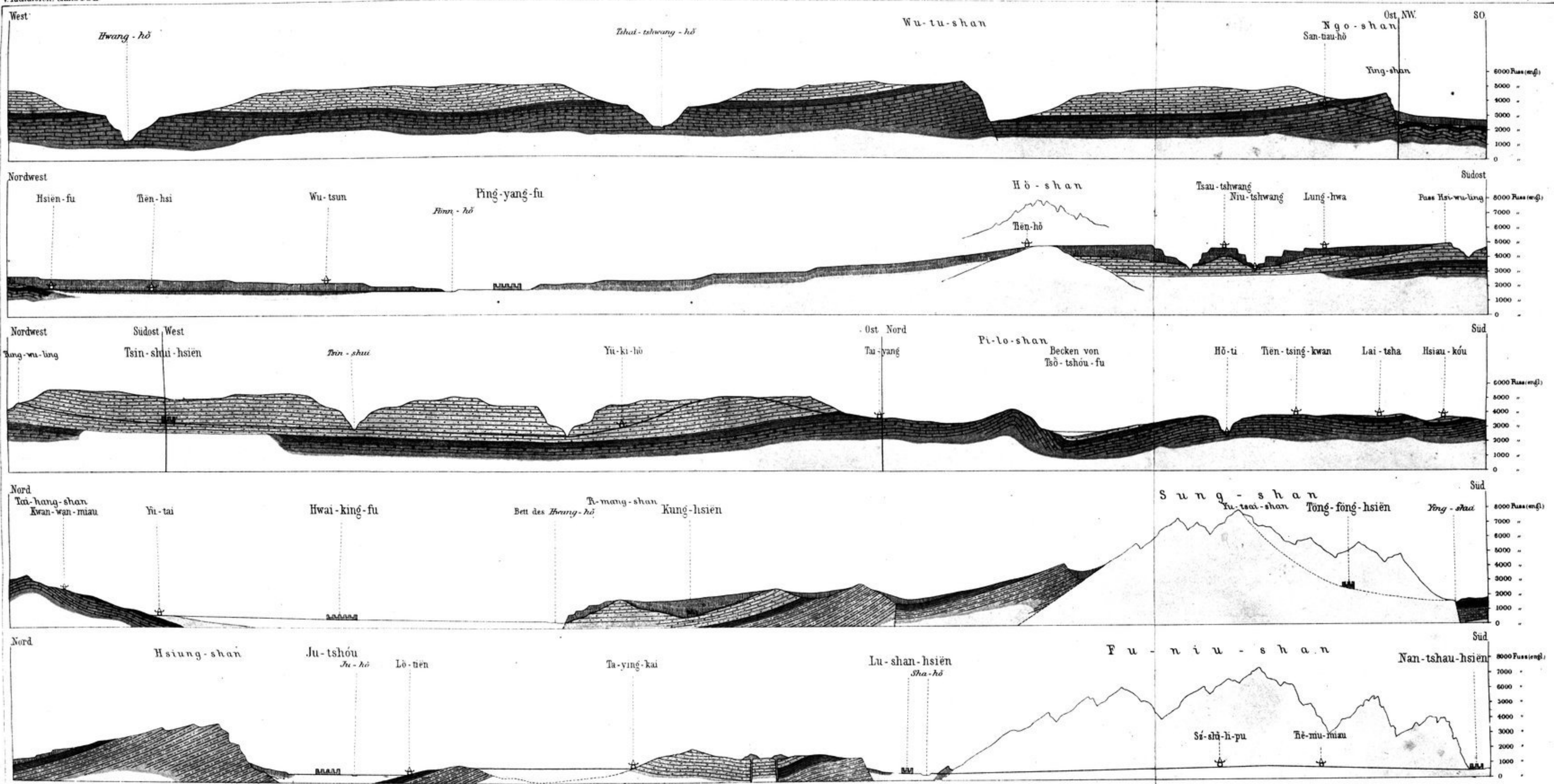


Profil durch das TAFELLAND DER STEINKOHLFORMATION IM SÜDLICHEN SHANSI, nebst südlicher Fortsetzung nach dem Fu-niu-shan.

v. Richthofen, China Bd II.

(Text S.S. 400 - 422, 446, 457 - 463, 498 - 508, 511 - 516) Tafel V.



- | | | | | |
|--|--|--|--|--|
| | | | | |
| | | | | |

Maassstab für die Längen 1:60,000

Die geometrischen Verhältnisse sind nur annähernd genau. Die Strecke im Westen von San-tau-hö und der Durchbruch des Sung-shan beruhen nur theilw. auf Vermuthungen.