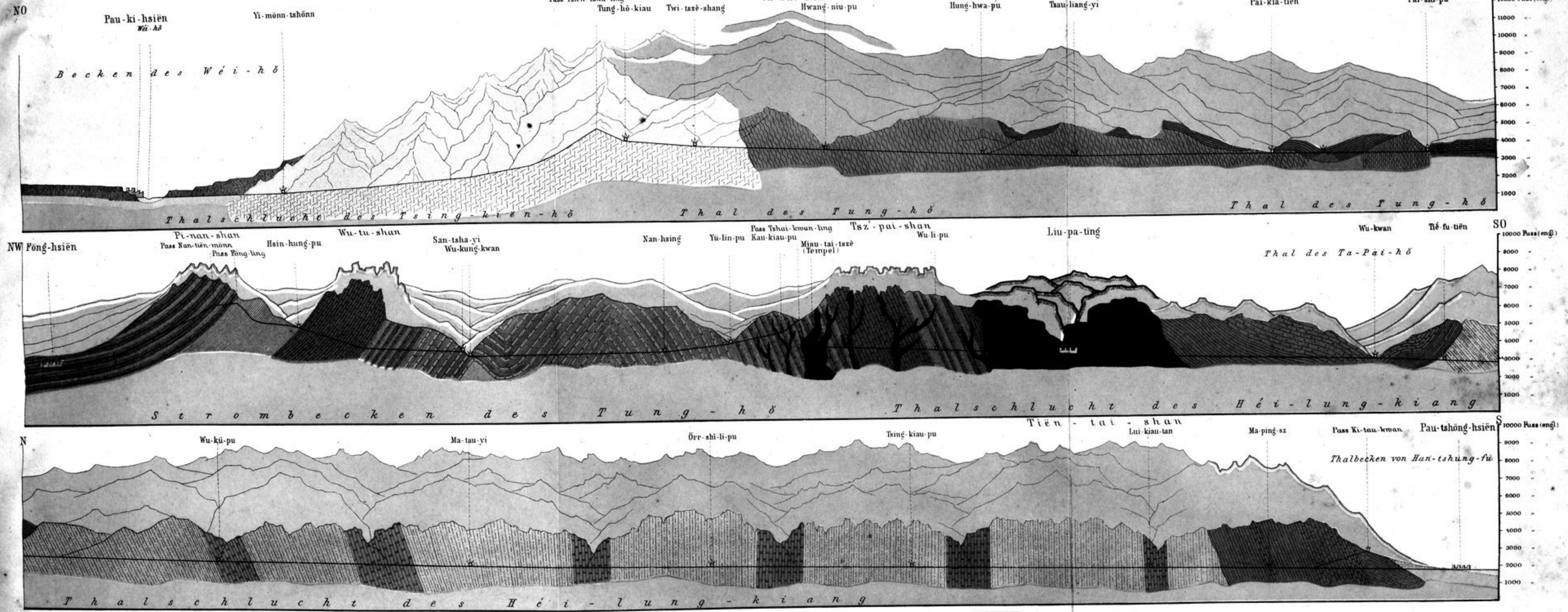


Querprofil des TSIN-LING-SHAN entlang der Strasse von PAU-KI-HSIËN nach PAU-TSHÖNG-HSIËN, projicirt auf den Meridian 107° Ö.v. Gr.

Massstab der Längen - 1 : 108000.  
 Höhen - 1 : 54000.  
 Verhältniss von Höhen zu Längen - 2 : 1



Ältester Gneiss und Granit	Wutai-Formation	Metamorphische Gneisse (wahrscheinl. silurisch)	Krystallinische Kalksteine und Quarzite im Gebiet der metamorphischen Gneisse	Schiefer Sandsteine	Klastische Sedimente der Silurformation	Kalksteine der Silurformation	Postsilurischer Granit	Steinkohlenformation. Quarzit, Thon- und Kalkstein, Glaukonit	Metamorphisch, wahrscheinlich Carbon.	Löss	Gehänge Lehm und Gebirgsschutt	Alluvium
----------------------------	-----------------	-------------------------------------------------	-------------------------------------------------------------------------------	---------------------	-----------------------------------------	-------------------------------	------------------------	------------------------------------------------------------------	---------------------------------------	------	--------------------------------	----------

Bemerkung: Die relativen Mächtigkeiten der einzelnen Schichtensysteme lassen sich dem Profil nicht entnehmen, theils weil Höhen und Längen nicht nach dem gleichen Maassstab gezeichnet sind, theils weil das ganze Profil auf eine Mittellinie projicirt ist, welche nur in einzelnen Fällen rechtwinklig zum Schichtenstreichen gerichtet ist.