

10. 周觀峯 *Tcheou kouan fong* „Sommet d'où on voit le pays des *Tcheou*”. Les *Tcheou* avaient leur capitale à *Lo-yang* (*Ho-nan fou*). Il est clair que, dans ce cas encore,

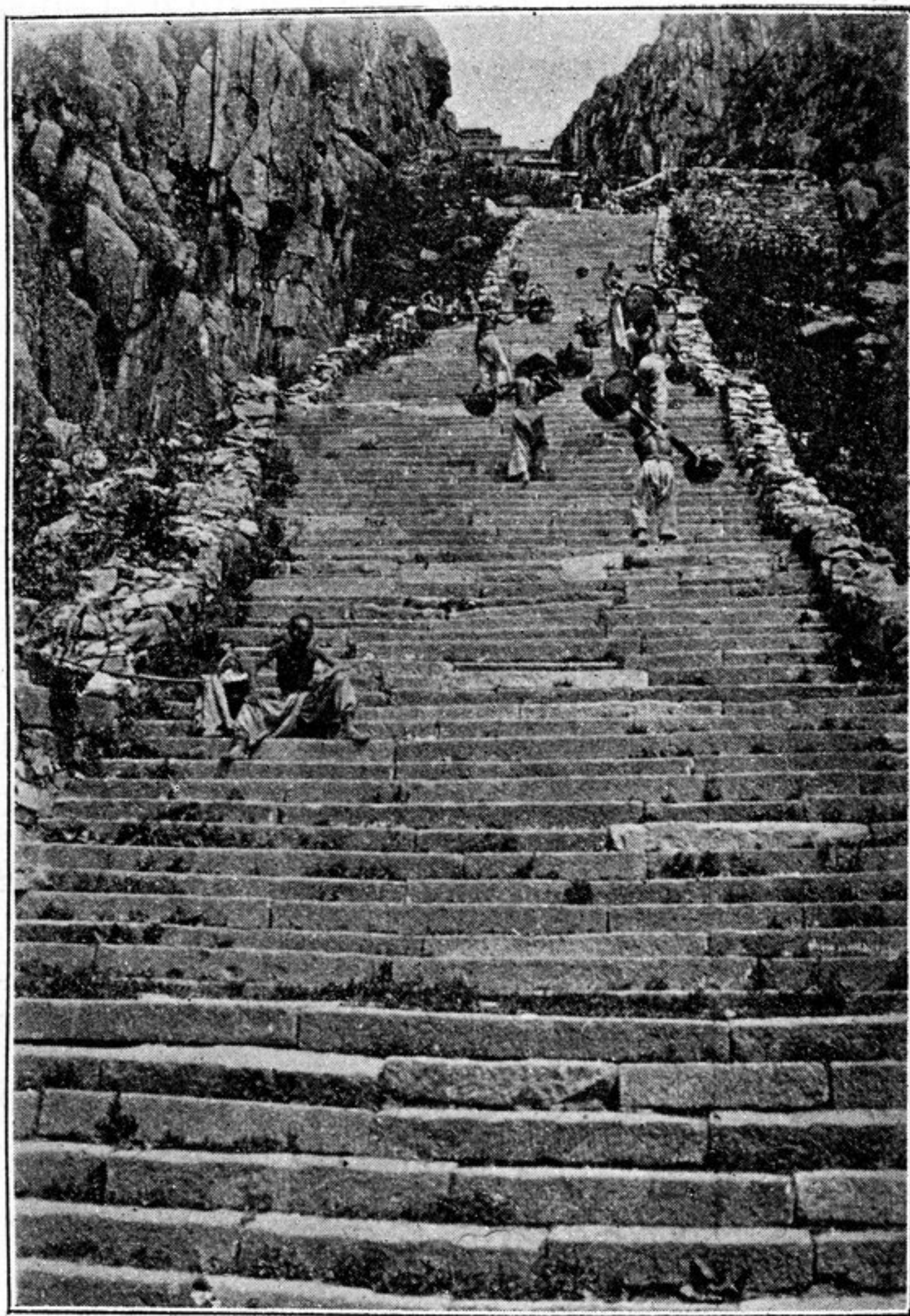


Fig. 12.

Les dernières rampes d'escaliers avant d'arriver à Nan t'ien men ¹⁾.

ce n'est que par l'imagination qu'on peut apercevoir cette lointaine région du haut du *T'ai chan*. Cf. n^o. 6.

¹⁾ Les coulies qui gravissent les escaliers transportent dans des paniers de la chaux destinée aux travaux de réfection entrepris en 1907 dans le temple de la *Pi hia yuan kiun*.