

barrière octogonale est la salle du souverain de jade; les tuiles qui le recouvrent sont en fer afin de pouvoir résister aux vents violents qui soufflent au sommet de la montagne.

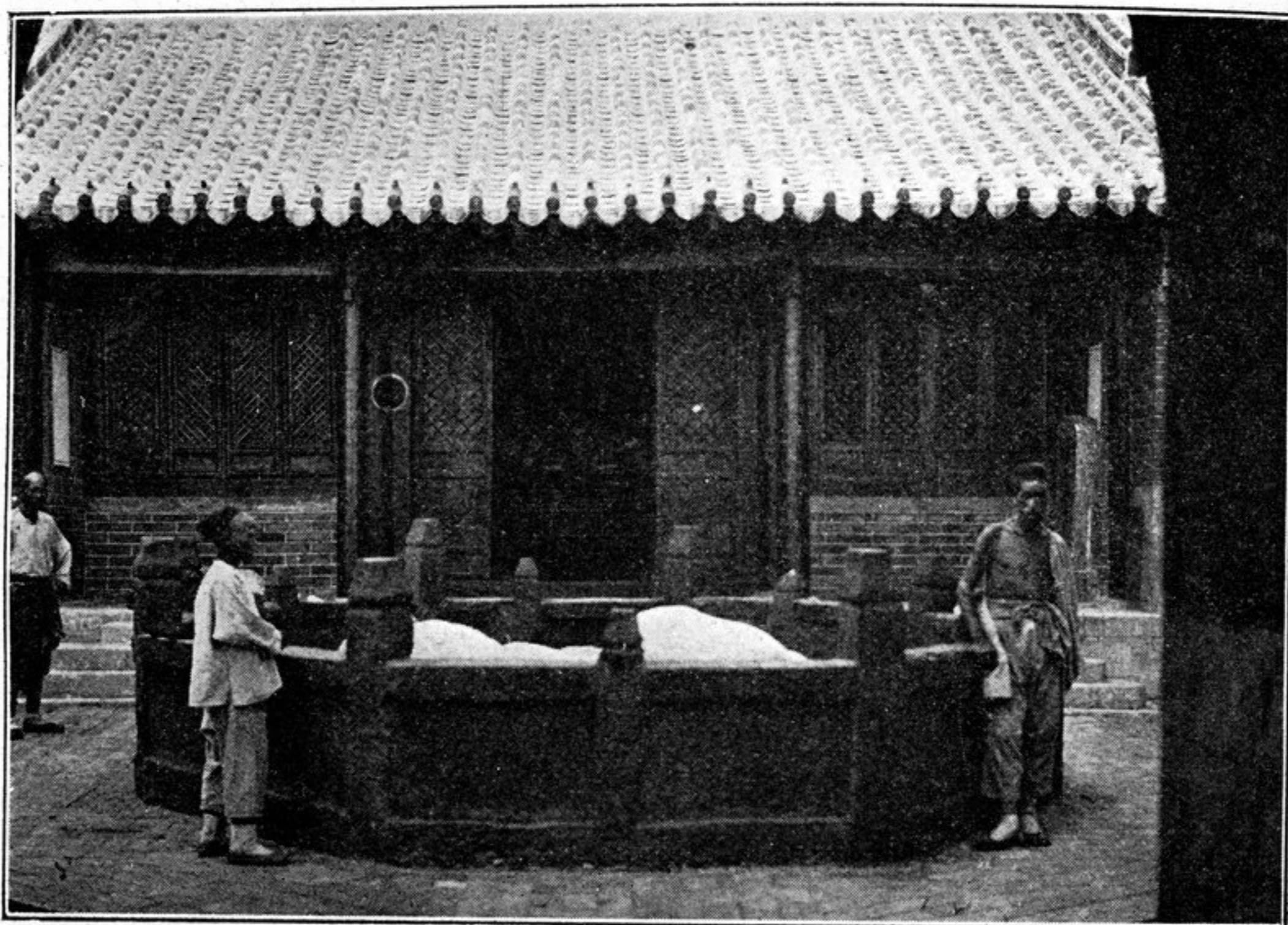


Fig. 13.

Les roches formant le sommet du T'ai chan dans la cour du temple Yu houang ting.

A l'intérieur de la salle, le dieu tout doré est assis dans une niche rouge sur un fauteuil de même couleur (fig. 14); il tient en main l'insigne de dignité appelé *kouei* 圭; il porte une moustache retombante, une barbiche et de longs filaments de favoris noirs. Il est coiffé du chapeau *mien* 冕, sorte de planchette rectangulaire de laquelle pendent par devant et par derrière 13 fils rouges sur lesquels sont enfilés des boules vertes, rouges et bleues; cette frange descend par devant jusqu'aux yeux du personnage. Devant la statue est une tablette portant les mots: 玉皇上帝大天尊 „image du grand dieu souverain de jade, Empereur d'en haut.”