

au *T'ai chan* et à la Souveraine terre (A, VIII, 15 v°). C'est sans doute ce témoignage qui explique qu'on ait localisé dans l'enceinte du temple du Souverain de jade l'endroit où s'élevait en 1008 la terrasse du sacrifice *fong* et l'endroit où on cacha une des prières écrites sur fiches

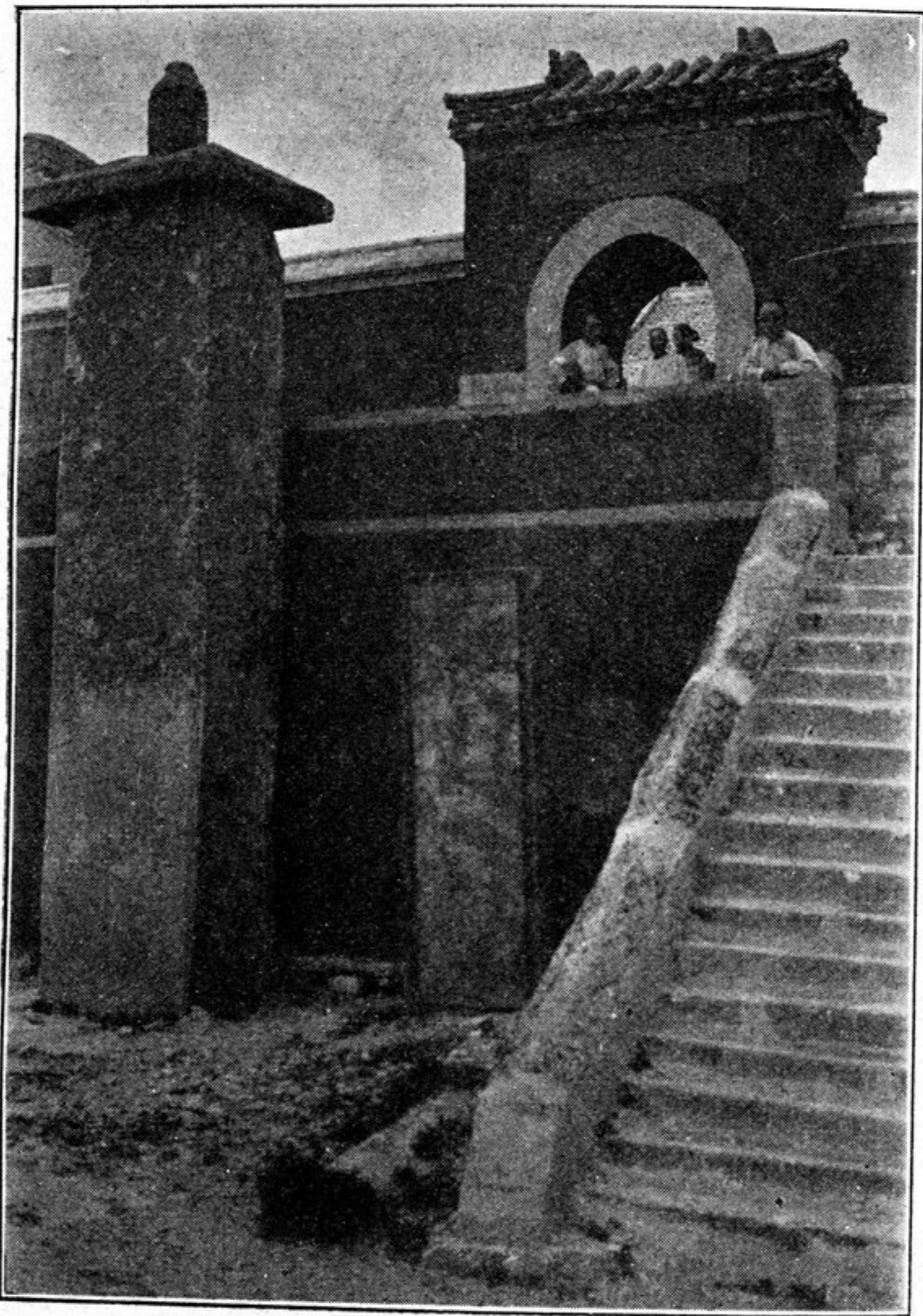


Fig. 17.

Le stèle sans inscription au pied du temple
Yu huang ting.

de jade. Mais, de l'avis des érudits chinois les plus autorisés, il y a là une erreur de fait; les fiches qu'on découvrit pendant la période *tch'eng-houa*, et plus exactement en l'année 1482, furent trouvées auprès du sommet *je kouan*