

traversons maintenant le pont *Teng sien k'iao* 登仙橋
„Pont qui monte vers les immortels” et nous arrivons au

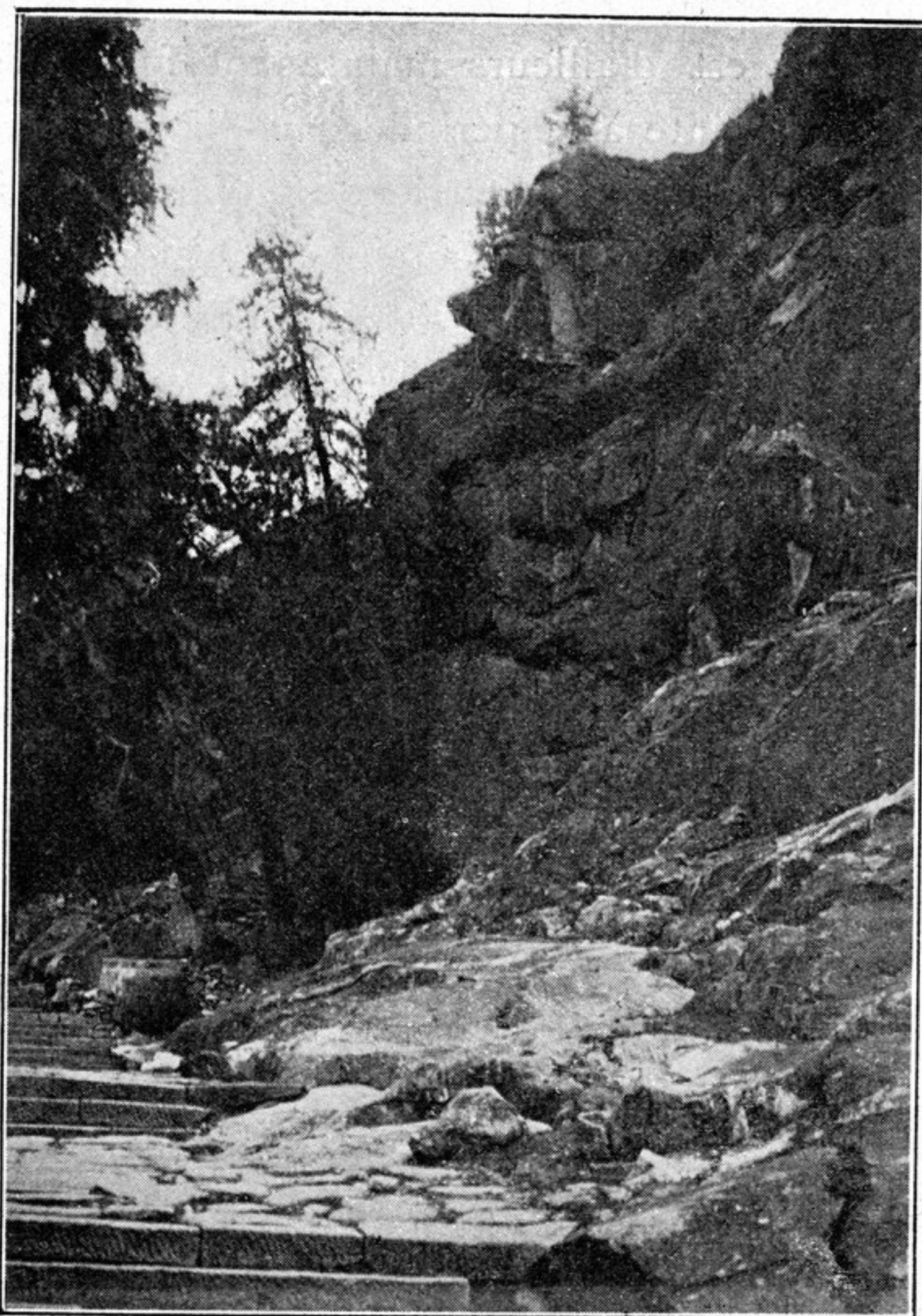


Fig. 23.

Escarpement où on fait se reposer les chevaux.

76. 水簾洞 *Chouei lien fong* „Grotte du voile d'eau.” —
Comme le torrent était à sec au moment de mon passage,
je n'ai pu voir les eaux se précipiter en cascade de manière
à former un voile ou un rideau. L'arc de triomphe marqué
sur notre carte indique l'endroit d'où on peut admirer ce
spectacle quand les circonstances sont favorables.

A l'Est du *chouei lien tong*, on s'écartera un moment de
la route pour aller visiter le