

en rouge dont on peut voir la reproduction sur la fig. 32. Il semble que le culte de l'Empereur vert au bas du

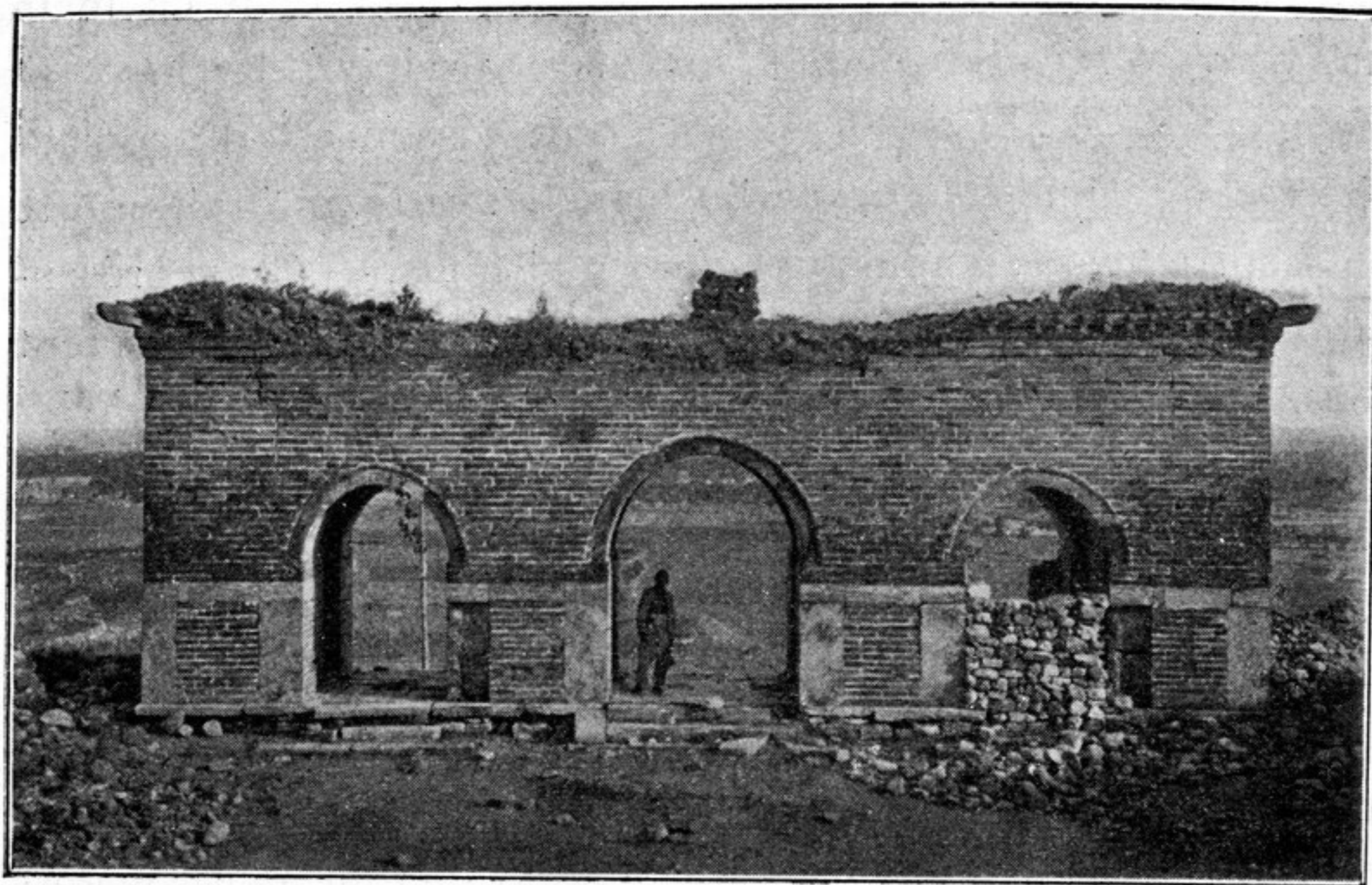


Fig. 32.

Temple de l'Empereur vert (N° 199).

T'ai chan soit ancien; en effet, en 595 p.C., l'empereur *Kao tsou*, de la dynastie *Souei*, qu'on avait sollicité de faire les sacrifices *fong* et *chan*, se borna à célébrer au pied du *T'ai chan* une cérémonie analogue à celle qui était de règle dans la banlieue méridionale de la capitale, et, en outre, sacrifia sur l'autel de l'Empereur vert (*Souei chou*, chap. VII, p. 7 v°); cet autel existait donc alors au bas de la montagne.

En l'année 1008, l'empereur *Tchen-tsong*, de la dynastie *Song*, considérant que la divinité qui préside à l'orient est le principe de toute vie, conféra à l'Empereur vert le titre de Empereur ¹⁾ qui développe la vie (廣生帝君 *Kouang*

¹⁾ L'expression 帝君 est en réalité un titre dans la hiérarchie des divinités taoïstes; les 帝君 sont au-dessus des 真君 qui sont eux-mêmes au-dessus des 真人 (cf. *T'oung pao*, 1908, p. 404—405).