

*wei tien* 太尉殿); d'après *Tchou Tso* qui écrit un supplément au *Ts'ien ting lou*, ce *t'ai-wei*, ou commandant militaire, serait un certain *Tou Ts'ong*, duc de *Pin* (A, VI, 6 v°; B, X, 7 v°; D, 14 r°); cependant un ouvrage taoïste lui attribue le nom de famille *Tchou* (cf. plus haut, p. 41, lignes 12—15).

En arrière de ces trois bâtiments, nous arrivons à un mur

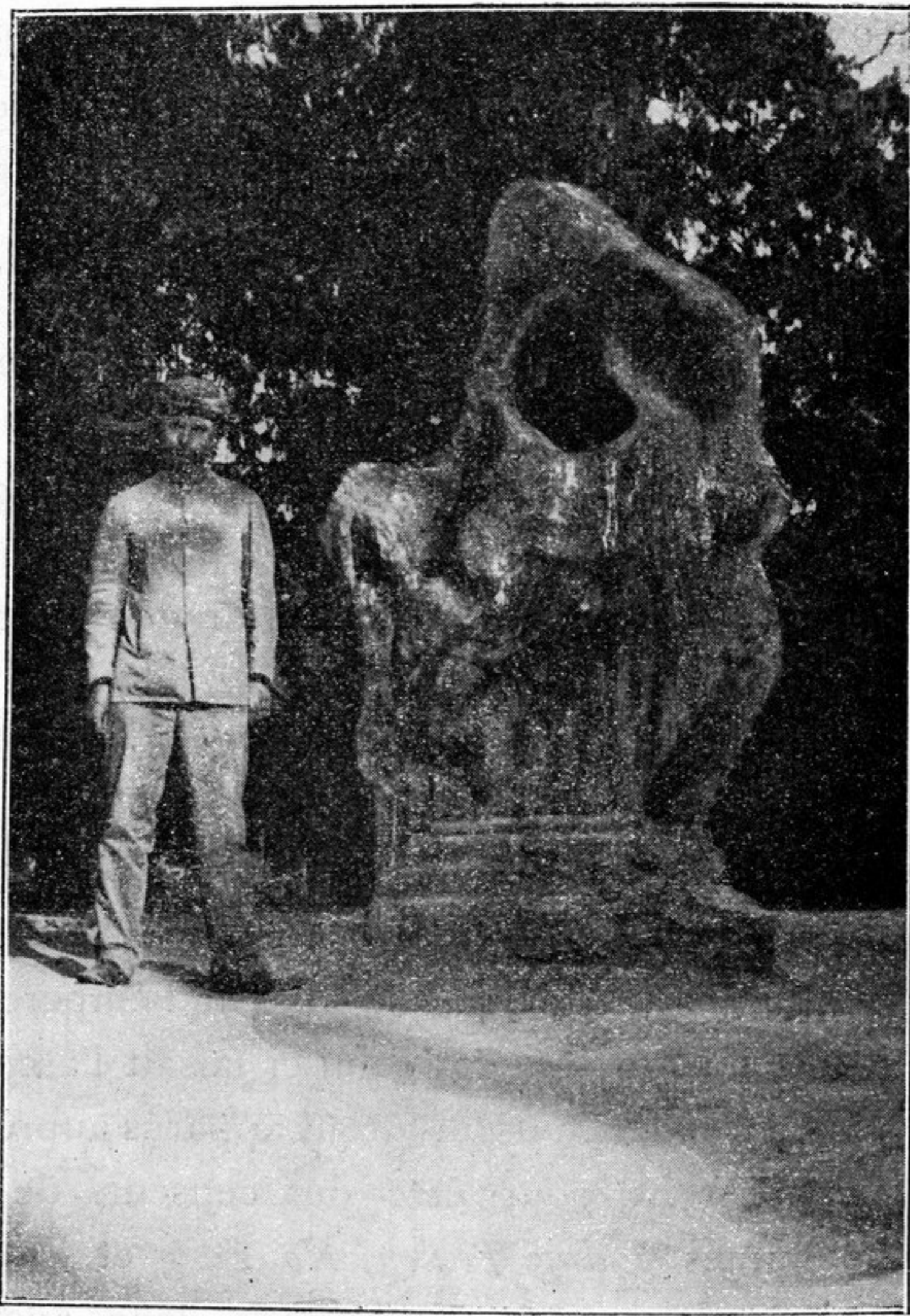


Fig. 36.

Pierre du Fou-sang.

qui sépare la première cour de la seconde; il est percé de trois ouvertures, celle du centre (*i*) étant la porte *Fen-ngan* 仁安.