

la terrasse est un petit pavillon (fig. 39) qui abrite des poésies, gravées sur pierre, de l'empereur *K'ien-long*.

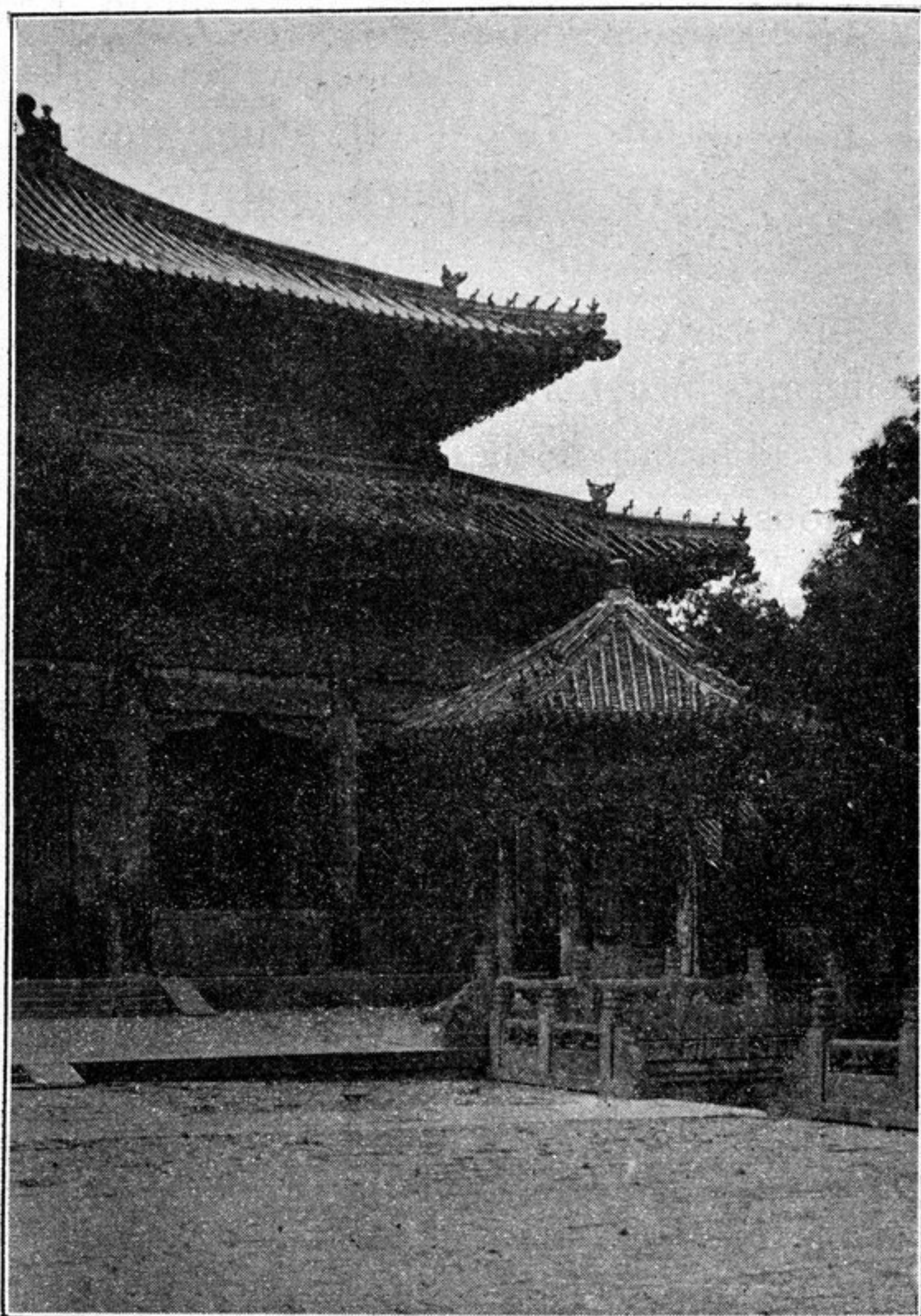


Fig. 39.

Pavillon à l'angle oriental de la façade du Siun ki tien.

Avant d'entrer dans le sanctuaire, redescendons de la terrasse pour considérer les deux bas-côtés de la cour dont nous venons de traverser le centre. Tout d'abord, au pied même de l'escalier conduisant à la terrasse, nous voyons de chaque côté deux superbes bassins circulaires (*t'ong* 桶) en fonte de fer; la fig. 38 reproduit celui de l'Ouest; l'inscription <sup>1)</sup>

1) Le texte de cette inscription se trouve dans A, VI, 25 r<sup>o</sup>-v<sup>o</sup>.