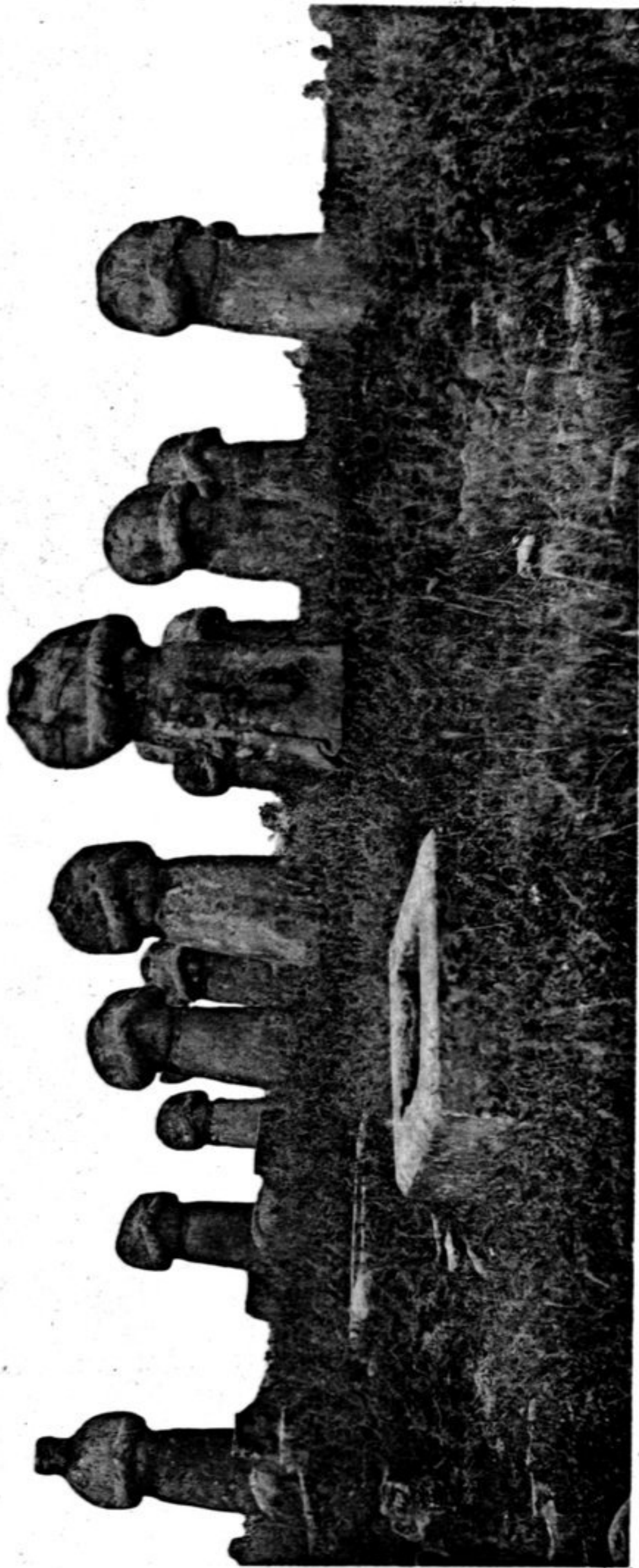


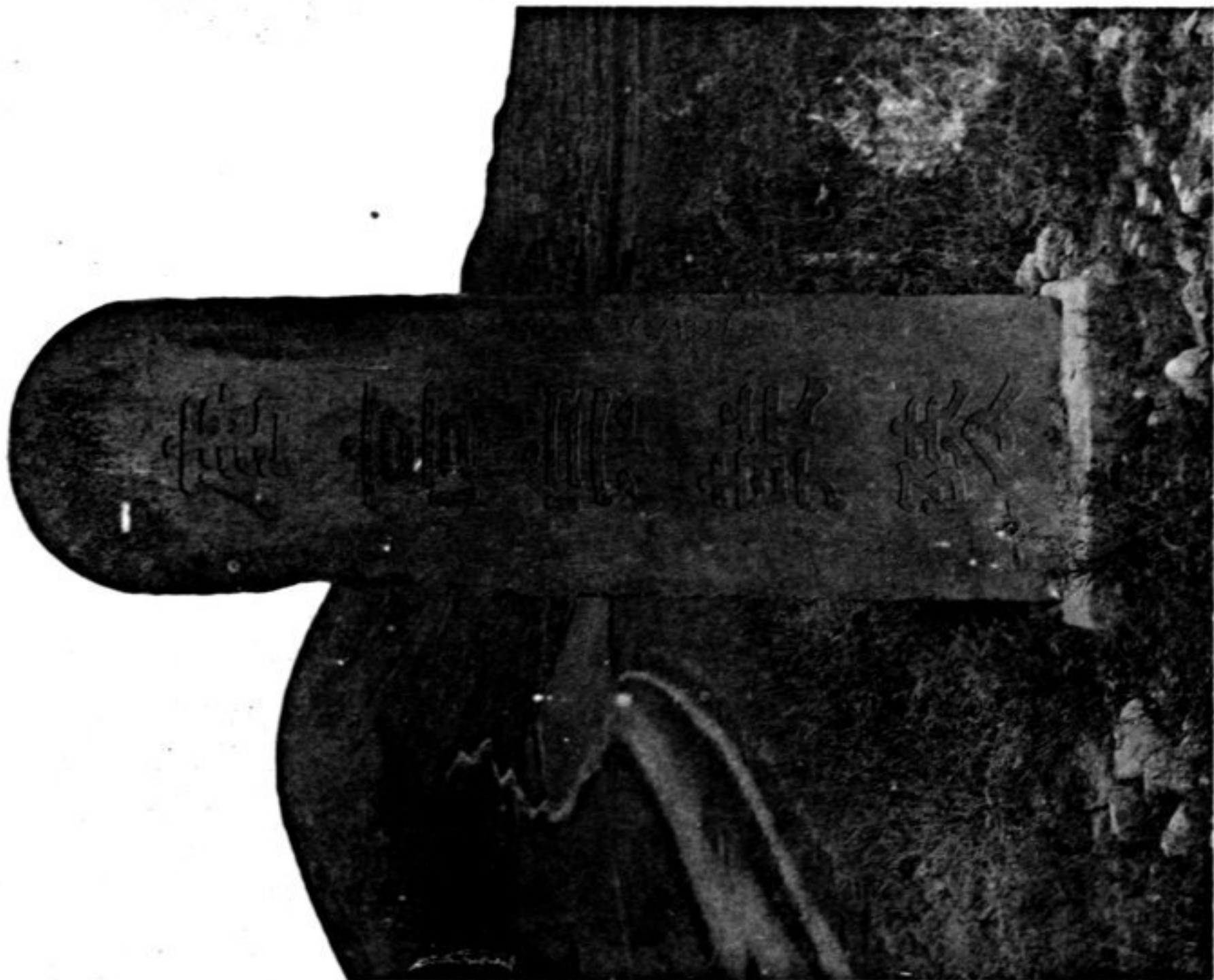
K'ÏEN LING
Sépulture de l'empereur Kao
tsong (+ 683 p. C.), de la dynastie
T'ang.
(K'ïen tcheou, province de Chán-si)



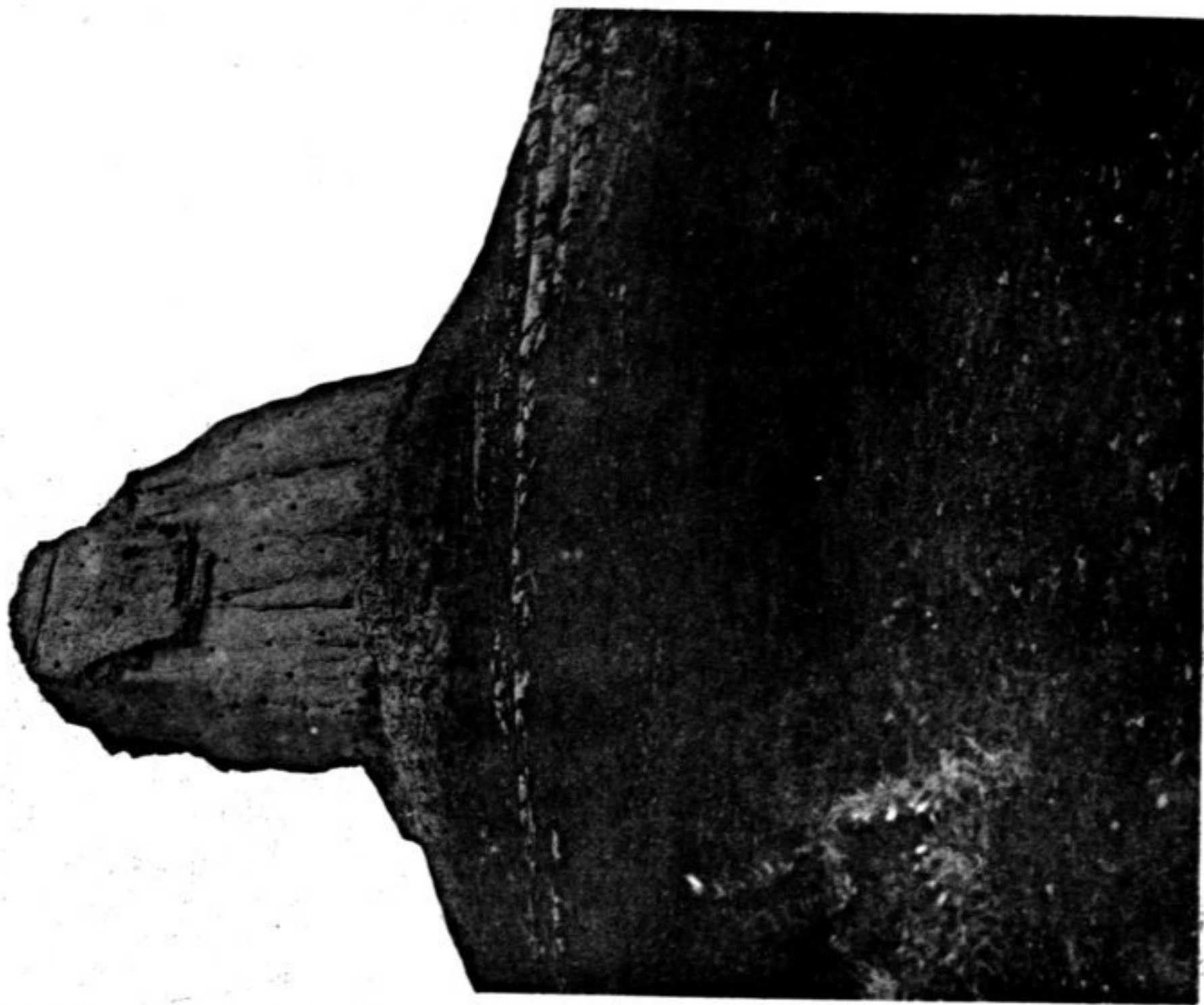
N° 448
Statues de princes tributaires, groupe de l'Ouest



N° 451
Tête de cheval ailé



N° 450
Stèle moderne portant l'inscription suivante :
« Tombe K'ïen, de l'empereur Kao tsong, de la dynastie T'ang »



N° 449
Pylône avec revêtement en briques