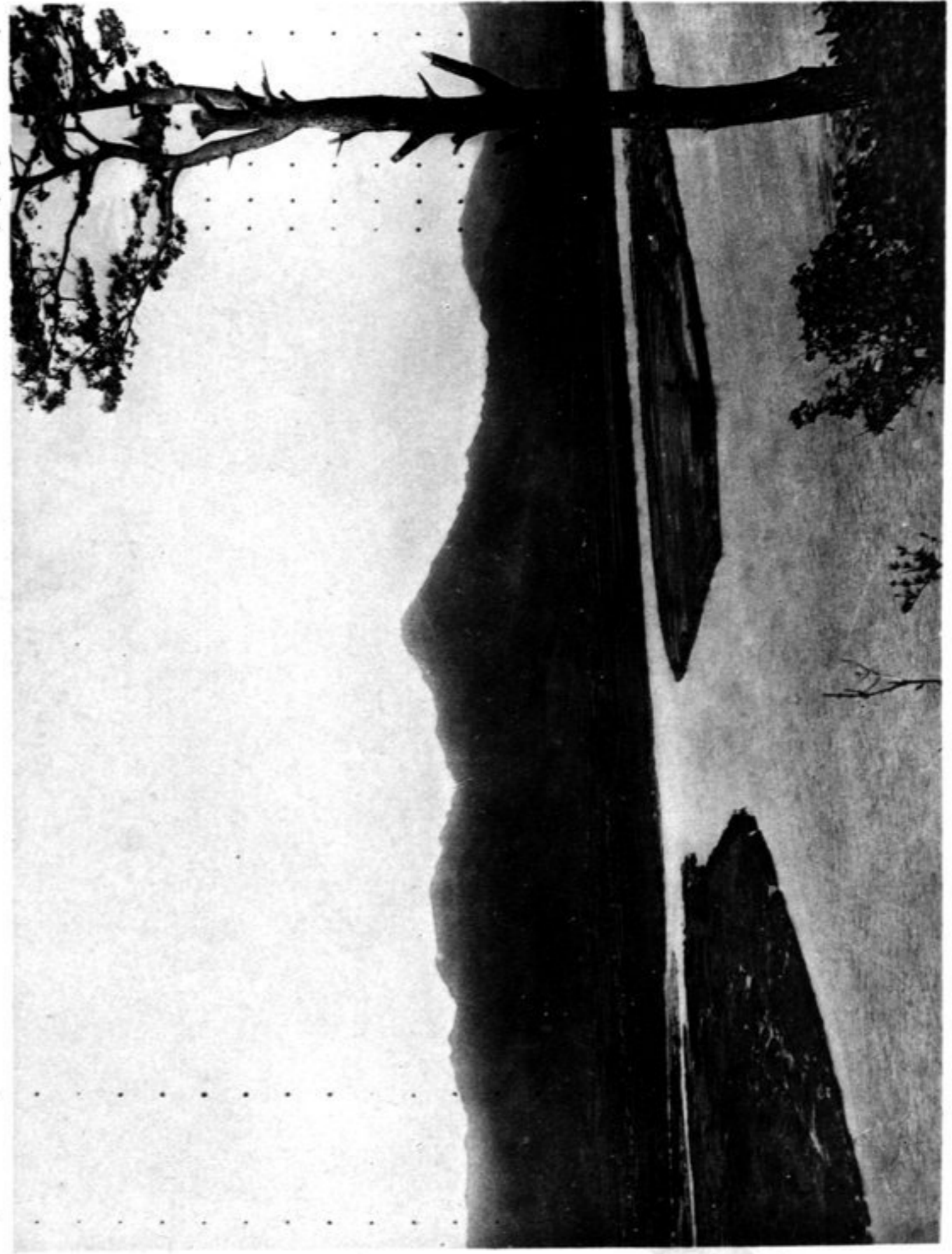


N° 815
Génie protecteur des routes en Corée



N° 816
Temple de la Mong kiang niu
à Chan hai kouan



N° 814
La plaine de T'ong-keou vue de la rive
coréenne du Ya-lou

Vallée des Tombeaux à l'Est
de Chan tch'eng tseu

Ville de T'ong keou
(Tsi-ngan-hien)

Tombe de l'auguste roi
Stèle du Kao keou II
Passe T'ou-k'cou

Tombe du Maréchal