

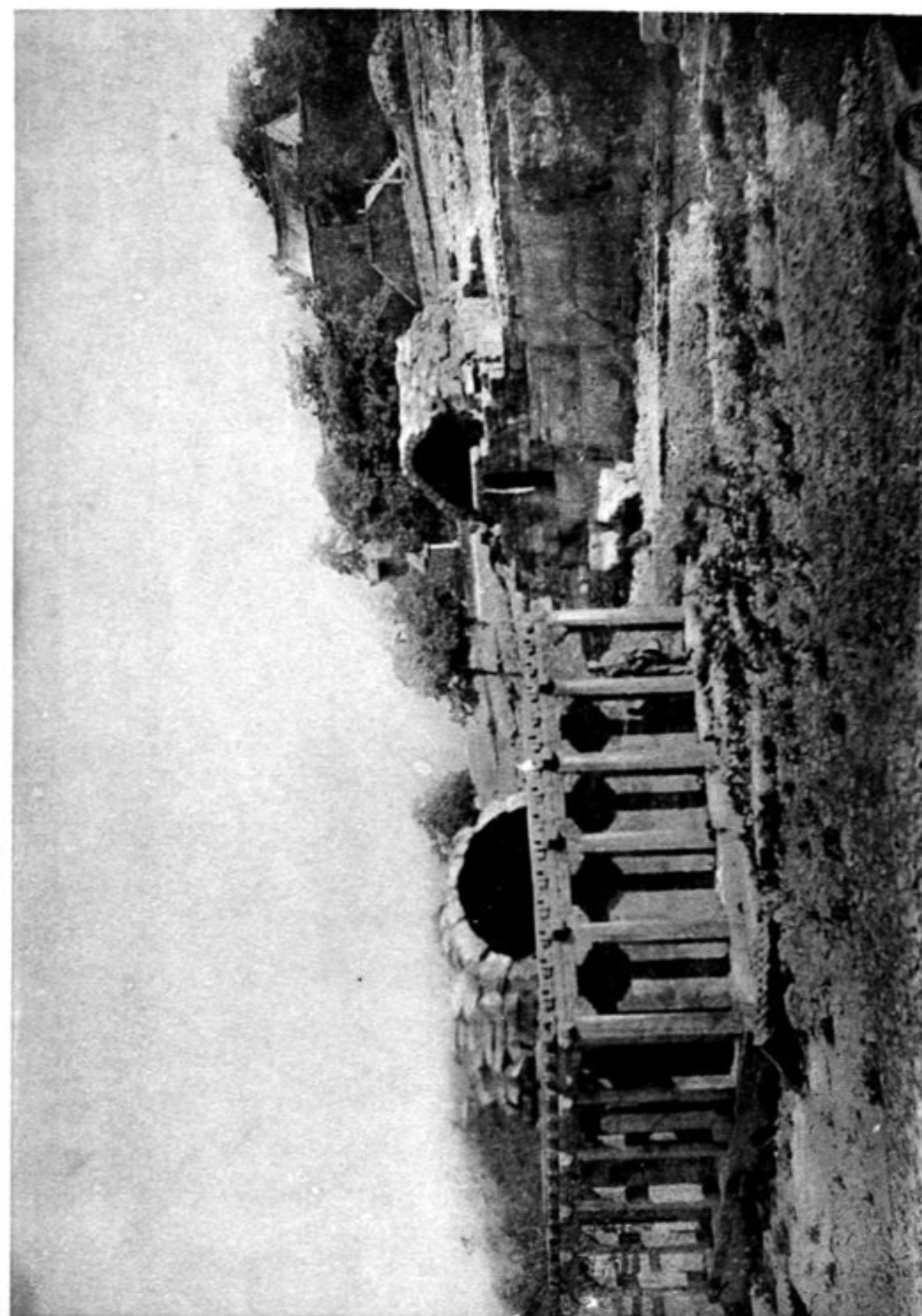
N° 825  
Enceinte fortifiée au-dessus de Ti kia tchouang



N° 826  
Statues bouddhiques en fer de l'année 1296 à Hiao li p'ou



N° 827  
La colline Hiao t'ang chan



N° 828  
Temple de la Pi hia yuan kiun construit en 1635  
au pied du Hiao t'ang chan