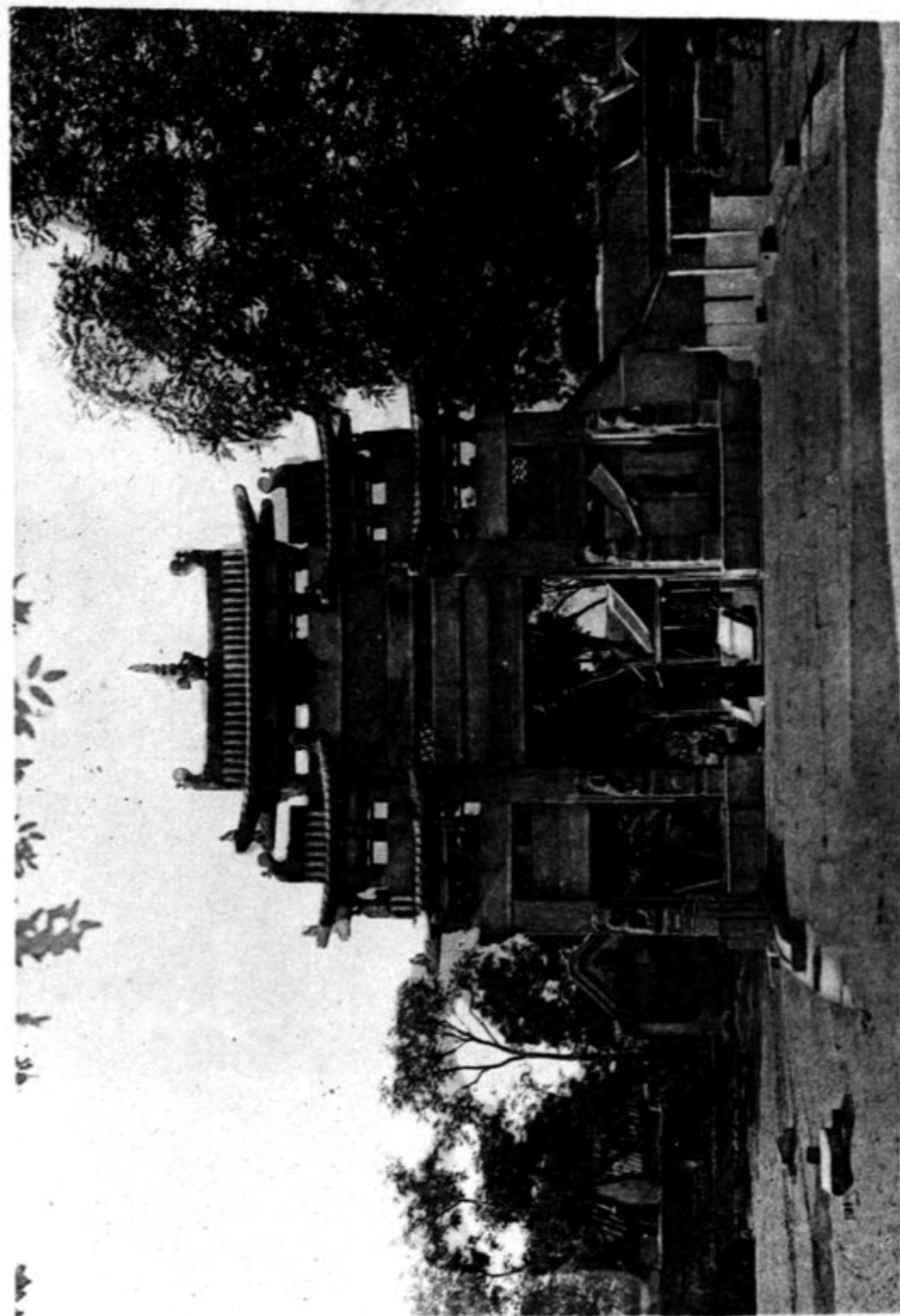
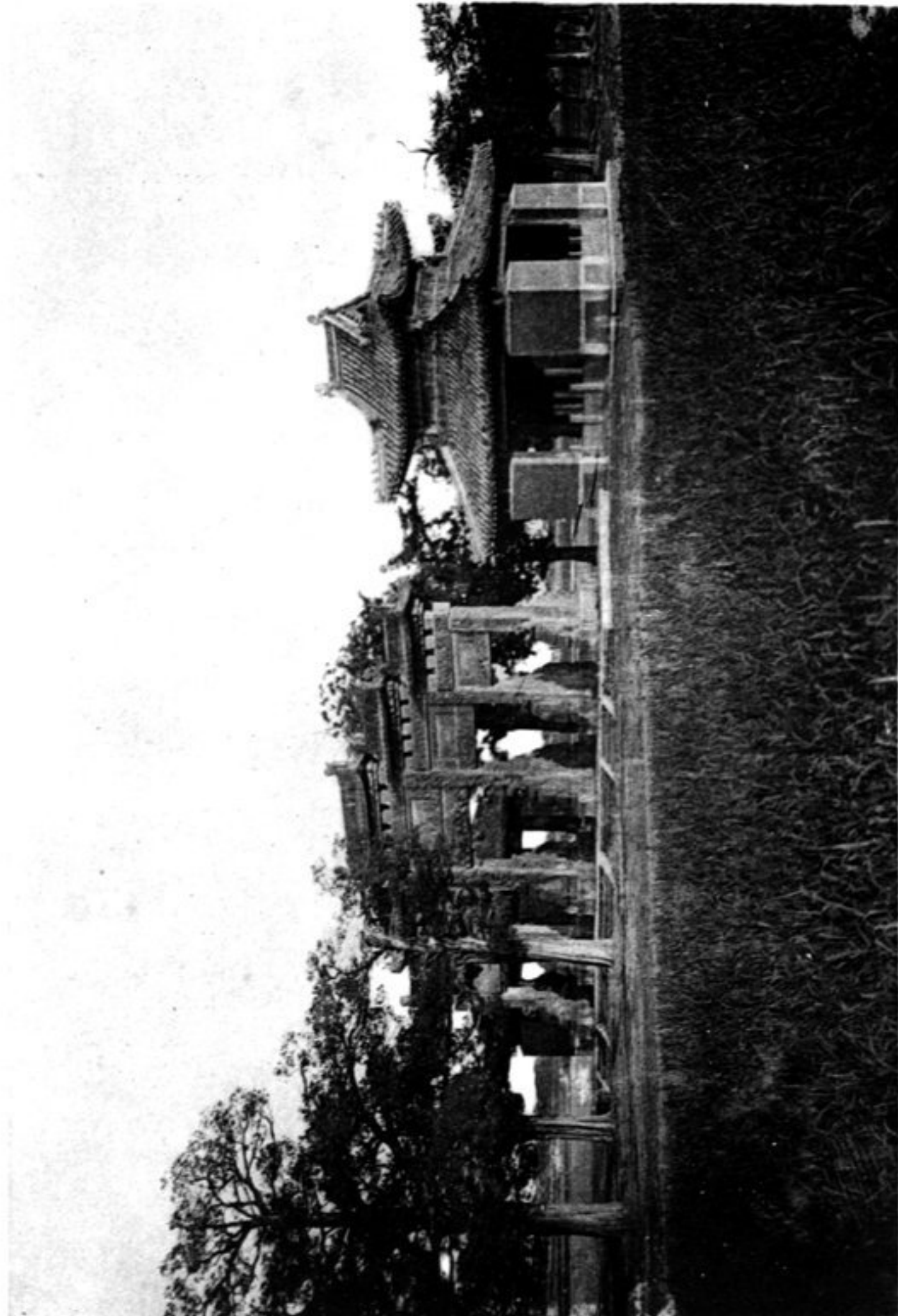


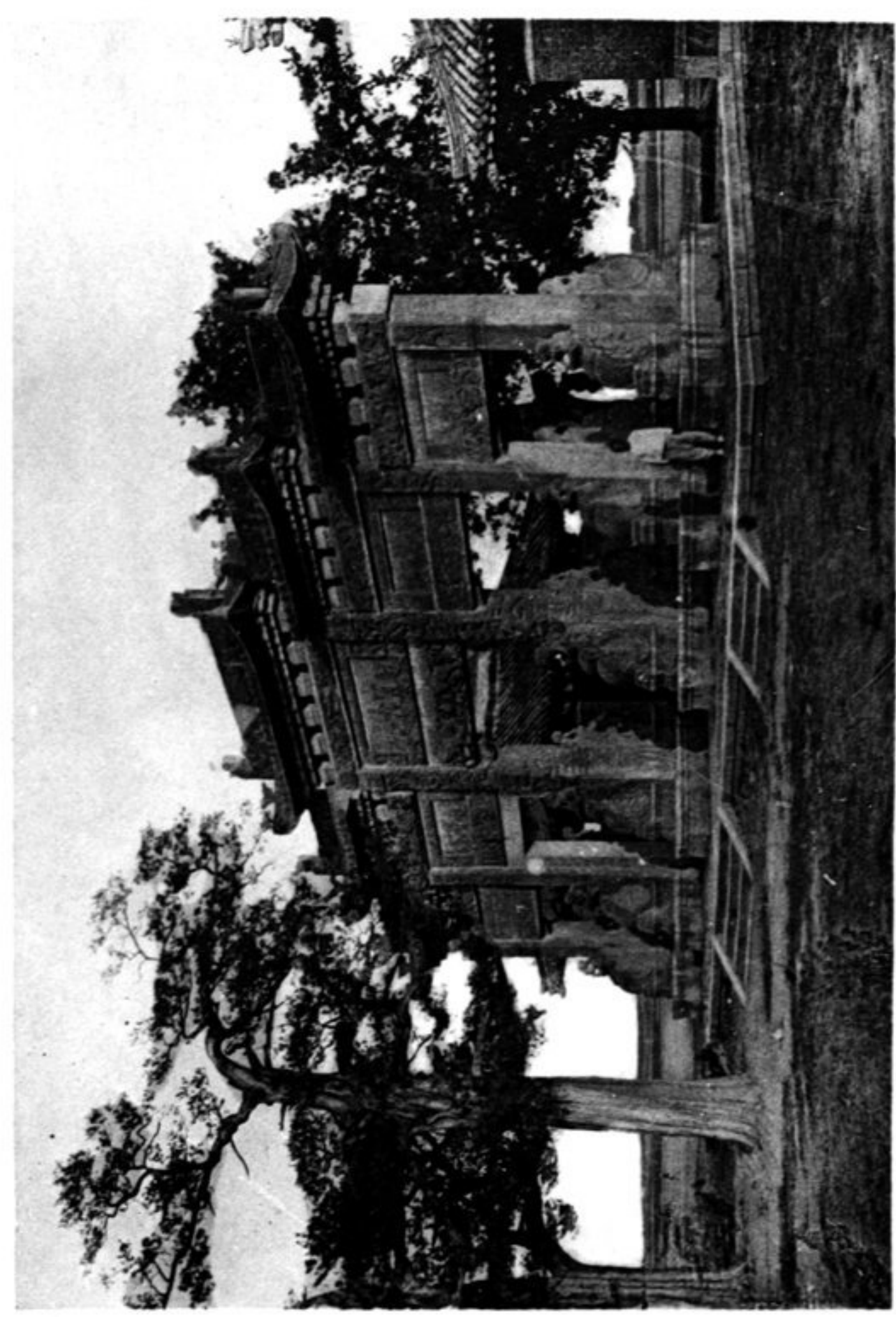
N° 836
K'iu-feou hien
Balustrade à l'extérieur du Temple de Yen tseu



N° 837
Sépulture de Confucius
Premier arc de triomphe au nord de la ville de
K'iu-feou hien



N° 838
Sépulture de Confucius
Arc de triomphe Wan kou tch'ang tch'ouen



N° 839
Sépulture de Confucius
Arc de triomphe Wan kou tchang tch'ouen