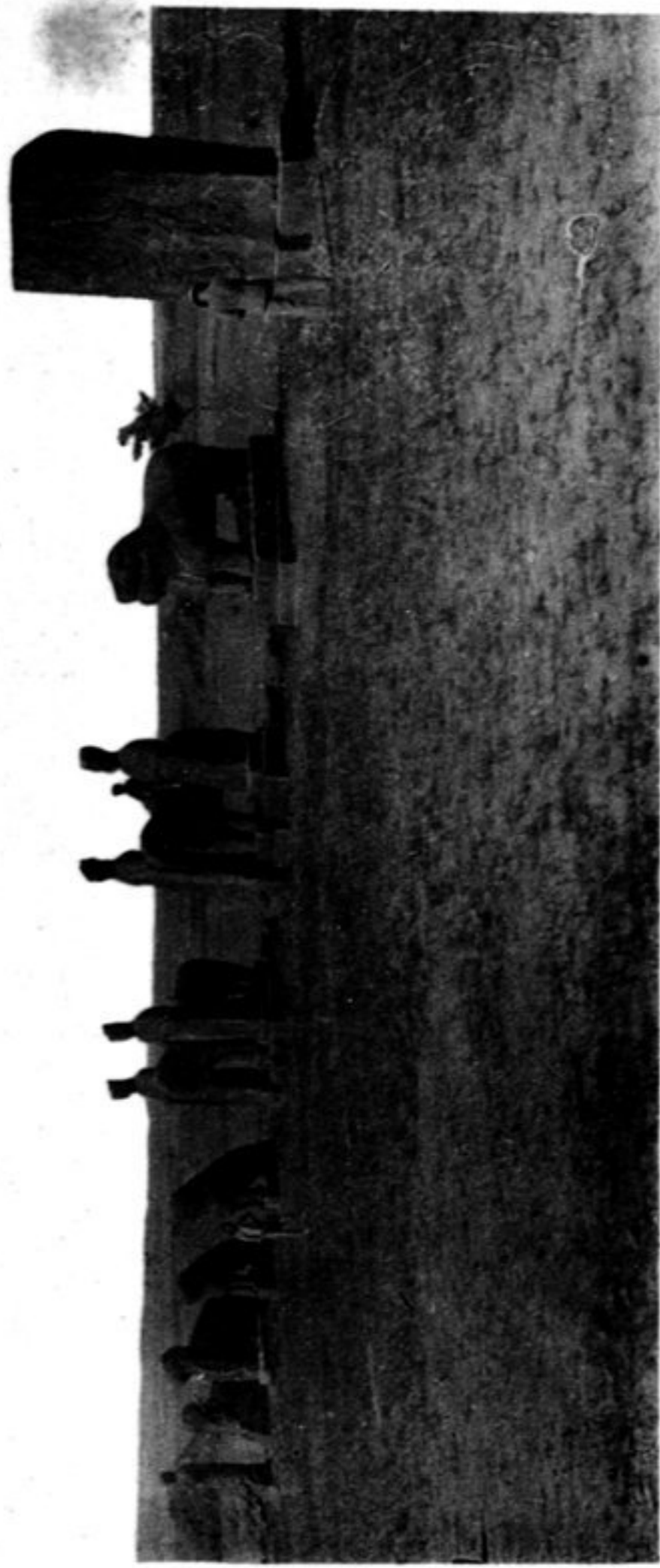
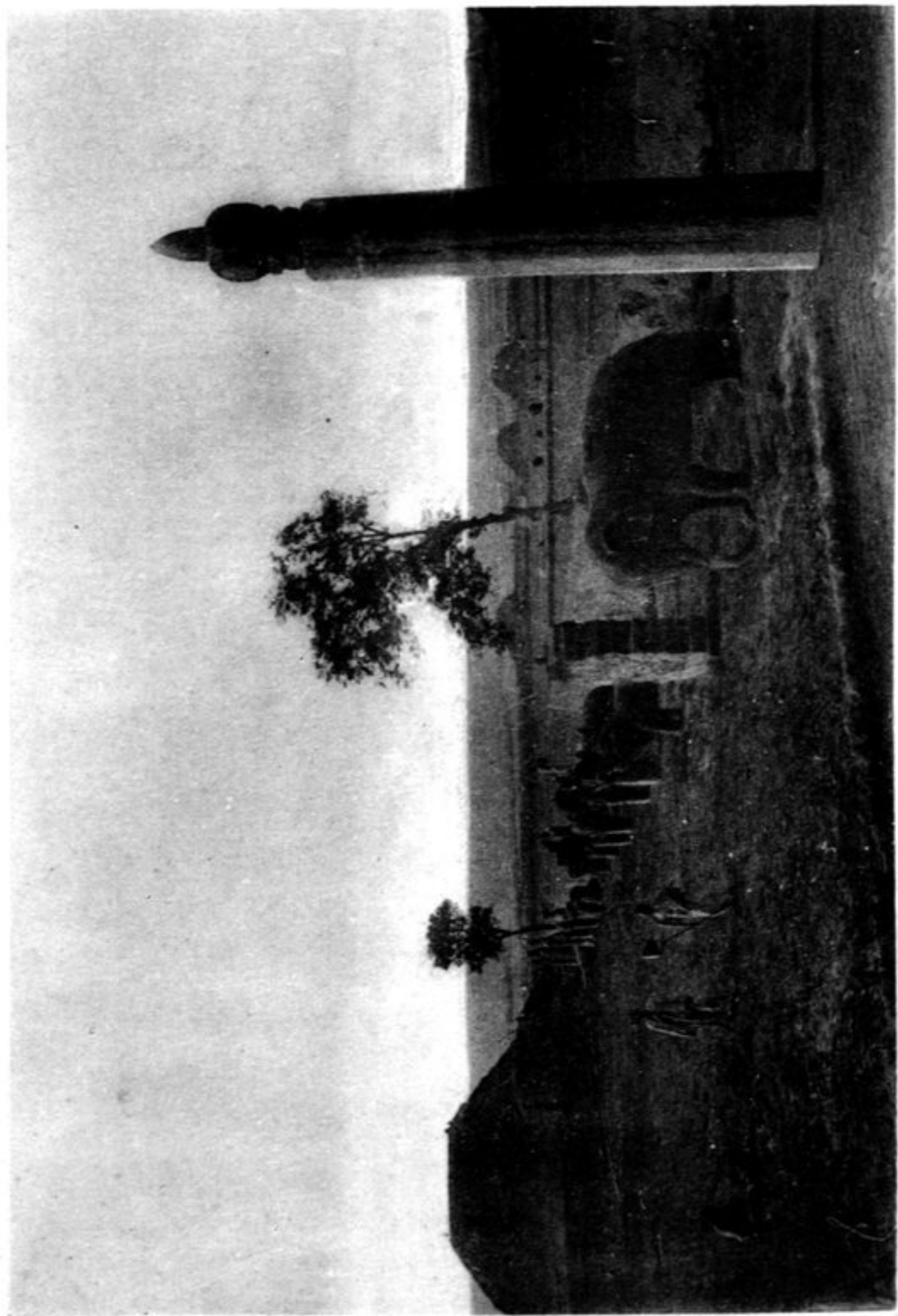


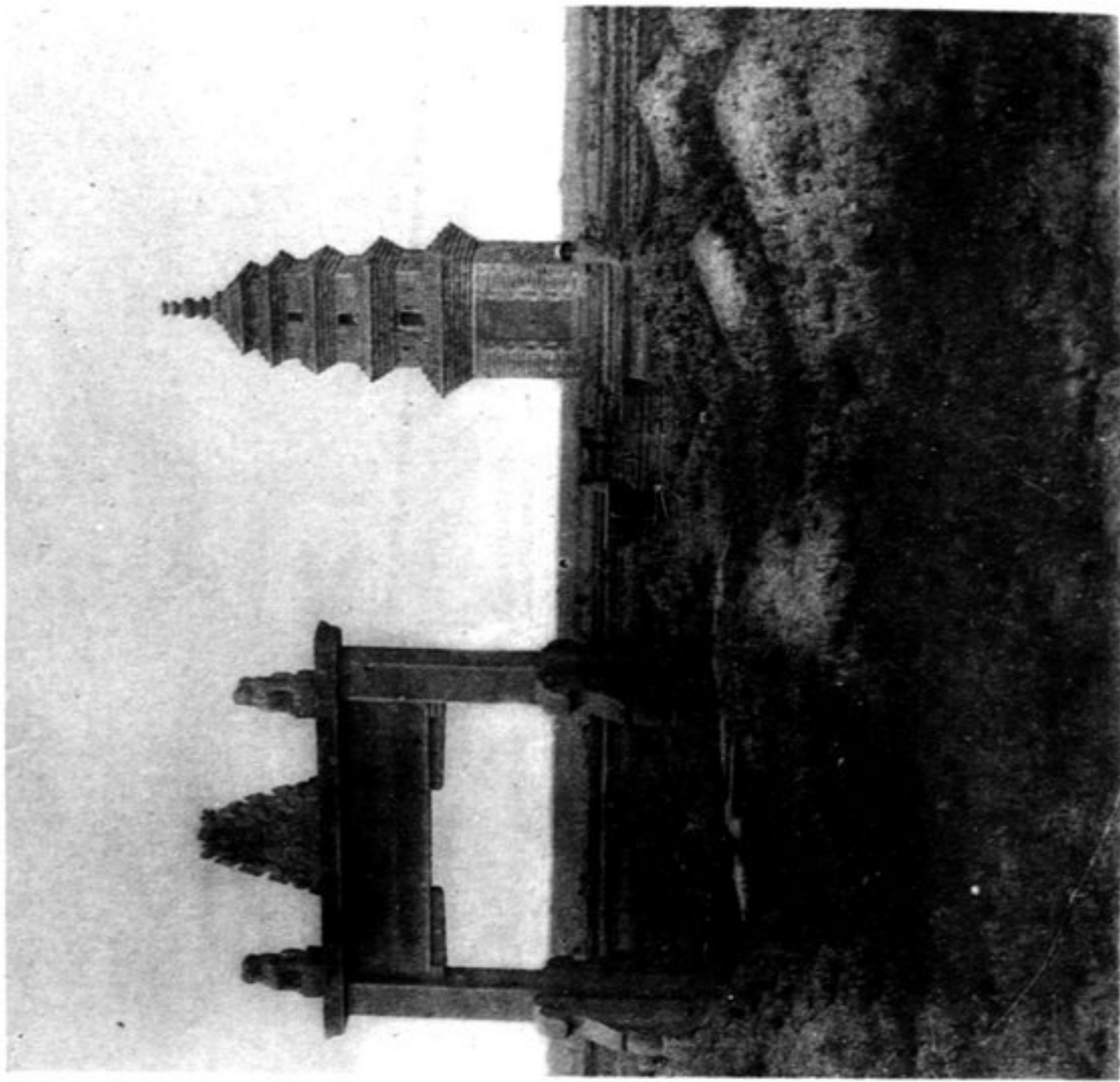
N° 941
Paysage de loess près de Sseu-chouei hien



N° 942
Yong-tchao ling
(cf. le n° 482)



N° 943
Sépulture impériale à l'ouest du Yong-tchao ling
(cf. le n° 501)



N° 944
Sépulture d'un moine bouddhique (1731 p. C.),
à côté de la pagode du Pai-ma sseu