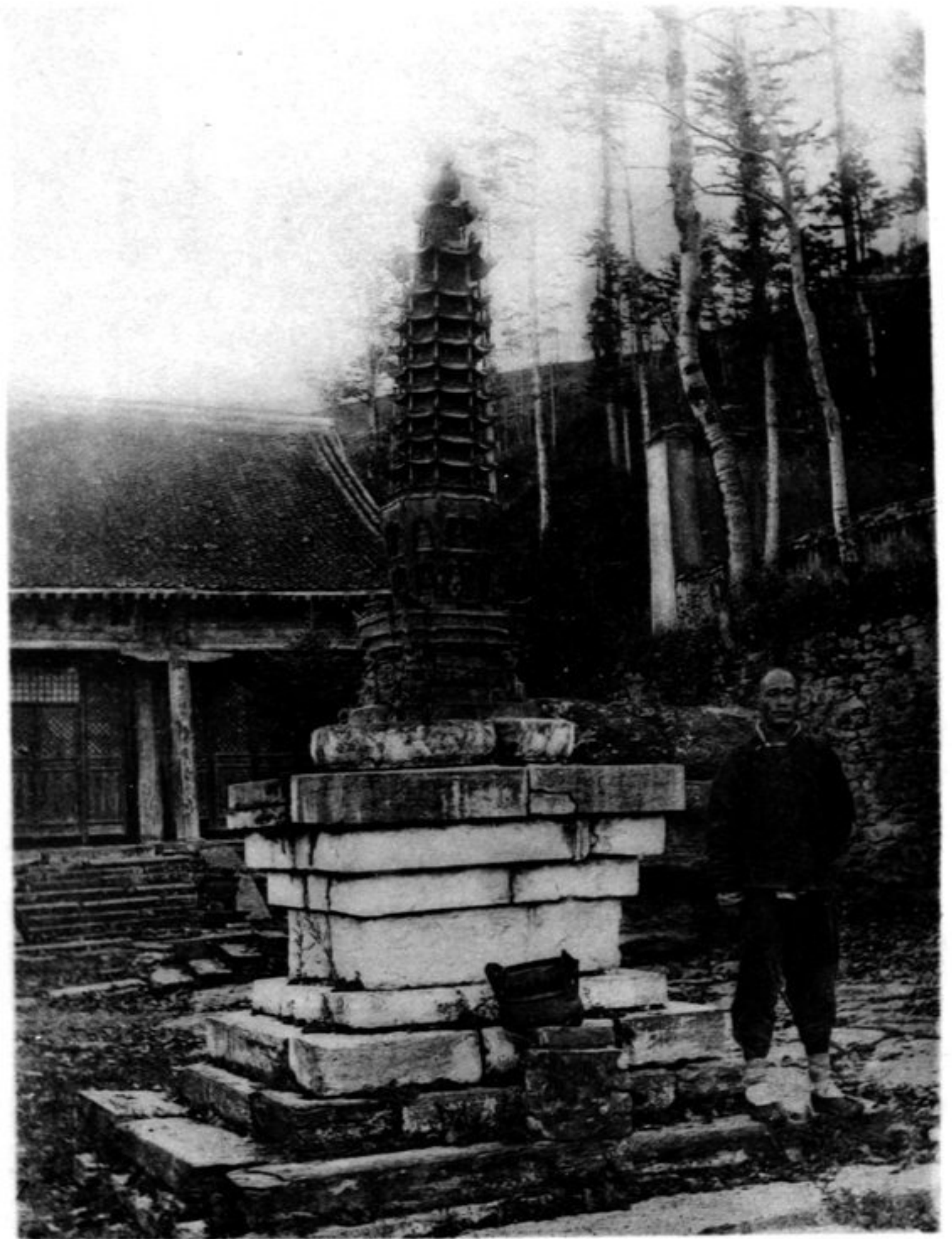
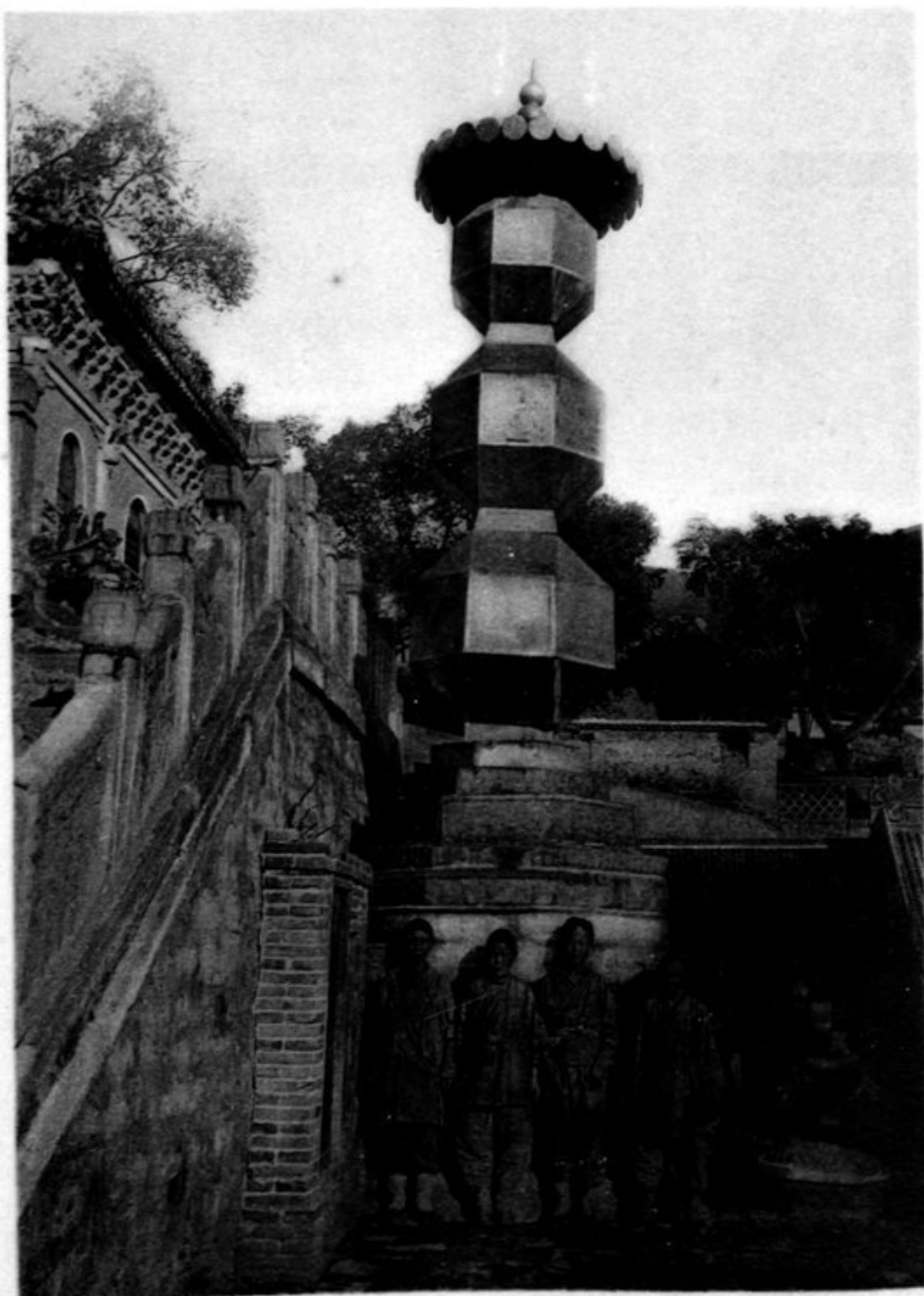


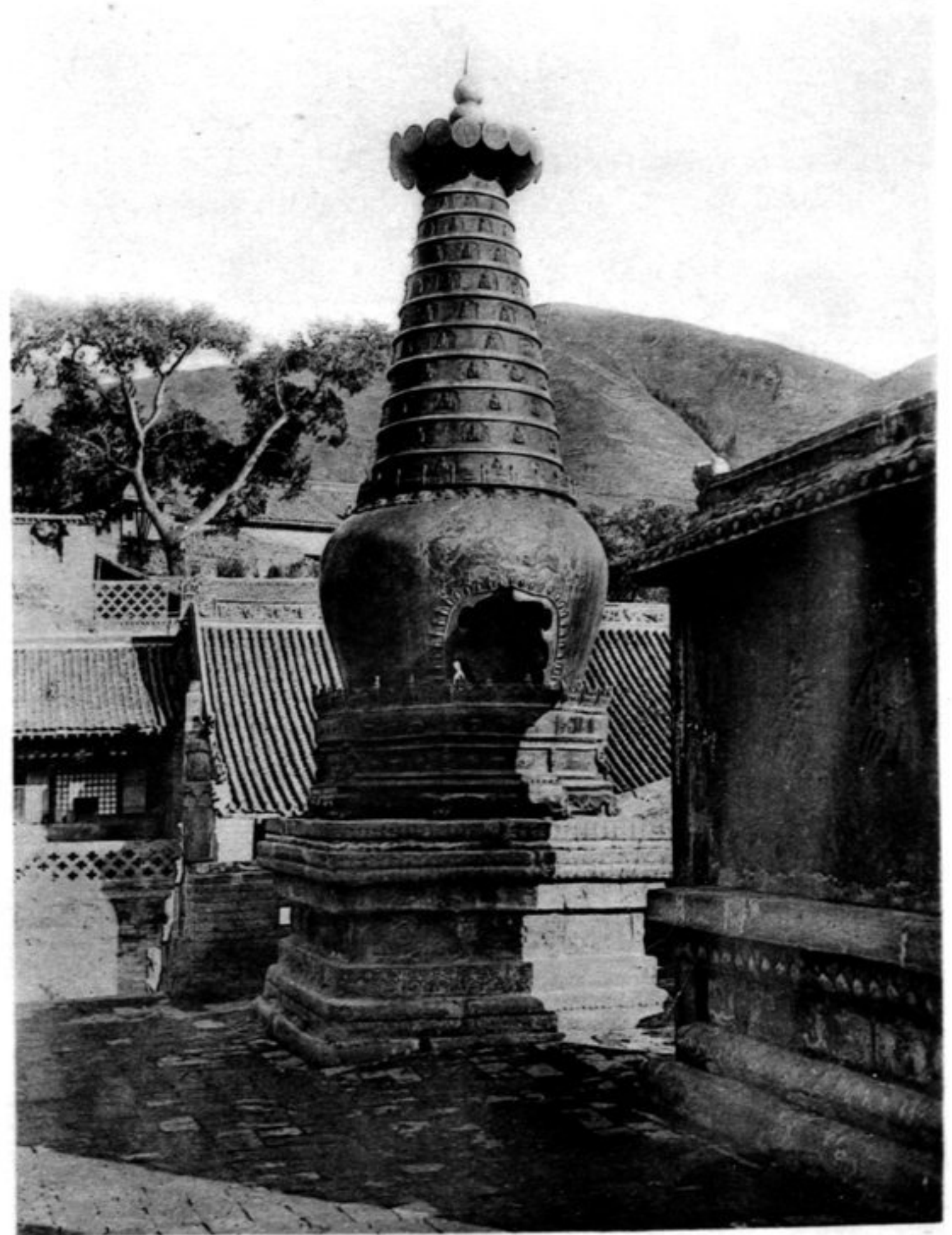
N° 1106
Wou-t'ai chan
Temple Hien-t'ong sseu
Une des cinq petites pagodes en bronze doré (date : 1602)



N° 1107
Wou-t'ai chan
Temple Ts'ing-leang che sseu
Petite pagode en bronze doré (date 1606)



N° 1108
Wou-t'ai chan
Temple Hien-t'ong sseu
Une des cinq petites pagodes en bronze doré



N° 1109
Wou-t'ai chan
Temple Hien-t'ong sseu
Une des cinq petites pagodes en bronze doré