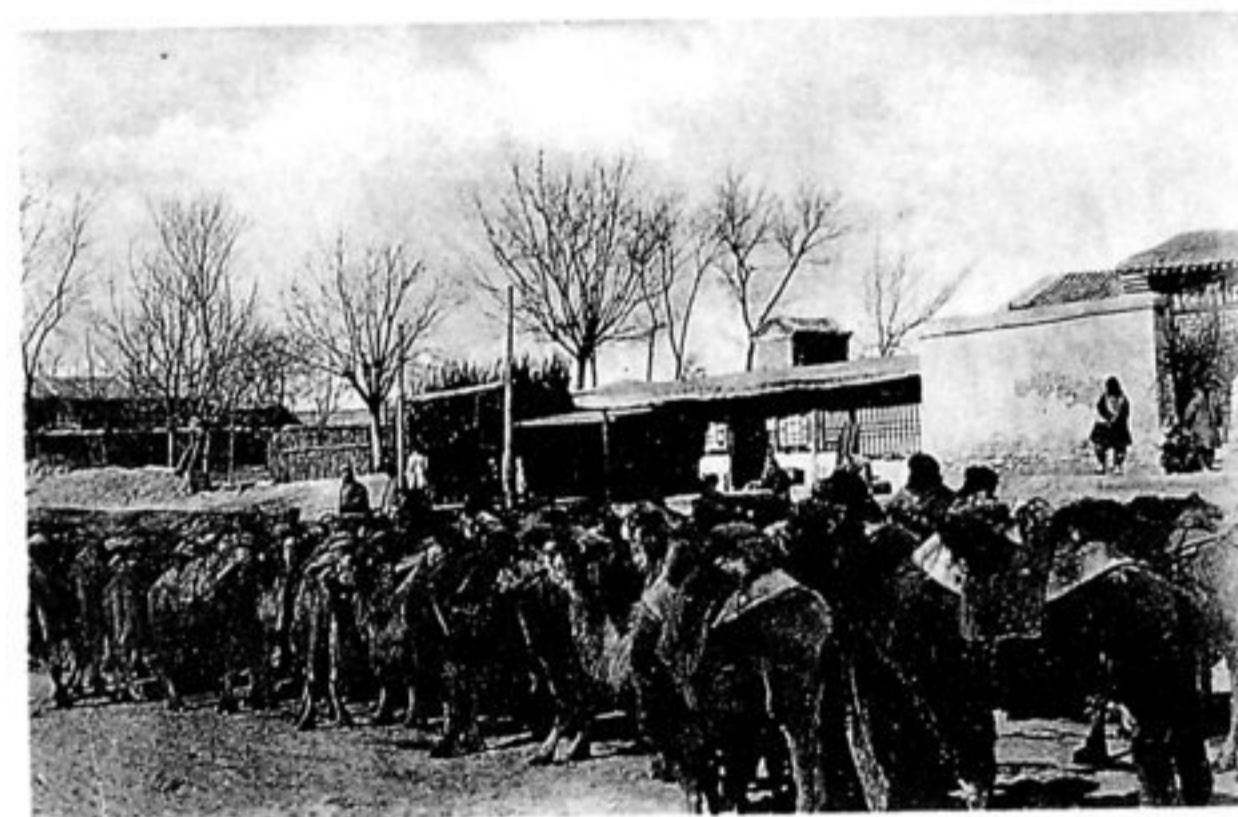


IX.



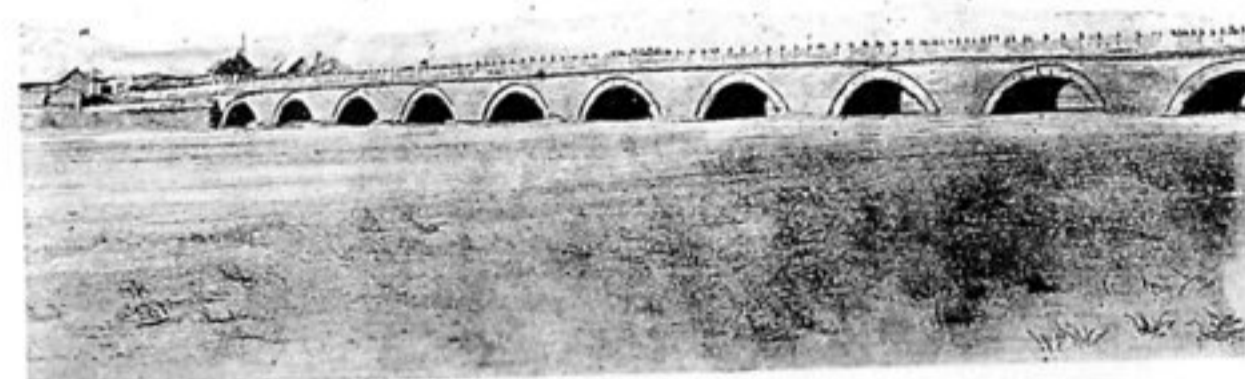
Vor dem Westthor.

Pa-li-chuang
die Acht-Li-Pagode, westlich
von Peking.

Vor dem Westthor.



Auf der Strasse nach Lukouchiao.

Zerfallener Pavillon
an der Marco-Polo Brücke
unter deutschem Schutz.Lukouchiao oder Marco-Polo-Brücke
südwestlich von Peking.