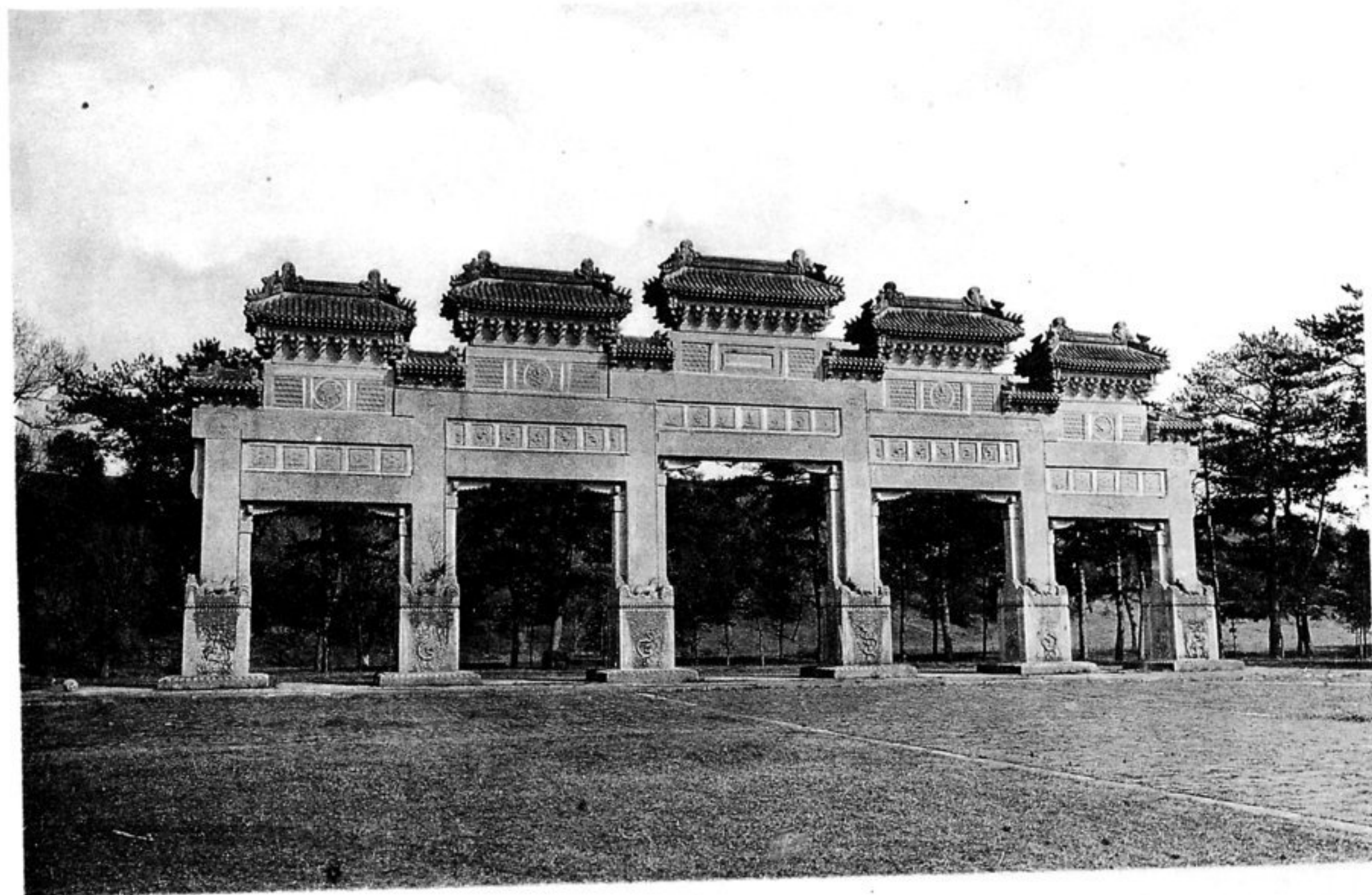




Bei Mo-peitze, dem Kaiserlichen Prinzen,
der die Gräber verwaltet.

Ausflug nach dem Hsiling, den westlichen Kaisergräbern.

I.



Einer der drei Marmorpailous vor dem Eingang zum Tailing,
dem Grabe Kaisers Yung-chêng 1723—1730.