

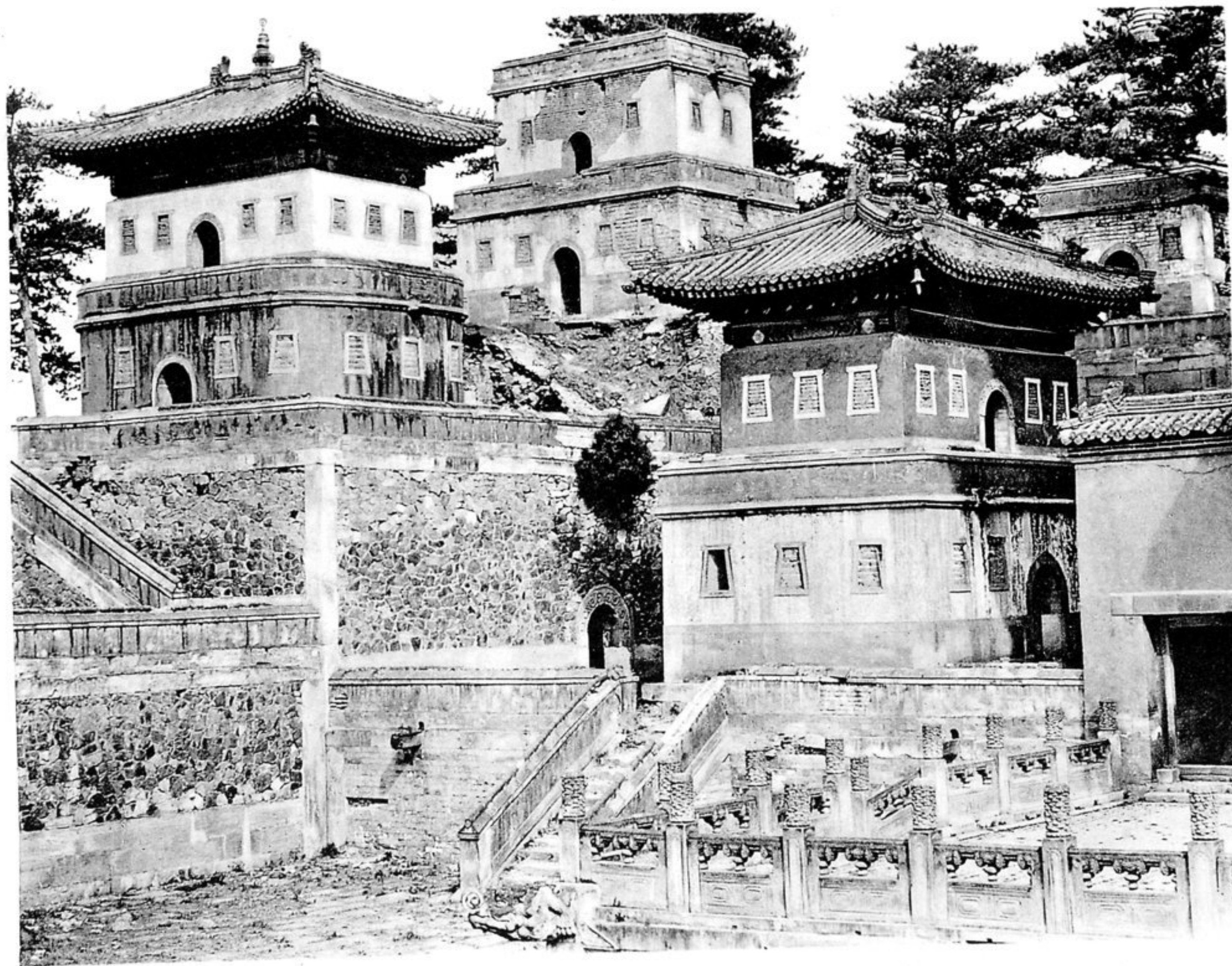
XXV.

Jehols Tempel
I.

Gesamtansicht.

Ta-fo-sze,
Der Tempel des grossen Buddha.

Von Chienlung im Jahre 1755 zur Feier der Unterwerfung der Dsungaren nach dem Vorbilde des tibetanischen „Tempels des Samaya“ errichtet.



Theil des inneren Hofes.