

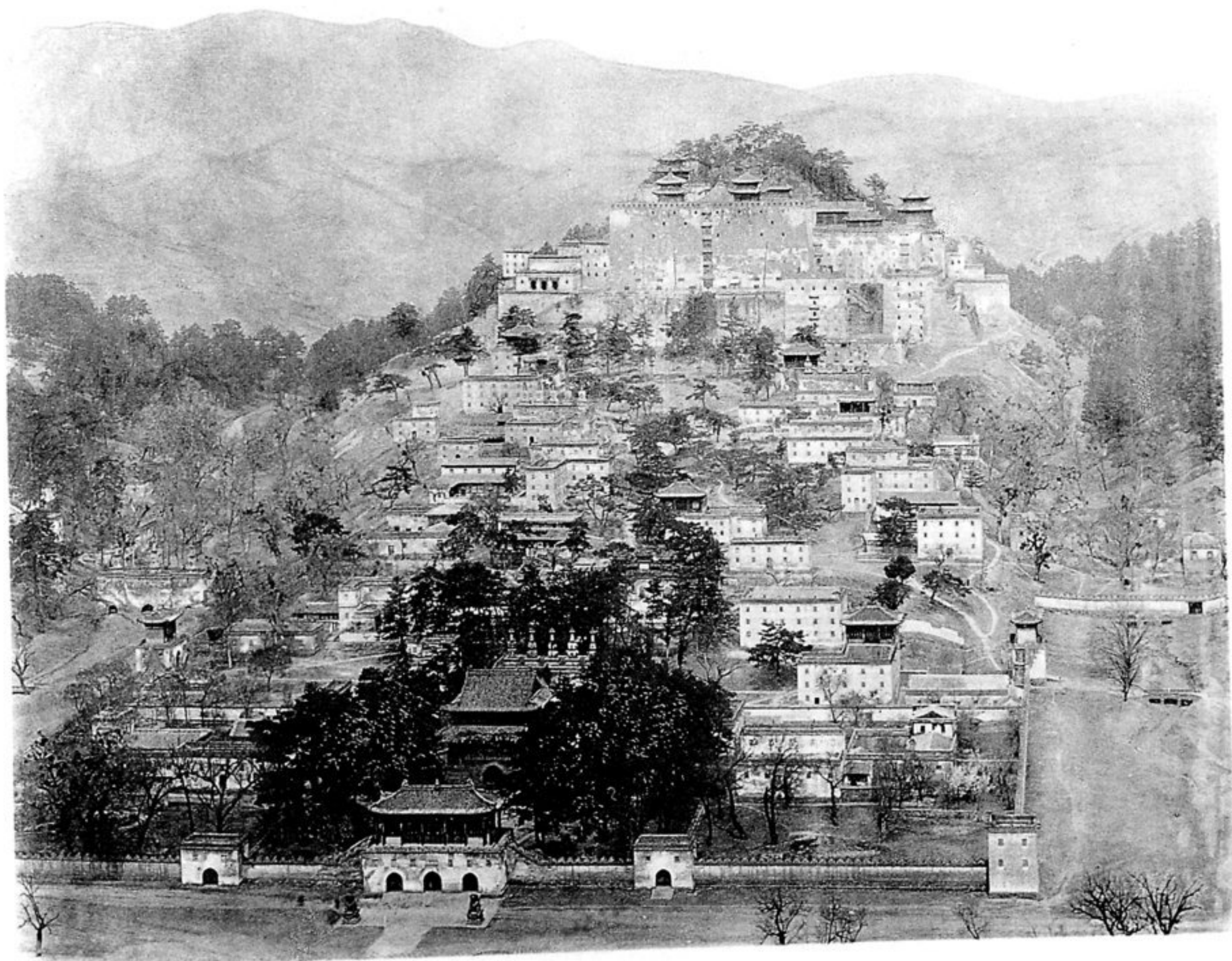
XXVII.

Jehols Tempel

III.

Putala.

Der berühmte Tempel Chinas, 1767—1771 von Chienlung nach dem Vorbilde der gleichnamigen Residenz des Dalai Lama bei Lhasa erbaut.



Gesamtansicht von der gegenüberliegenden Nordmauer des Kaiserlichen Schlossparks aufgenommen.



Aussicht vom Tempel auf die Nordmauer des Kaiserlichen Schlossparks.