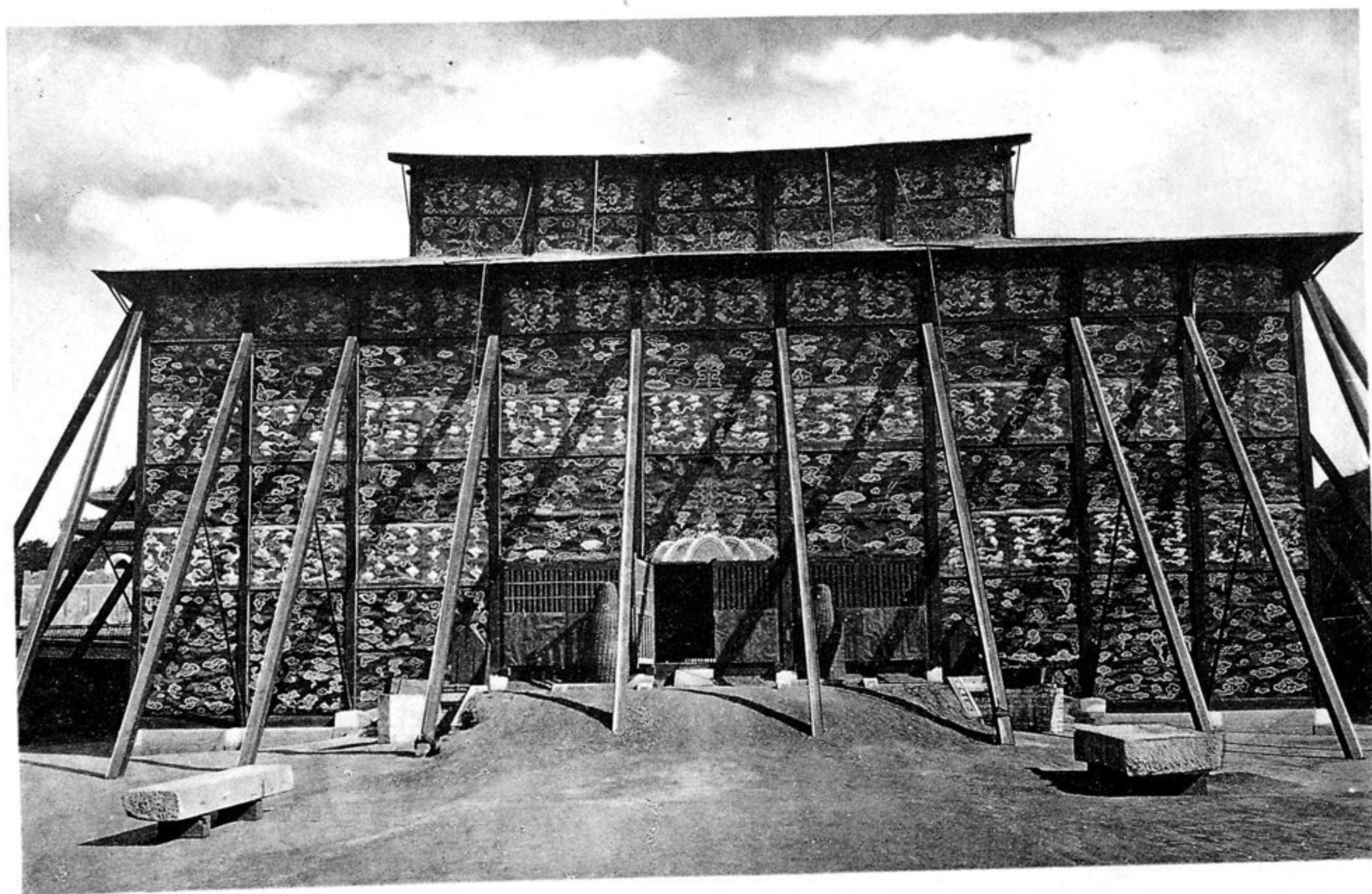


## II.



Die Haupthalle des Grabes der verstorbenen sogen. „Östlichen Kaiserin“, Vorbild für nebenstehende Halle.

Das im Bau befindliche Grab der Kaiserin Regentin Tszê-hsi, zugerüstet für den Besuch des Hofes im April 1902.



Die künftige Haupthalle, verkleidet mit bemalten Blechplatten.