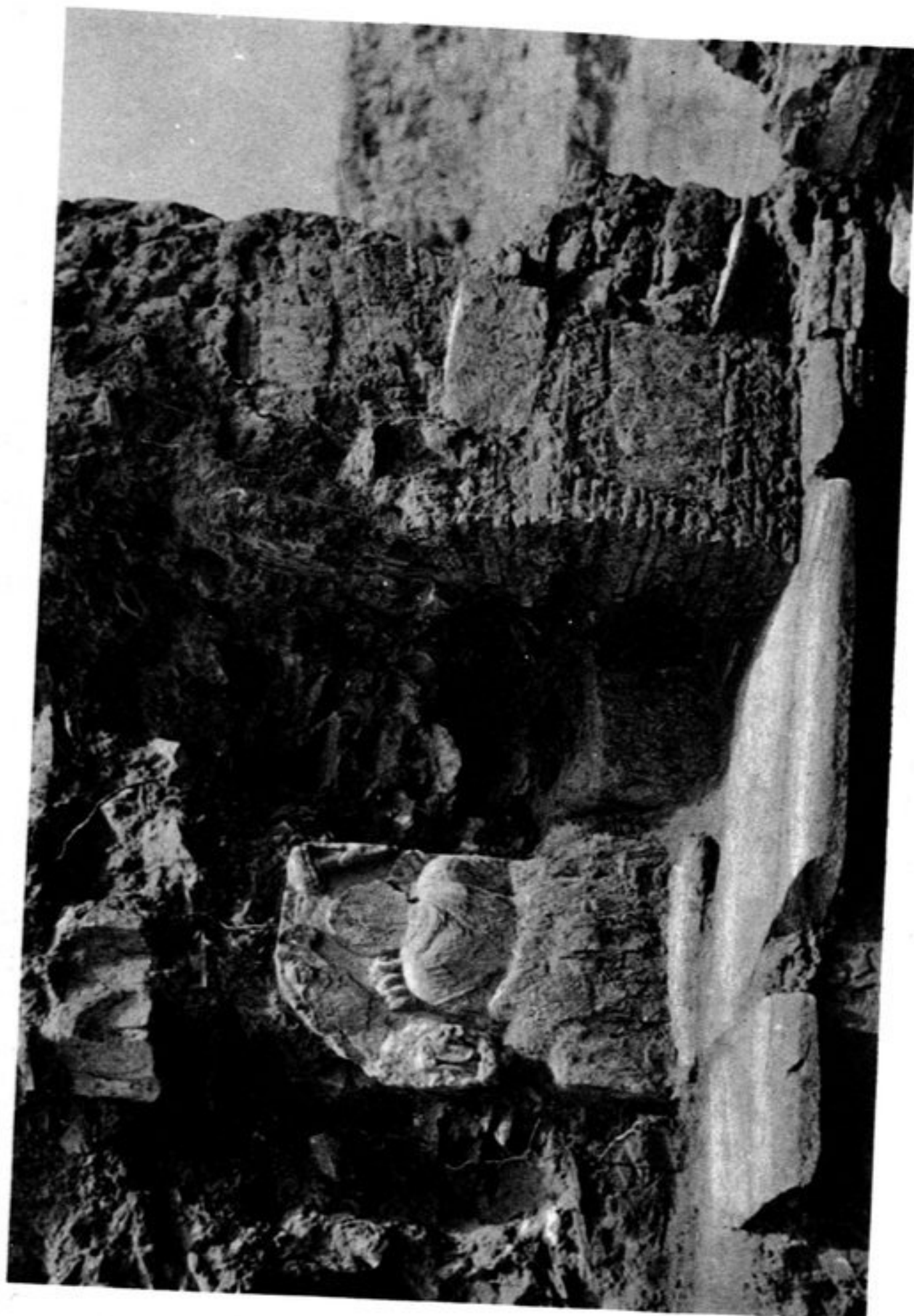




8. Face ouest du stupa F 1. — Niches 4, 5 et 6.



10. Face sud de F 6 et Buddha n° 171.



7. Stupa F 1 vu du sud-est. Buddha pénitent *in situ* et niches 1, 2 et 3.



9. Stupa F 1. — Niche 9, laissant voir au fond le premier état de la construction.