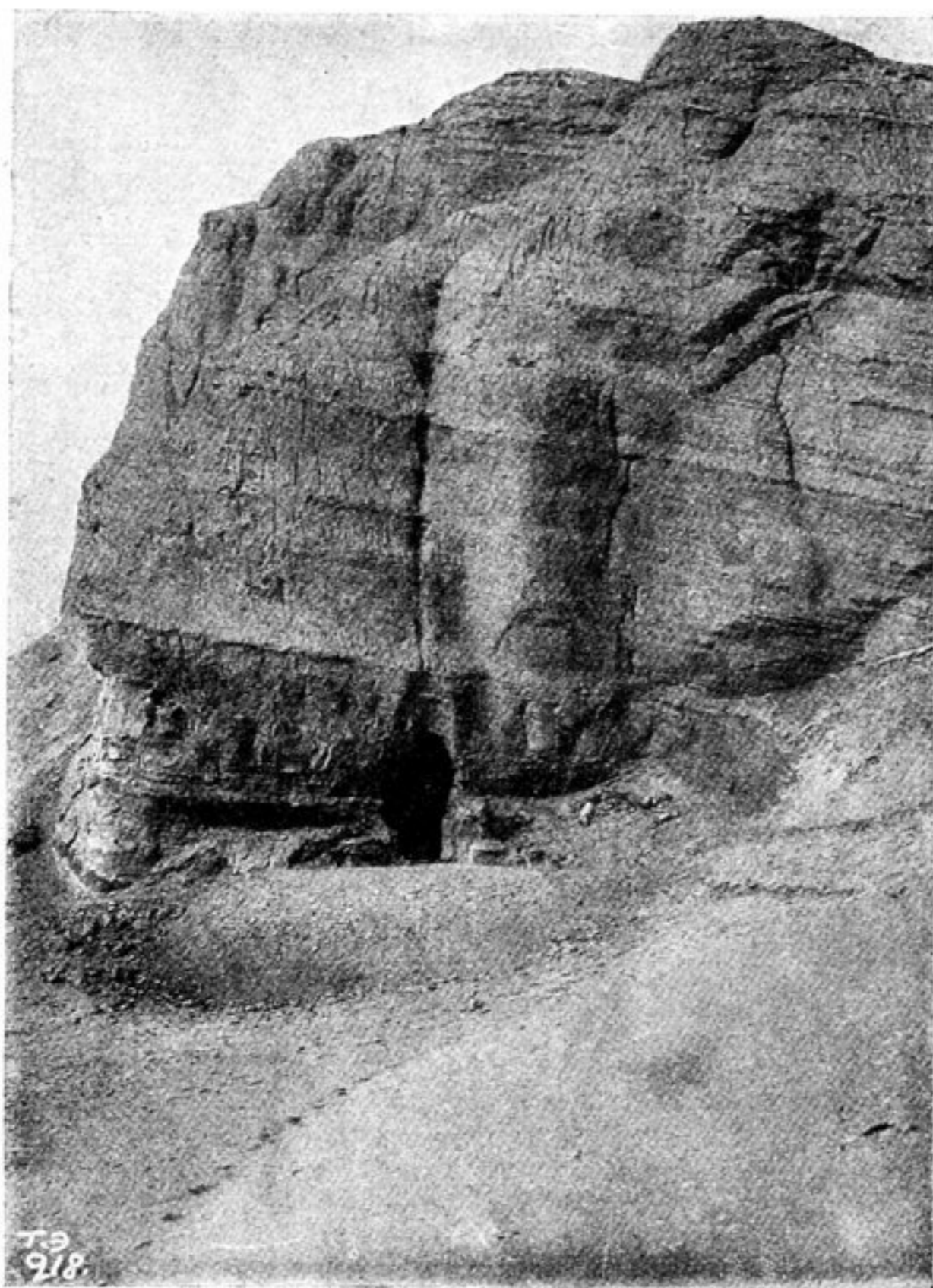
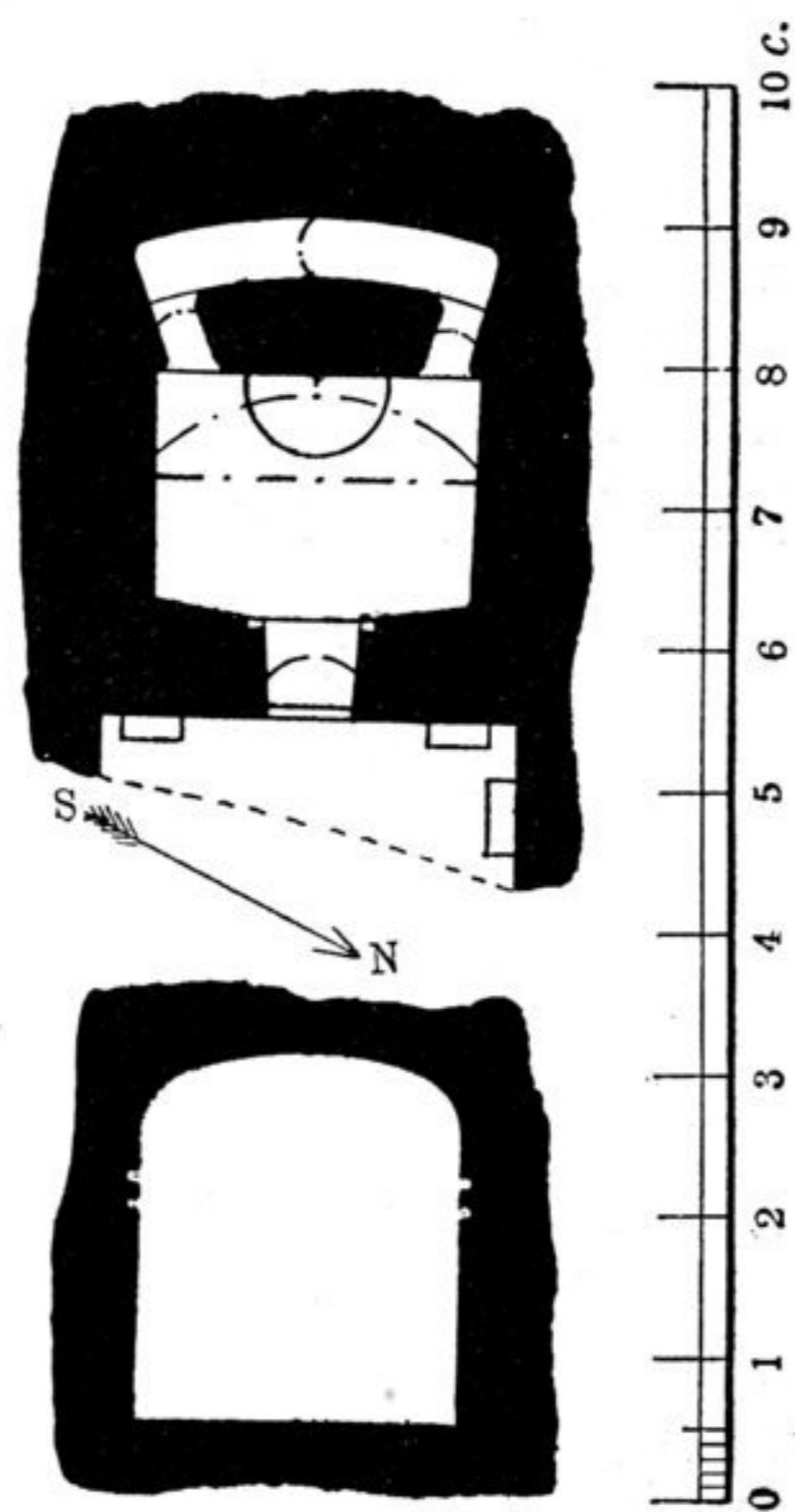


чего-то (столба?), постаментъ съ остатками сидящей со скрещенными ногами фигуры, повидимому, бодисатвы; ноги фигуры покоятся на низкой лотосной подставкѣ. По обѣ стороны двери по постаменту: справа видны остатки стоячей фигуры на лотосѣ; сохранилось отъ фигуры немного: только нѣсколько выше колѣнъ; платье, падающее прекрасными складками, закрываетъ ноги; какъ будто и здѣсь мы имѣемъ фигуру бодисатвы; слѣва сохранились только слѣды лотоса; всѣ лотосы съ лепестками, отогнутыми внизъ, за постаментомъ съ лѣвой стороны сохранились еще какъ будто остатки



18. Общій видъ пещеры № 11.



19. Планъ и поперечный разрѣзъ пещеры № 11.

другого постамента. Весьма вѣроятно, что противъ фигуры бодисатвы со скрещенными ногами, по другую сторону платформы, теперь уже разрушенной въ этой части, находилась такая же фигура со скрещенными ногами, за это говорятъ остатки, найденные въ пескѣ около пещеры. Часть, по крайней мѣрѣ, фасада была оштукатурена и, повидимому, росписана. На постаментахъ тоже сохранились слабые слѣды какого-то геометрическаго орнамента.

Черезъ деревянный порогъ, сохранившій черезъ столько столѣтій даже слѣды размѣтокъ столяра, мы входимъ въ пещеру; въ проходѣ, который идетъ слегка расширяясь, по обѣ стороны внизу, С. М. Дудинымъ, благодаря легкой расчисткѣ земляного налета, были открыты изображенія женщинъ съ цвѣтками («жертвовательницы») въ «уйгурскихъ» костюмахъ передъ большою фигурою Будды; надъ ними слѣды надписей на такъ называемомъ языкѣ I, одно изъ нарѣчій ( $\beta$ ) котораго

\*