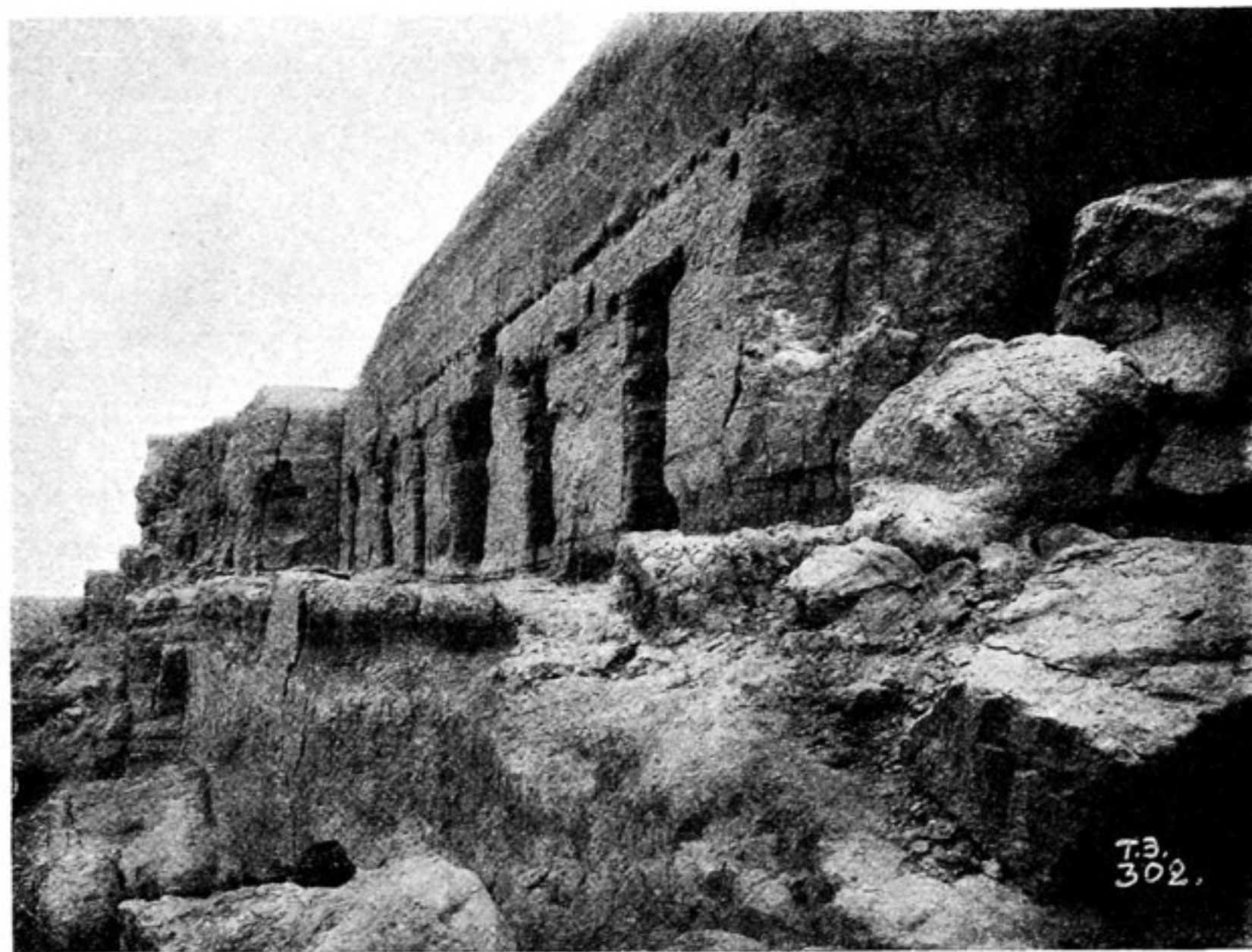
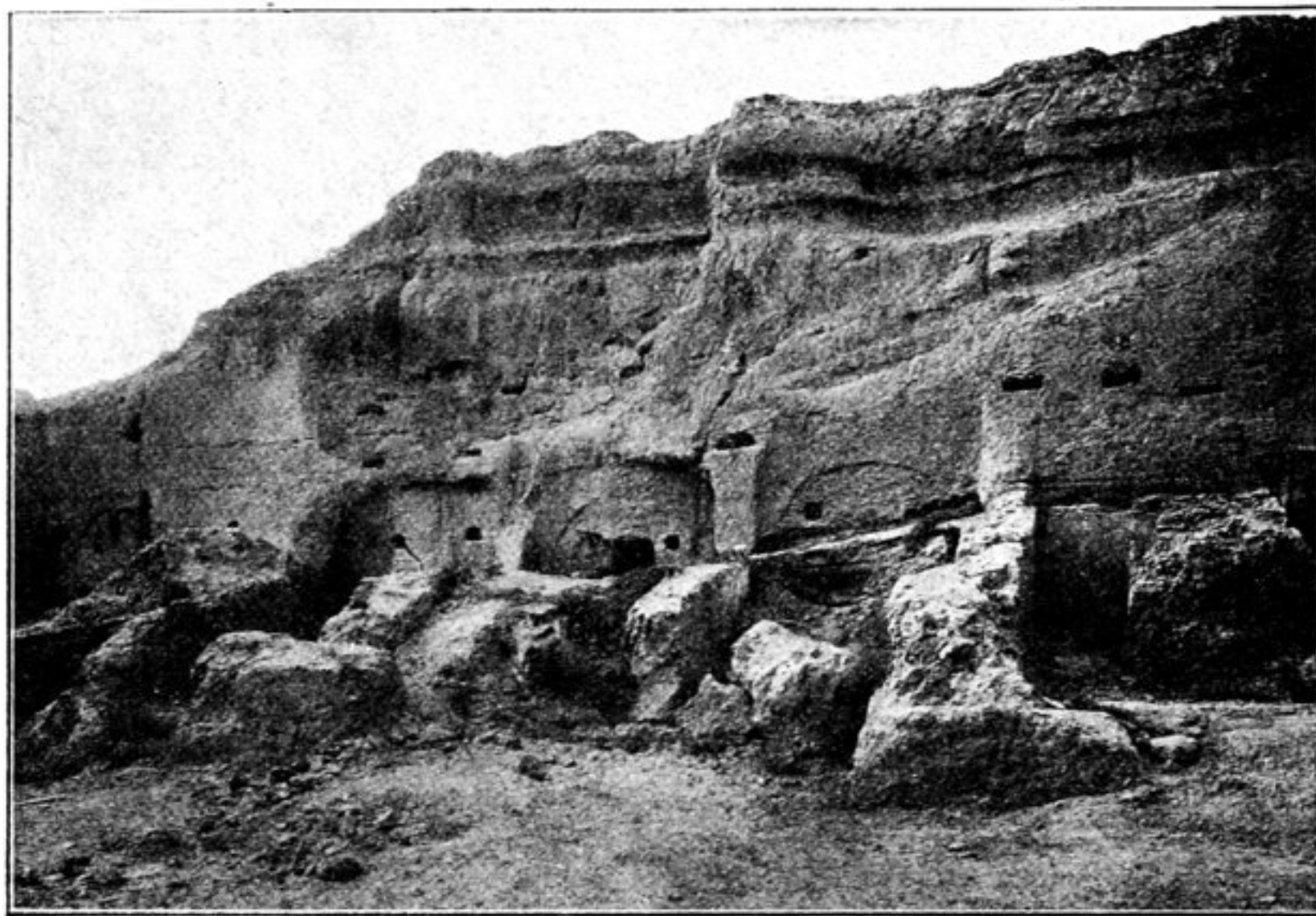


стѣны одного изъ нихъ и внутренняго вида другого данъ на таблицахъ XXIII и XXIV. Здѣсь въ общей оградѣ главный храмъ, часовни, монастырскія жилия помѣщенія и большой дворъ; это старинный типъ



24. Пещеры у Стариннаго города на Ярѣ.



25. Погребальныя пещеры въ некрополѣ близъ Стариннаго города на Ярѣ и остатки зданій.

(рис. 25); во многихъ еще видны слѣды погребеній. Туземцы называютъ этотъ некрополь китайскимъ кладбищемъ; раскопки здѣсь затруднены тѣмъ, что туземцы недоброжелательно смотрятъ

буддйскихъ монастырей, который мы находимъ еще въ Гандхарѣ.<sup>1</sup>

Чрезвычайно любопытны, но и весьма пока загадочны многочисленные зданія, вырубленные изъ лёсса и дополненные пристройками и надстройками изъ сырцоваго кирпича, которыя находятся въ части города, лежащей ниже по рѣкѣ. Мы могли только ограничиться подробнымъ осмотромъ и снятіемъ фотографій. И до насъ, къ сожалѣнію, никто не могъ удѣлить достаточно времени этимъ любопытнымъ зданіямъ и всему городу вообще. Противъ острова, на которомъ стоитъ городъ, по другую сторону рѣчки, обтекающей городъ справа, если смотрѣть внизъ по теченію, находится комплексъ пещеръ съ остатками росписи. Общій ихъ видъ явствуетъ изъ рис. 24. Мы сняли подробный планъ этихъ пещеръ и рядъ фотографій. О нихъ говоритъ и Клементъ<sup>2</sup> и даетъ на двухъ таблицахъ общій внутренній видъ одной пещеры и детали росписи. Въ сосѣднихъ маленькихъ ущельяхъ, которыми изрыта вся эта мѣстность, находится цѣлый некрополь изъ небольшихъ пещеръ особаго плана и нишъ

<sup>1</sup> Grünwedel I. 74. Fig. 39.

<sup>2</sup> Klementz, 34—37 и Tafel 3 и 4.