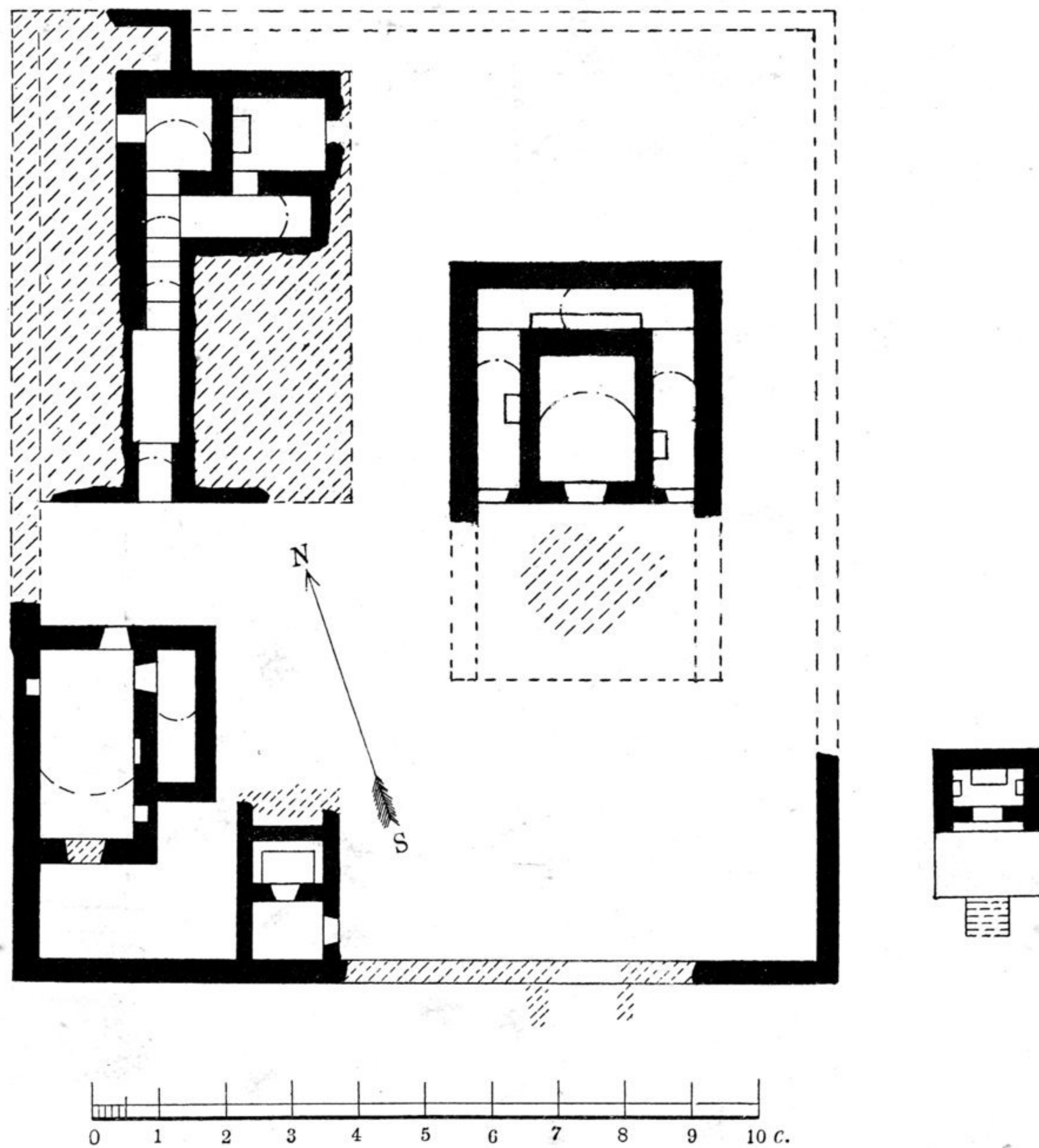


былъ очень поломанъ, повидимому, при раскопкѣ пьедестала,<sup>1</sup> но общая композиція легко восстанавливалась.<sup>2</sup>

Задняя стѣна, служившая, очевидно, фономъ для статуи, представляетъ собою цѣлый пантеонъ



40. Сенгим - агъыз, № 1.

<sup>1</sup> Мы очистили эту яму, ничего въ ней кромѣ мусора и небольшихъ обломковъ украшеній не нашли, если не считать листка изъ нѣмецкаго перевода записокъ Пиквикскаго клуба въ изданіи Реклама, который мы откопали на глубинѣ полутора аршинъ и который горячо былъ привѣтствованъ нашими рабочими какъ желанный «хат» — рукопись!

<sup>2</sup> Подобные полы были и въ Безекликѣ и въ Кучарѣ. Въ Берлинѣ есть чудный образчикъ фрескового пола болѣе сложной композиціи.