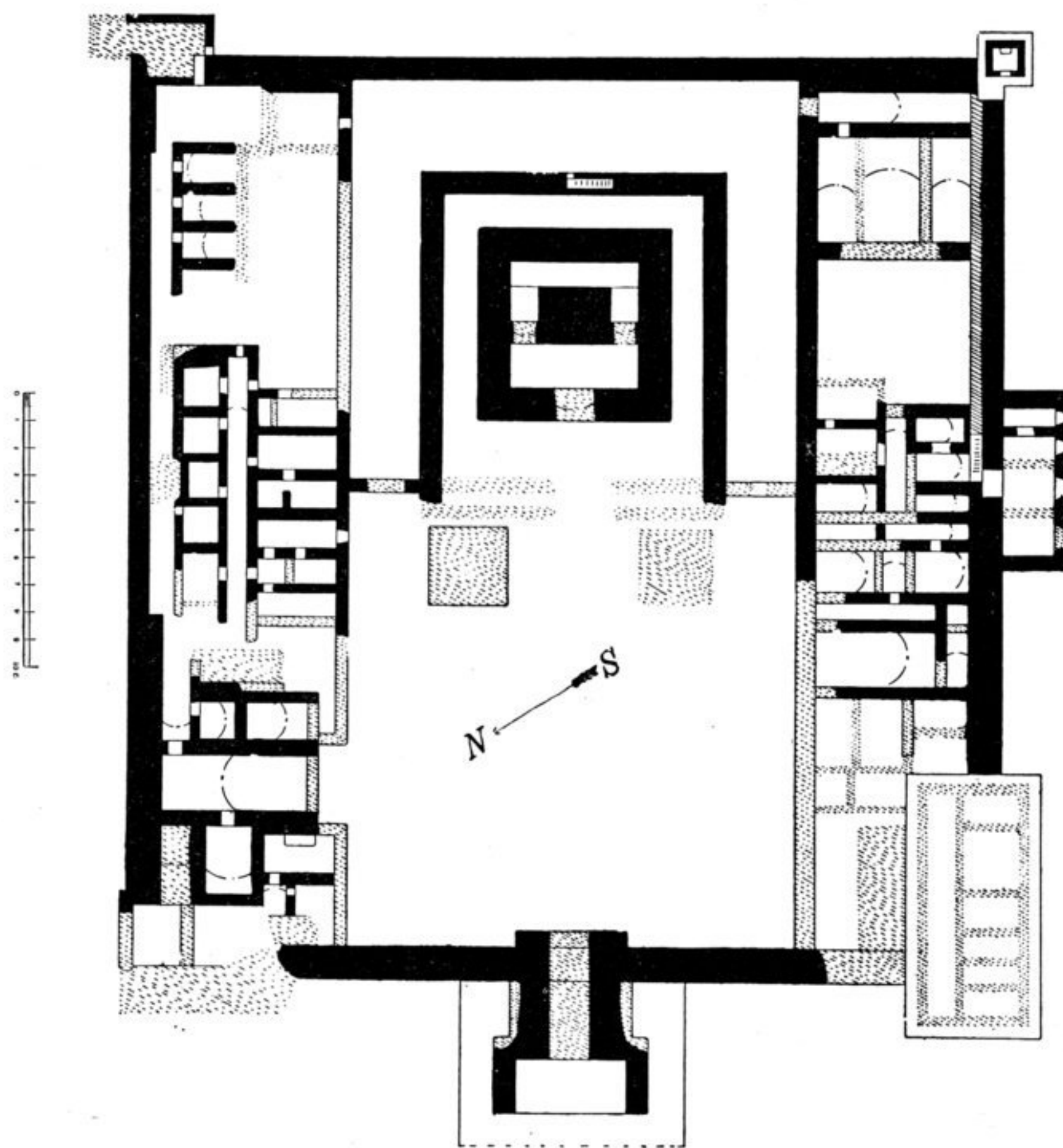


тоже нѣкоторыя отступленія рисунка отъ оригинала, опять подтверждавая важное контролирующее значеніе фотографіи.

На таблицѣ XXXIV мы представили видъ съ горы на монастырь № 7; благодаря тому, что снимокъ сдѣланъ съ высоты, ясно виденъ планъ монастыря, который мы дополняемъ планомъ, снятымъ Д. А. Смирновымъ (рис. 41); планъ этотъ нѣсколько отличается отъ помѣщенного у д-ра Фонъ-Ле Кока.¹ Его любопытно сравнить съ планомъ монастыря въ Сенгимъ-агъызъ² № 9, который мы даемъ (рис. 42), монастыря β въ Идикут-шари,³ съ двумя монастырями въ старинномъ городѣ на



42. Планъ монастыря № 9 въ Сенгим - агъызъ.

Ярѣ (таблицы XXIII и XXIV) и наконецъ монастыремъ въ Туок-мазарѣ. Тщательное сравненіе плановъ всѣхъ этихъ монастырей дастъ намъ возможность съ значительною точностью возстановить планъ наиболѣе распространеннаго типа турфанскихъ буддійскихъ монастырей, которые тогда можно будетъ сравнить съ типами буддійскихъ монастырей другихъ мѣстъ Китайскаго Туркестана.

¹ von Le Coq 12.

² Grünwedel I. Fig. 143.

³ Grünwedel I. 74. Fig. 59.