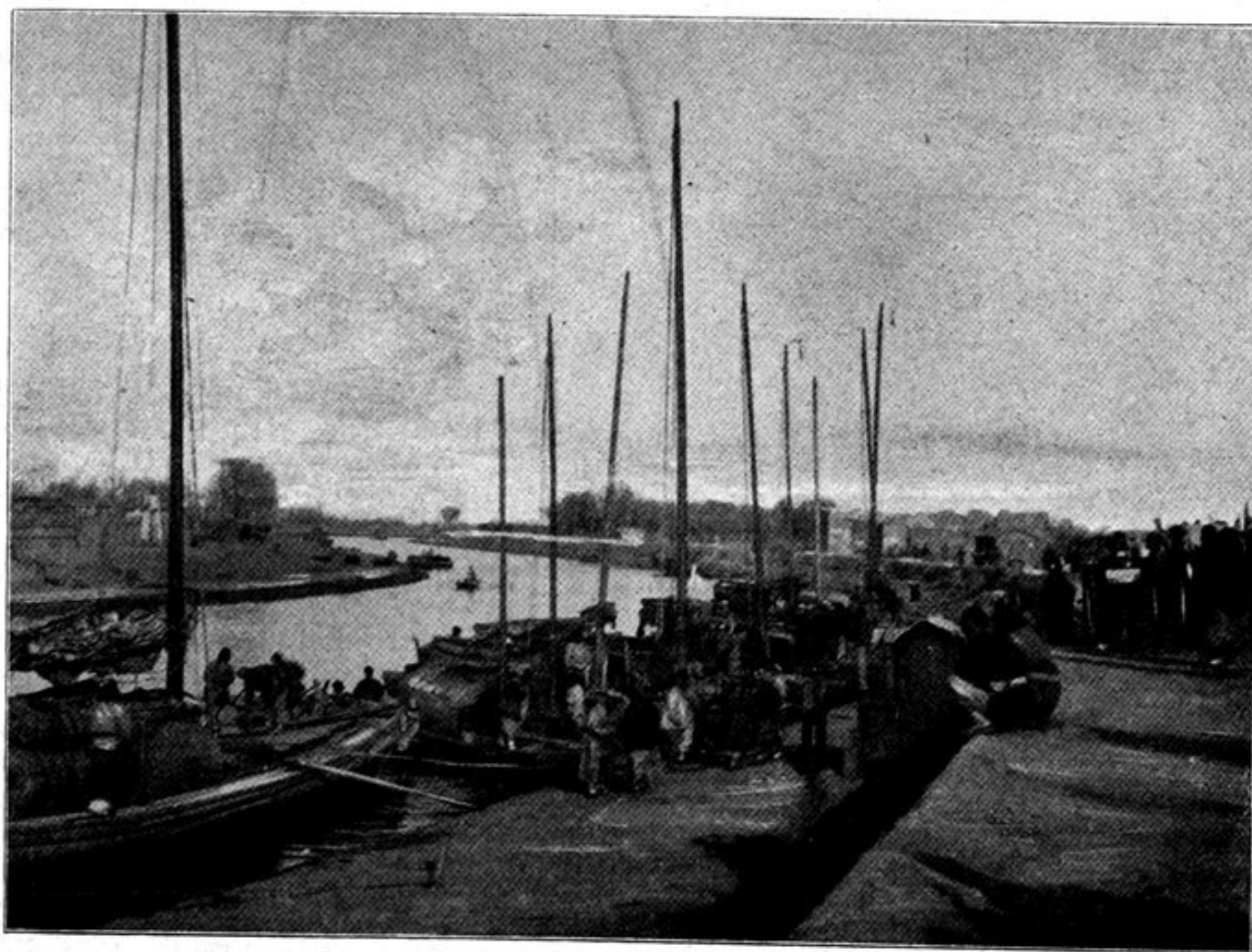


suite vers le Kouei tcheou, près de l'endroit où se trouve le point de contact de ces deux provinces avec le Kouang si; dans cette première partie de son cours, le fleuve reçoit à gauche un affluent qui arrose du Nord au Sud la partie orientale du Yun Nan; la rivière de l'Ouest appelée alors Houng choui sert de limite entre le Kouei tcheou et le Kouang si jusqu'à Wou k'ai; il reçoit à gauche le Houa Kiang, puis il commence à descendre vers le Sud-Est et prend le nom de Si Kiang avant de sortir du Kouang Si où il reçoit à gauche le Lieou Kiang qui baigne Lieou Tcheou fou, grossi à droite de la rivière de King youen fou, et à droite le Yu Kiang qui descend de Kouang nan fou au Yun Nan; il est navigable pour les jonques jusqu'à Pe se.

A une demi-journée de Nan Ning en amont, le Yu kiang qui jusque-là a porté différents noms, Nan P'an kiang, Yeou kiang, etc., reçoit au village de Ho Kiang tchen le Tsouo kiang, rivière de Loung tcheou, formé à cette ville de la rivière de Lang so'n ou Song ki kong qui pénètre en Chine où il a un cours d'environ 60 kilom. à Bin-nhi, et la rivière de Cao Bang ou Song Bang Gianh qui pénètre en Chine où il a un parcours d'environ 40 kilom. entre le poste tonkinois de Ta loung et le poste chinois de Choui k'ou; on l'appelle en Chine Li kiang et Loung Kiang.

Le Si kiang, grossi du Yu kiang reçoit à droite le Yong kiang, rivière de Pe lieou hien, et à gauche, près de Wou tcheou fou, le Kouei Kiang qui descend de Kouei Lin, capitale de la province; le Si kiang pénètre alors dans le Kouang Toung, passe à Tchao k'ing fou où il a déjà 2 kilom. de large, et à Sam choui, Ville des Trois Eaux, il reçoit le Pe kiang, rivière du Nord, venue du Mei-ling, qui baigne Tchao Tcheou fou, formé de deux branches qui se réunissent à Chiou Kouan; à Sam choui, il forme deux branches, celle qui se verse directement dans le Si kiang à Ho k'ou à une petite distance de Sam choui; l'autre qui coule vers Fat chan et Canton. A partir de Sam choui, le Si kiang descend vers le Sud vers Macao en passant Koumtchouk et Kong moon. A Canton, où il est devenu le *Tchou kiang*, rivière de la Perle, il forme deux branches qui se subdivisent elles-mêmes en une infinité de cours d'eau entourant un nombre incalculable d'îles; à environ 15 kilom. de Canton, on passe à l'ancrage de Whampoa; puis après avoir reçu la rivière de l'Est, Toung Kiang, le Tchou Kiang se jette dans la mer par une gorge étroite, *Hou-men* (Bouche du Tigre) dont les Portugais ont fait *Boca Tigris* et les Anglais, *The Bogue*; au large, des îles nombreuses, dont Macao et Hong Kong. Le fleuve sous ses différents noms de Pa ta ho, Houng choui et Si kiang a une longueur d'environ 2.000 kilom. Le Si Kiang a été ouvert au commerce étranger en vertu de la convention signée par l'Angleterre pour fixer la frontière de Birmanie le 4 février 1897; la convention stipule l'ouverture au commerce des deux ports de Sam choui, dans le Kouang Toung, et de Wou tcheou dans le Kouang Si, et de quatre escales: Kong moon, Koumtchouk, Shiuhing et Takhing, toutes dans le Kouang Toung.



Le Grand Canal à Tien Tsin

LE CANAL IMPÉRIAL Le Canal Impérial, ou Grand Canal, appelé par les Chinois *Yu-ho* ou *Yun ho*, canal des transports, ou *Yun liang ho*, canal du transport du tribut, s'étend de Hang tcheou, capitale de la province de Tche Kiang, à T'ien Tsin dans la province de Tche-li; il a une longueur d'environ 1.600 kilom. Ce canal fut peut-être commencé au VI^e siècle av. J.-C.; Confucius dit dans son ouvrage le *Tch'oun tsieou* que « Ngai kong, marquis de Lou, à la 9^e année de son administration (486) ayant construit la ville Han Tch'eng et ouvert le canal Han-K'ou, le Kiang fut mis en communication avec le Houai ». Plus tard fut creusé le *Yun yen ho*, canal du transport des sels qui s'ouvrait dans le Yun liang ho, qui fut remis en état en 243 après J.-C. Pour remédier à l'encombrement de ce dernier cours d'eau, en 595, l'empereur Wen Ti, de la dynastie des Soui, fit creuser le canal de Chan yang ho qui rejoignait le Yun ho à ses extrémités, après avoir suivi un cours parallèle. Enfin l'empereur Yang Ti fit exécuter (605—616) la partie du canal mettant le Yang tseu en communication avec Yang Tcheou; cette portion du cours d'eau fut réparée à diverses reprises par les Soung, en particulier en 1181 par Hiao Tsoung qui le fit élargir et creuser plus profondément. L'empereur mongol K'oubilai fit continuer le canal du Houang ho à Pe King (1289—1292); en 1850, le Houang ho changea son cours, modifiant l'hydrographie du Houai qui auparavant divisait ses eaux entre le Fleuve Jaune et le Grand Canal; aujourd'hui il se déverse complètement dans celui-ci par une double voie; l'une par la pointe Nord Est du lac Hong tché, l'autre au Sud-Est par les passes de Tsing kia pa. Le Grand Canal, malgré l'emploi plus fréquent aujourd'hui de la voie de mer et des chemins de fer, fournit encore à Pe King la majeure partie de ses approvisionnements; il faut dix-neuf journées de voyage pour se rendre de T'sing kiang p'ou à Pe King, partie la plus difficile et la moins fréquentée, c'est-à-dire un peu moins de 1.200 kilom. par la route qui longe le canal; le parcours total du Grand Canal comprend: de Hang tcheou, dans le Tche Kiang à Tchen Kiang sur le Yang Tseu, 780 li; de Tchen kiang à Ts'ing Kiang p'ou, 400 li; de Ts'ing kiang p'ou au Chan Toung, 400 li; du Chan Toung à T'oung Tcheou, sur le Pei ho, 2.010 li; de T'oung Tcheou à Pe King 40 li; total 3.630 li.

Le Surintendant, chargé du transport du grain à Pe King, le *Tsao yun tsoung tou* résidait à Ts'ing kiang p'ou près de Houaingan fou; il y a un haut fonctionnaire chargé d'entretenir les digues et les rives du fleuve Jaune pour prévenir les inondations et du curage du Canal impérial et de l'entretien des écluses: c'est le *Hotta Tsoung tou* ou *Hottaou*, avec le titre de *Ping-pou che-lang*. C'est la voie du Canal Impérial qu'empruntèrent les anciennes ambassades hollandaises et anglaises pour se rendre à la capitale ou pour la quitter.

Le Climat

CLIMATS VARIÉS Dans un pays aussi vaste que la Chine, le climat varie singulièrement suivant la