

seit kurzem im Kaiser Friedrich-Museum zu Berlin befindet (Abb. 108). Der in Silber gegossene und teilweise vergoldete Oberteil eines lanzenwerfenden Herrschers oder Großen war auf einem Gefäße aufgelötet; der Kopf und der Arm sind freiplastisch gearbeitet. Das Figürchen dürfte wohl die schönste uns erhaltene sasanidische Silberarbeit sein und wird von mir am anderen Orte zum Gegenstand einer eingehenderen Untersuchung gemacht werden. Hier sei nur auf den künstlerischen Zusammenhang mit den Reliefs aus dem Ende des 3. Jahrhunderts hingewiesen (vgl. Taf. IX, XLI, XLII; Abb. 37, 39, 104, 106).

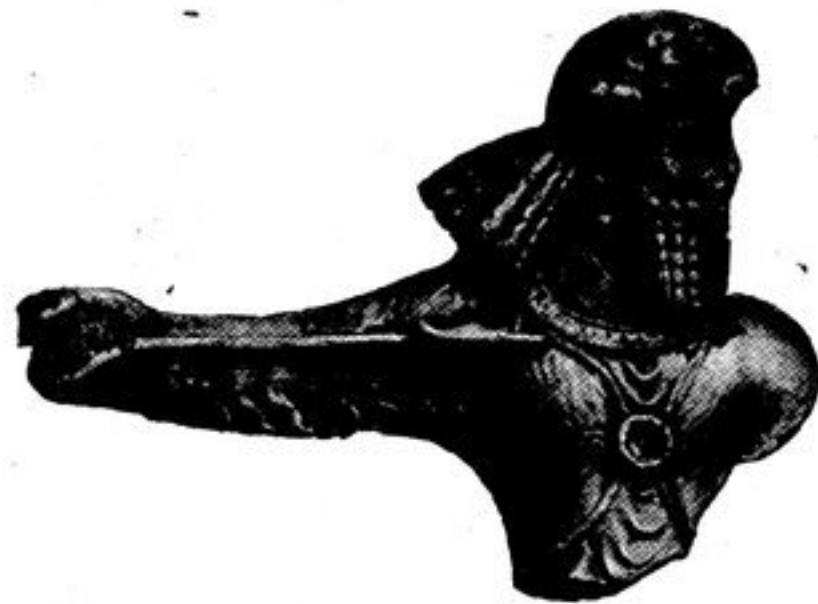


Abb. 108. Sasanidische Relieffigur  
im Kaiser Friedrich-Museum  
zu Berlin.