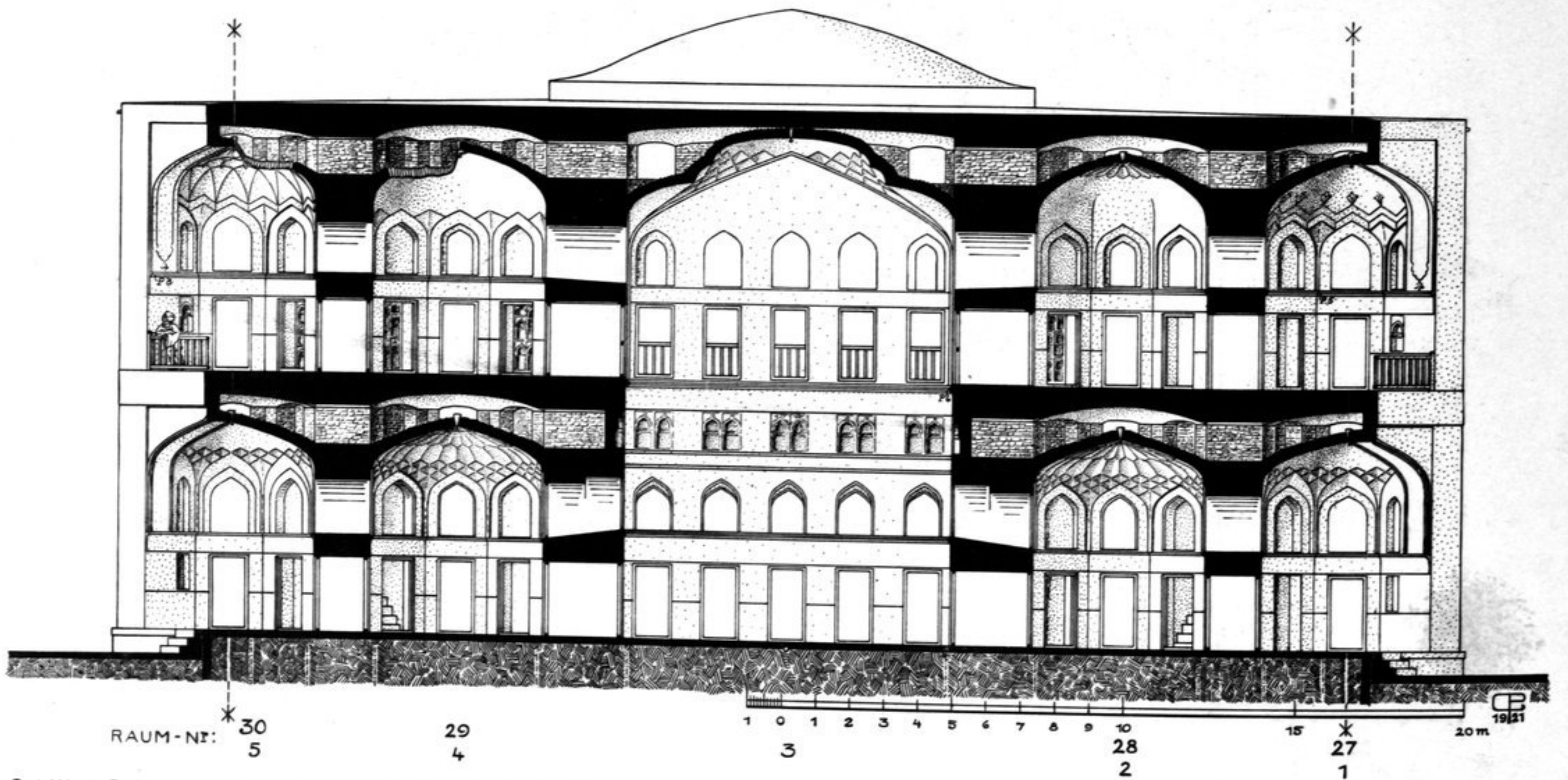


RAUM-Nr: 35 34 33 32 31  
 10 9 8 7 6  
 Ost-West-Schnitt durch den nördlichen Raumtrakt, Ansicht gegen Süd.



RAUM-Nr: 30 29 28 27  
 5 4 3 2 1  
 Ost-West-Schnitt durch den nördlichen Liwantrakt, Ansicht gegen Süd.  
 Die Ebene des Schnittes läuft bei den gestrichelten Linien unter 45° nach vorn durch die Eck-Liwan-Gurtbögen.  
 Aufn. C. Preusser.

FERIA BAGH BEI AHMEDNAGAR. BARADARI.