

OSTIRAN 8.—10. JAHRH.



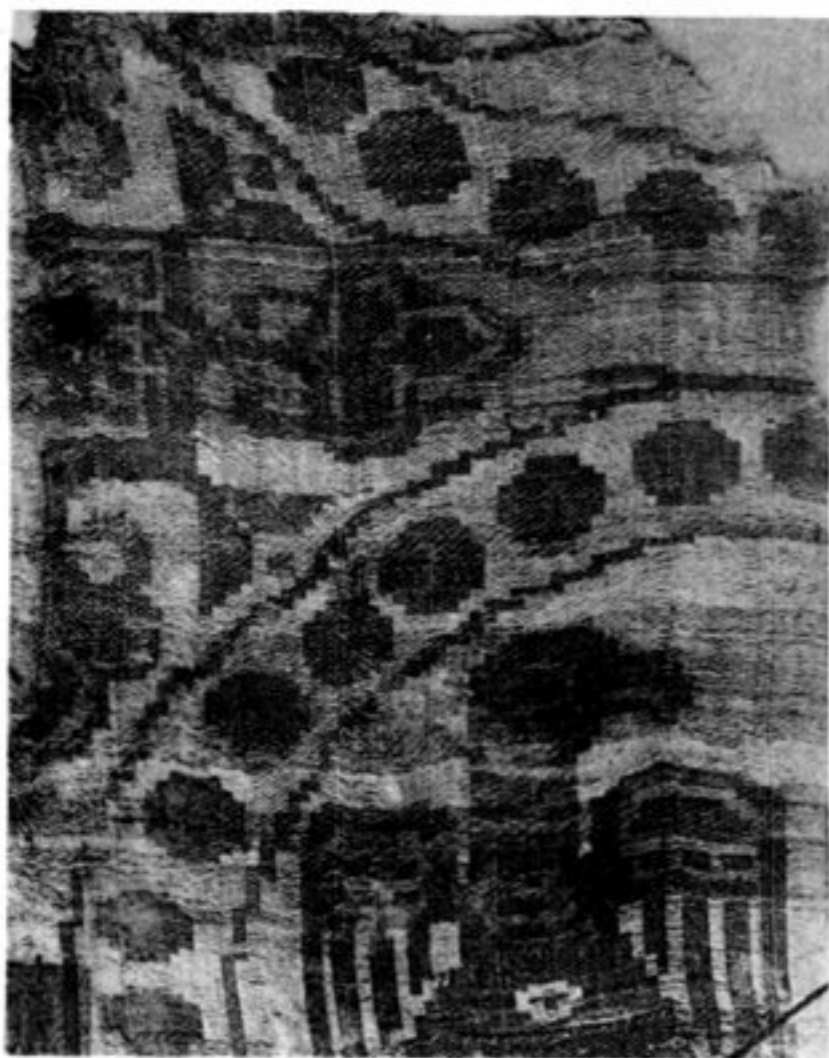
142.

Phot. J. Doucet.



143.

Phot. J. Doucet.



144.

Phot. J. Doucet.



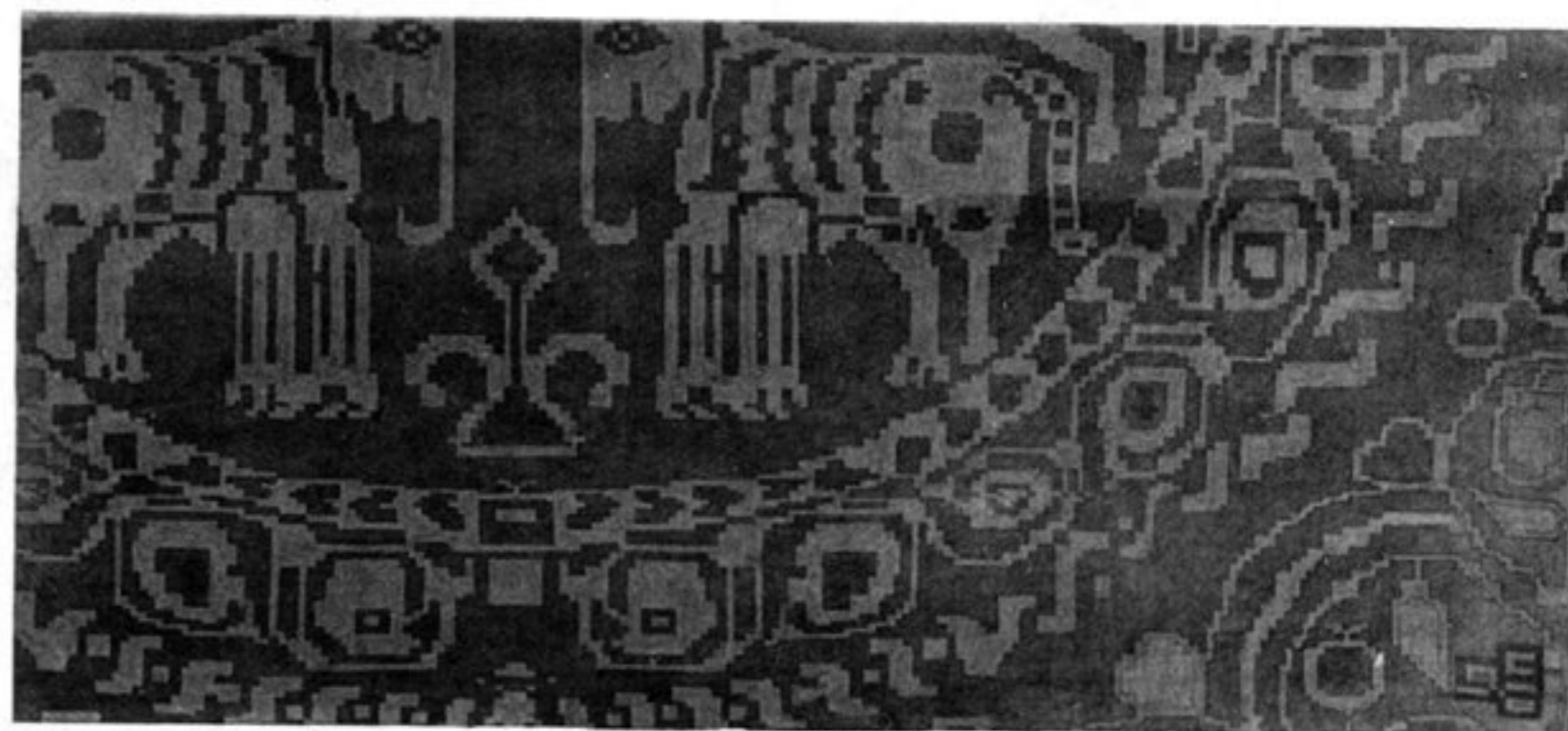
145.



149.



150.



151.

Abb. 142. Pferdestoff in Sens, Phot. J. Doucet. — Abb. 143. Pfauenstoff in Sens, Phot. J. Doucet. — Abb. 144. Adlerstoff in Sens, Phot. J. Doucet. — Abb. 145. Figurenstoff in Lüttich. — Abb. 149. Stoff im Horiushitempel, vor 758. — Abb. 150. Persischer Stoff im Madelbertaschrein. — Abb. 151. Elefantentstoff in Lüttich, 10. Jahrh.