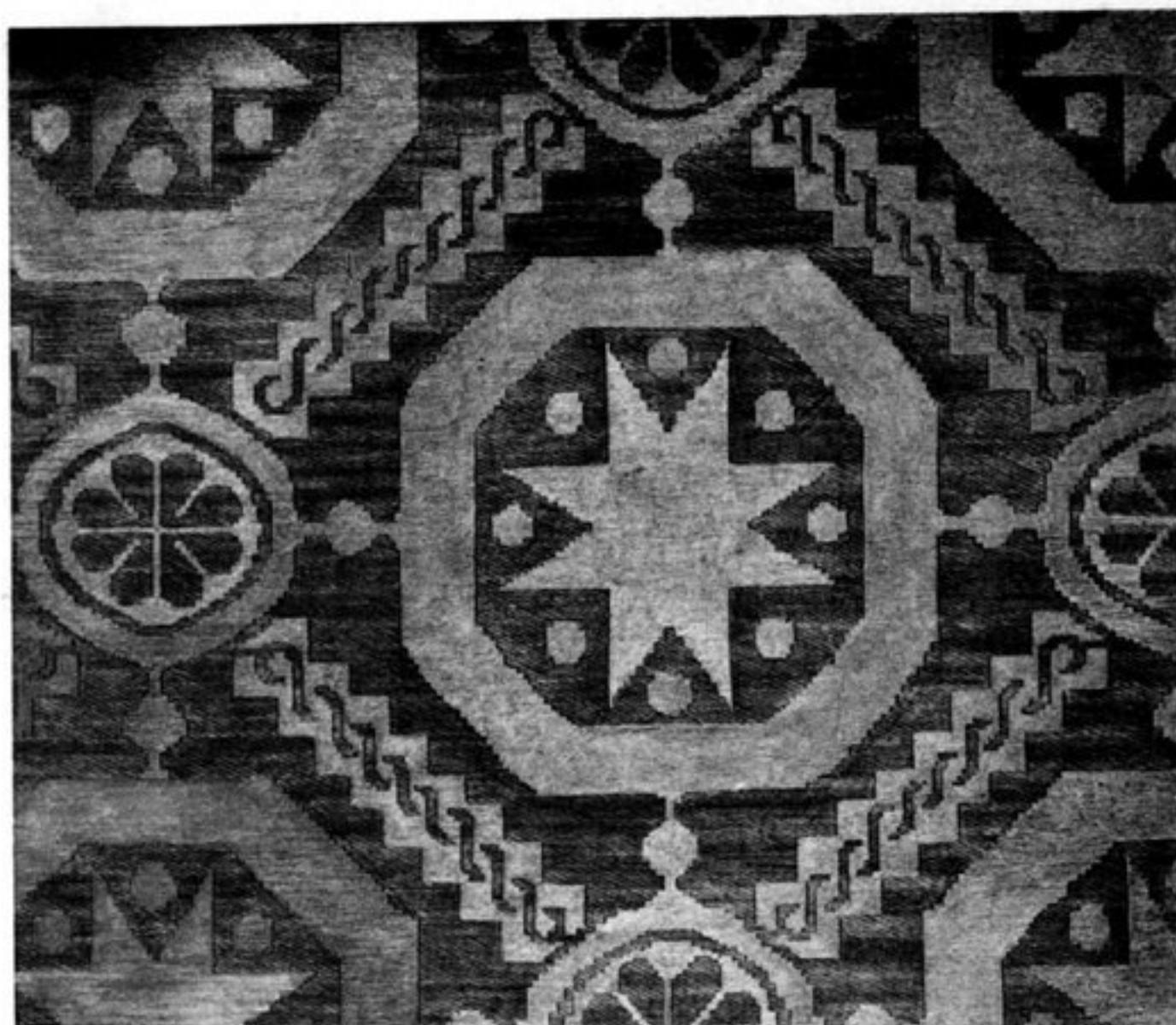
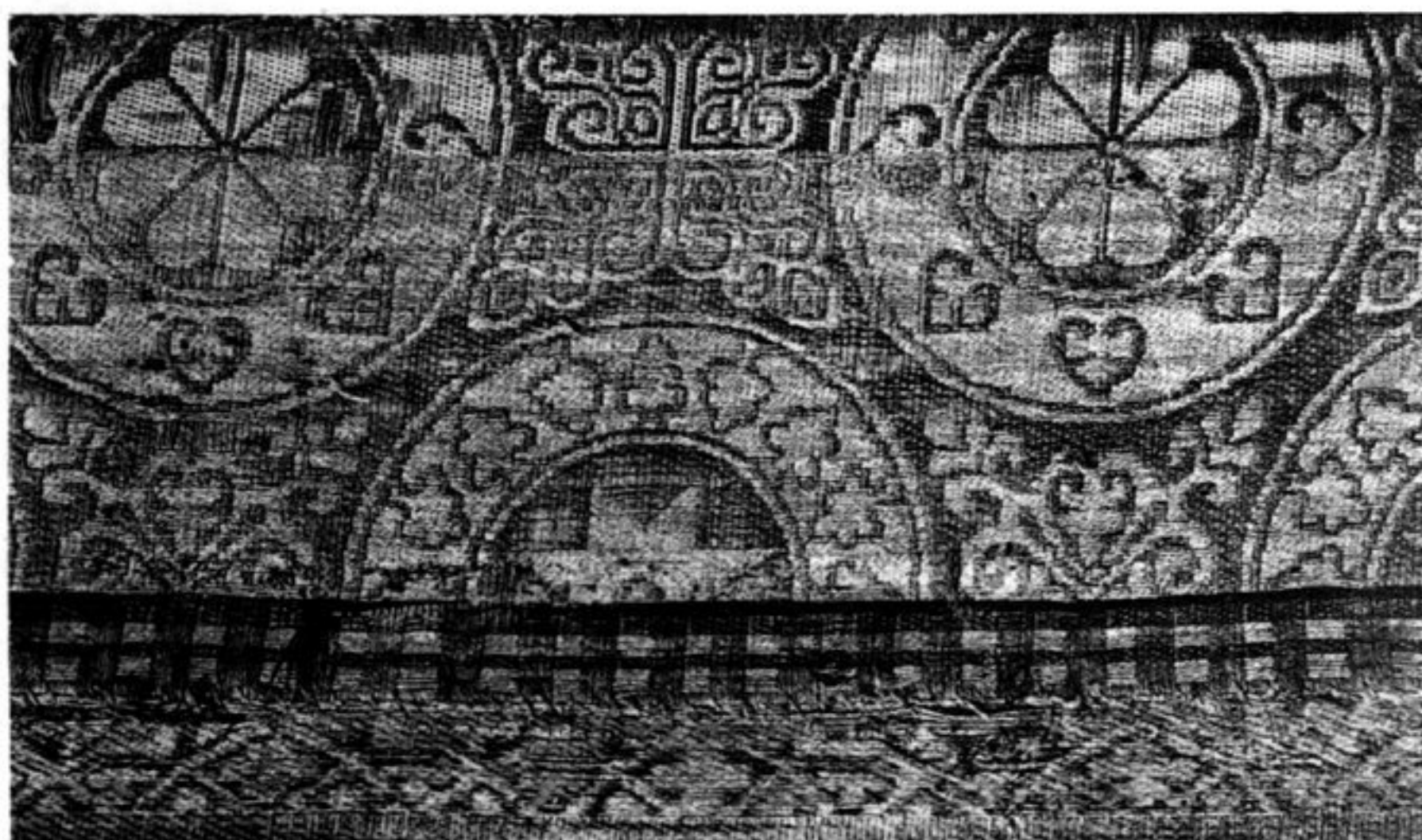




313



314



315



316



318



317

Romanische Halbseidenstoffe.

Abb. 313. Löwenmuster, Kgm. Berlin. — Abb. 314 u. 315. Ornamentale Muster, Krefeld und Domschatz Regensburg. — Abb. 316. Vögel in Spitzovalen um 1300. Kgm. Düsseldorf.
Abb. 317 u. 318. Germanische Musterung, Dom Passau und Kirche in Siegburg.