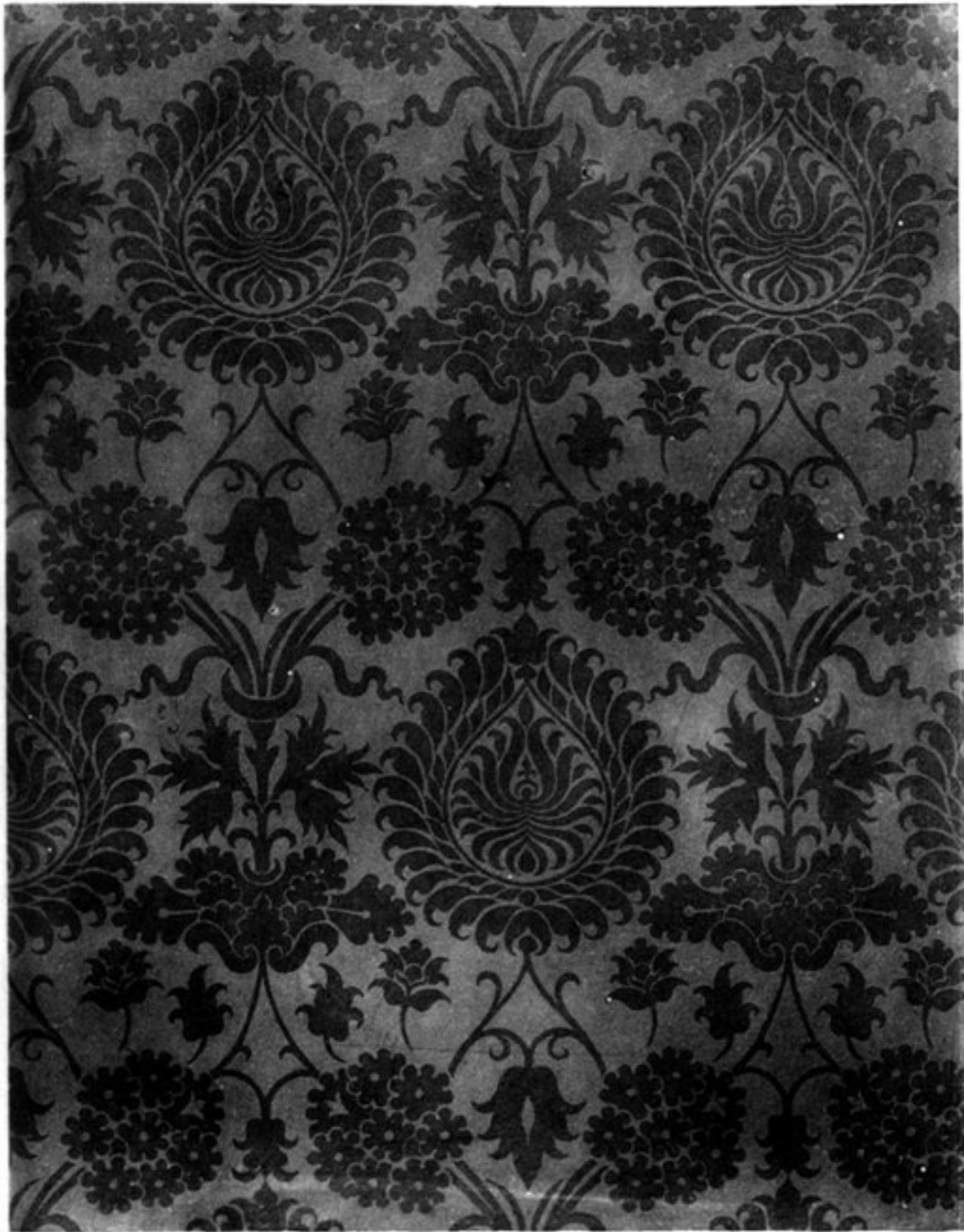


321



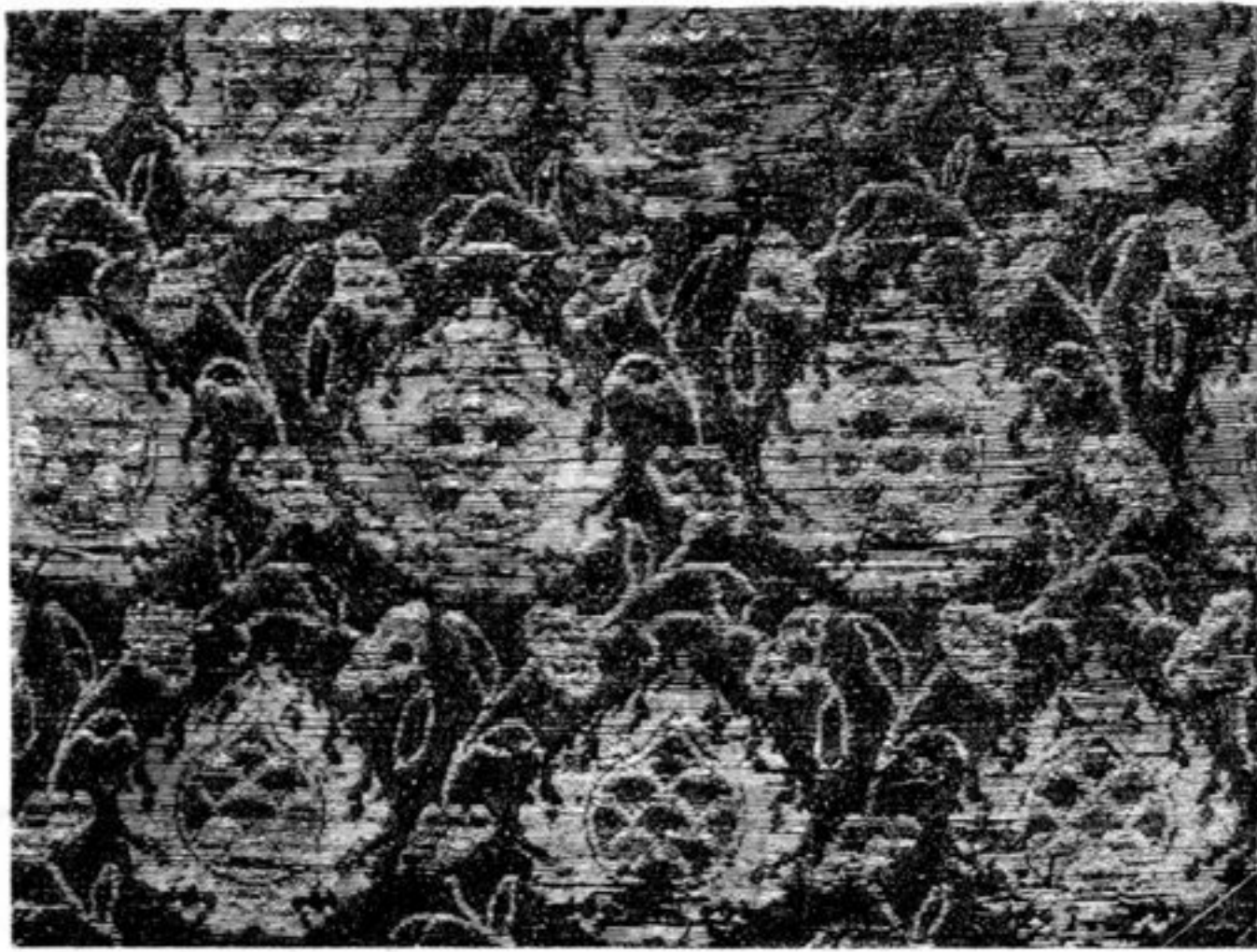
323



322



325



326

Brokate mit Rankenmustern.

Abb. 321. Lotusranken, Kgm. Berlin. — Abb. 322. Symmetrische Lotusranken, Kgm. Berlin. —
Abb. 323. Symmetrisches Spitzovalschema, Museum Bern. — Abb. 325. Einseitige Lotusranken,
Museum Stralsund. — Abb. 326. Einseitige Ranken „ad pineas“; Kgm. Berlin.