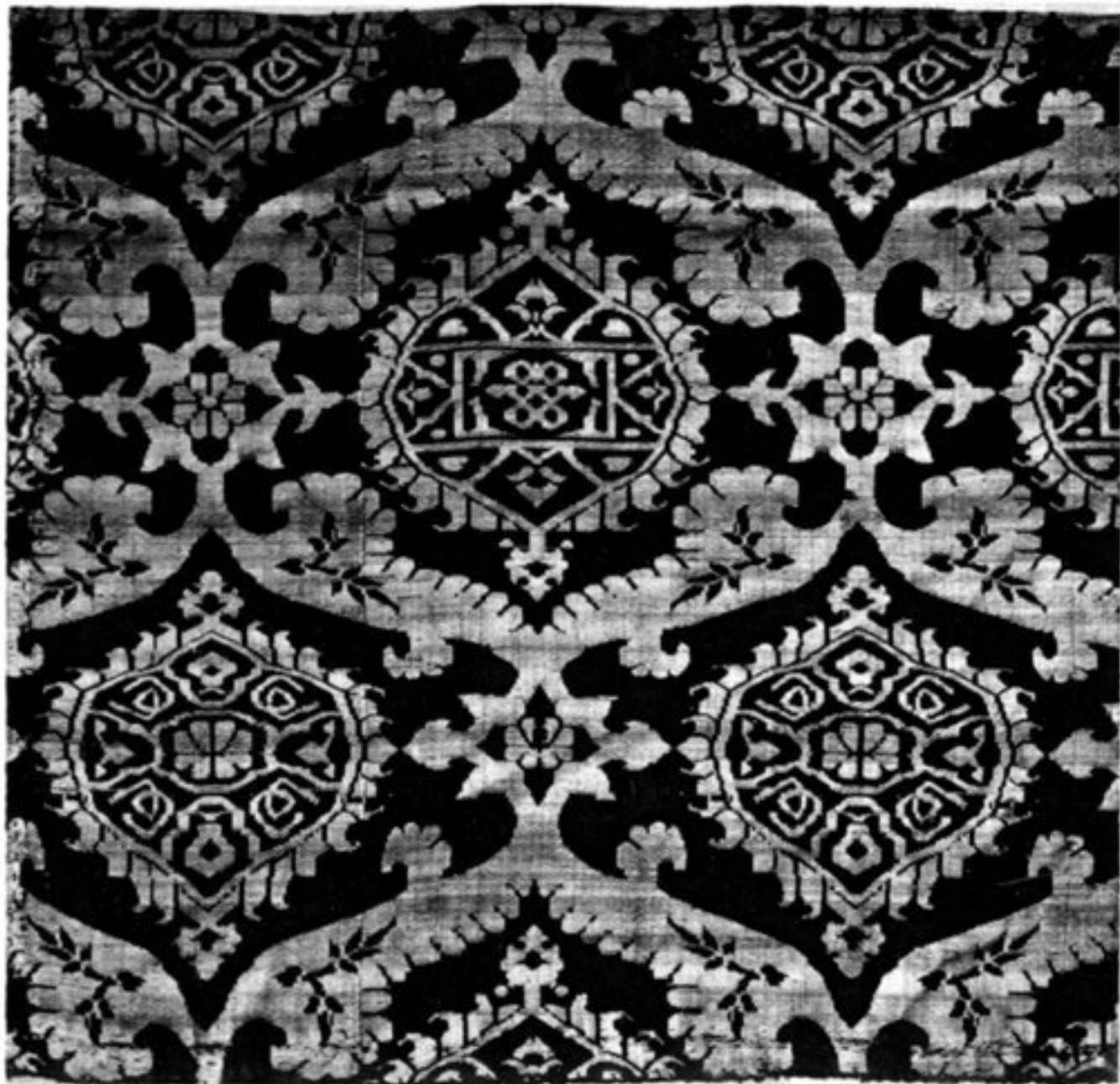




379



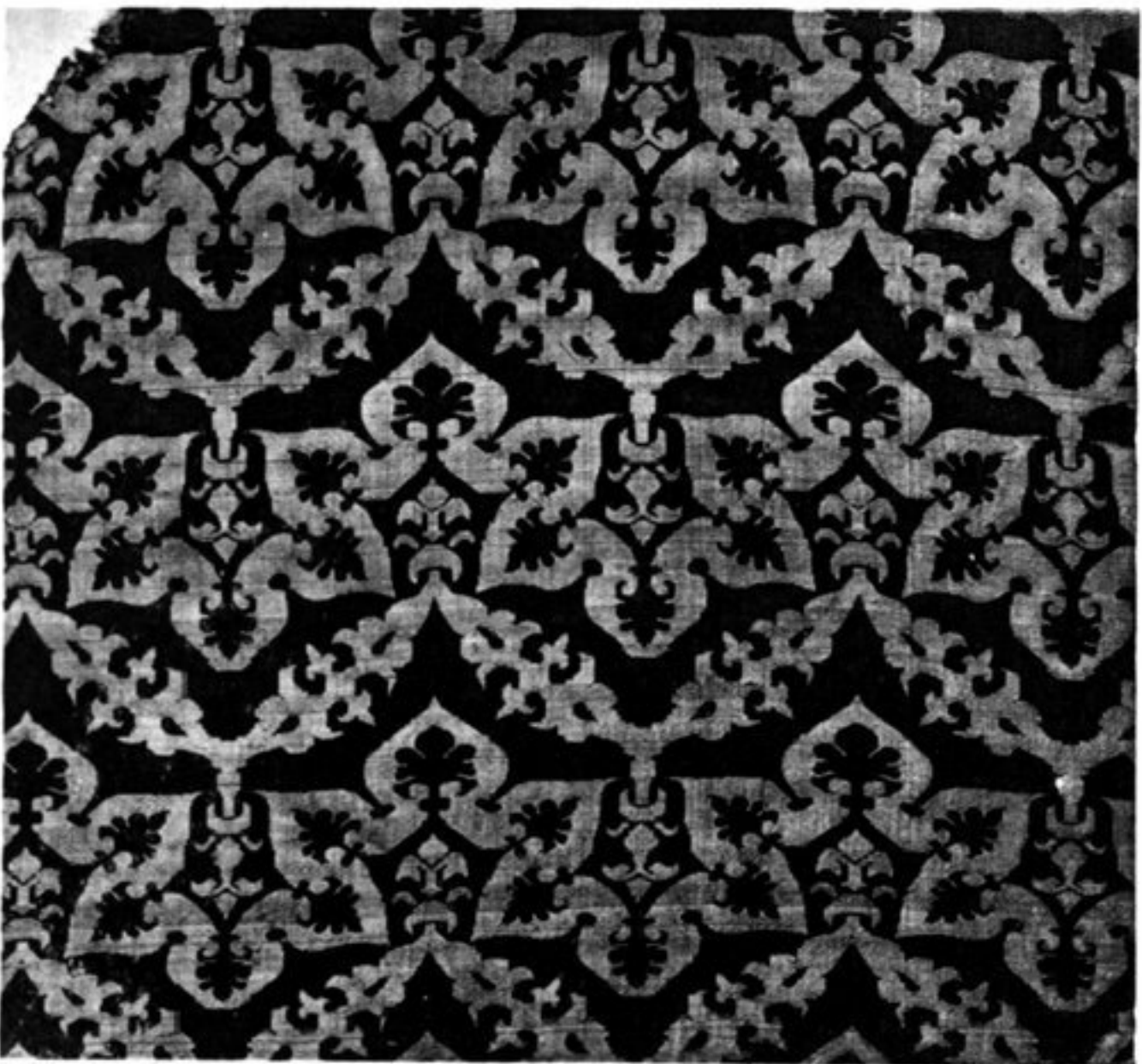
380



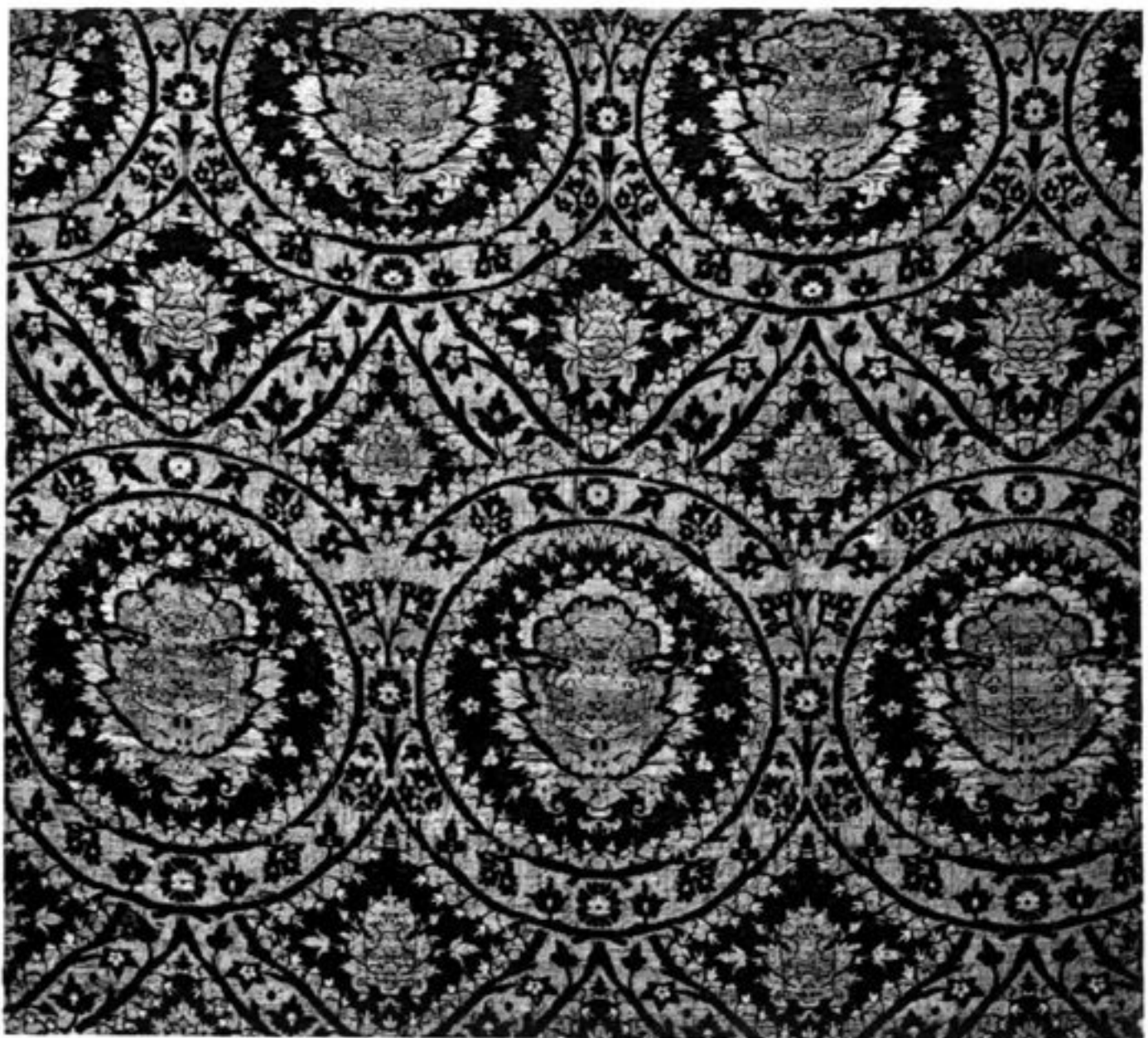
381



382



383



384

Leichte spanische Seidenstoffe, zweifarbig.  
 Abb. 379. Lotusschema mit kufischer Schrift; in Düsseldorf und Berlin. — Abb. 380. Streifenmuster mit arabischer Schrift, in Danzig. — Abb. 381. Netz aus Arabeskenblättern, Kgm. Berlin. — Abb. 382. Rautenmuster, Kgm. Berlin. — Abb. 383 u. 384. Einfluß italienischer Muster der Spätgotik; in Berlin und Danzig.