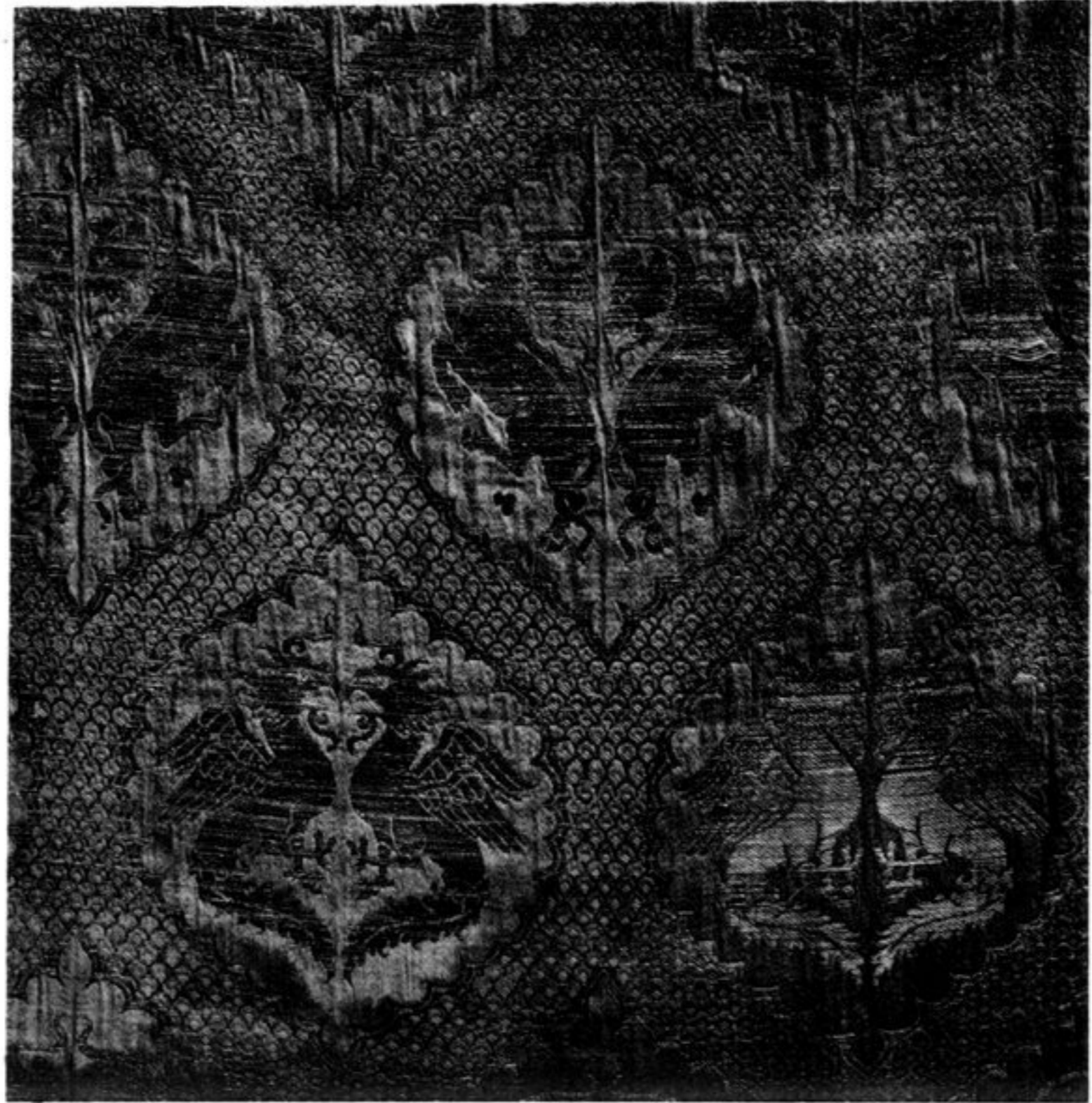


ITALIEN 14.—15. JAHRH.



417



418



419



420

Westislamischer Einfluß in Italien.

Abb. 417. Lotusranken und Fonghoang, S. Kensington Museum. — Abb. 418. Khilins und Basiliken.  
Abb. 419. Süditalienischer Stoff mit Pfauenpaaren, Chormantel in Turin. — Abb. 420. Venezianer (?) Stoff  
nach spanischem Vorbild, Kasel in Danzig.