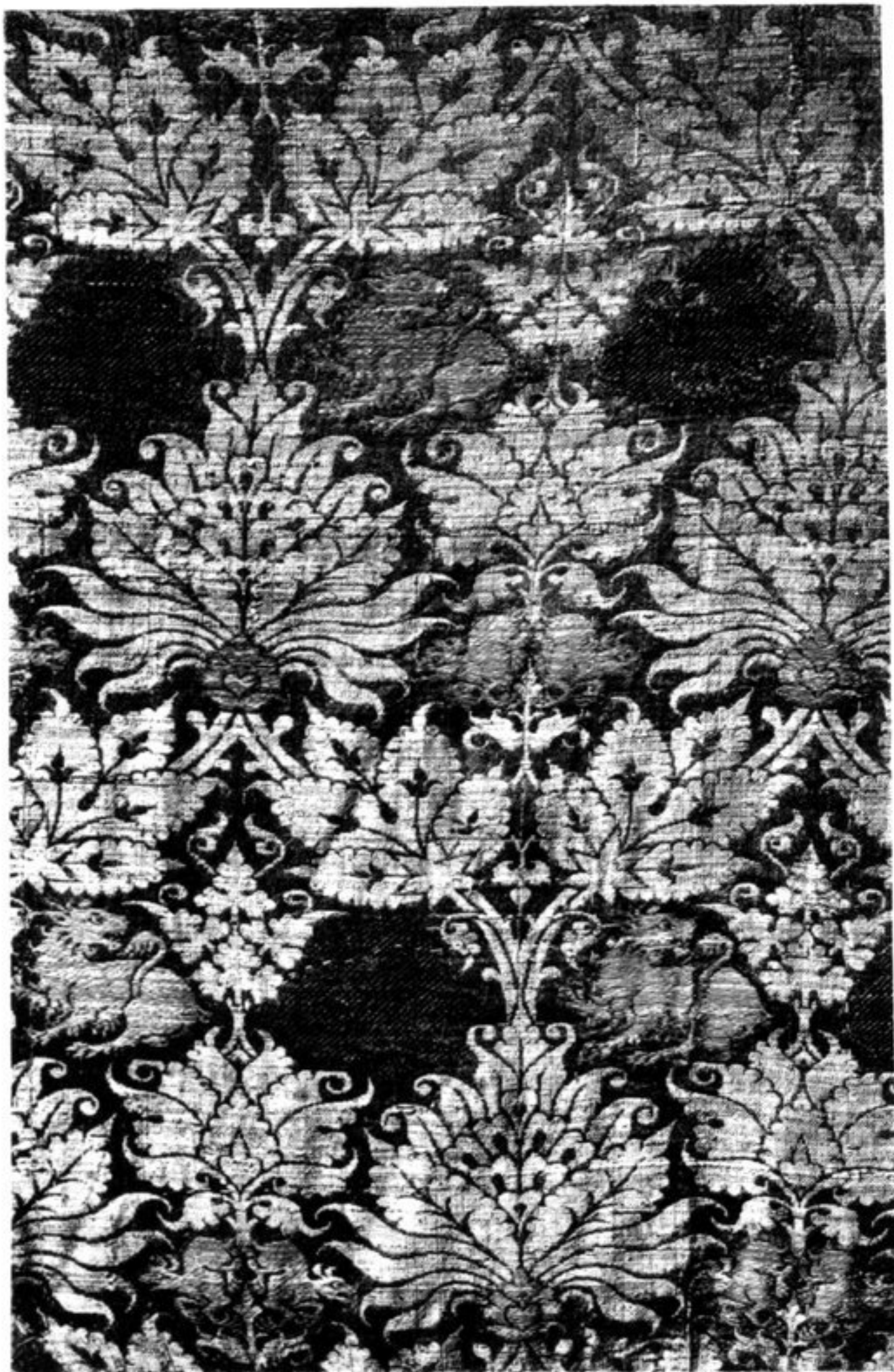




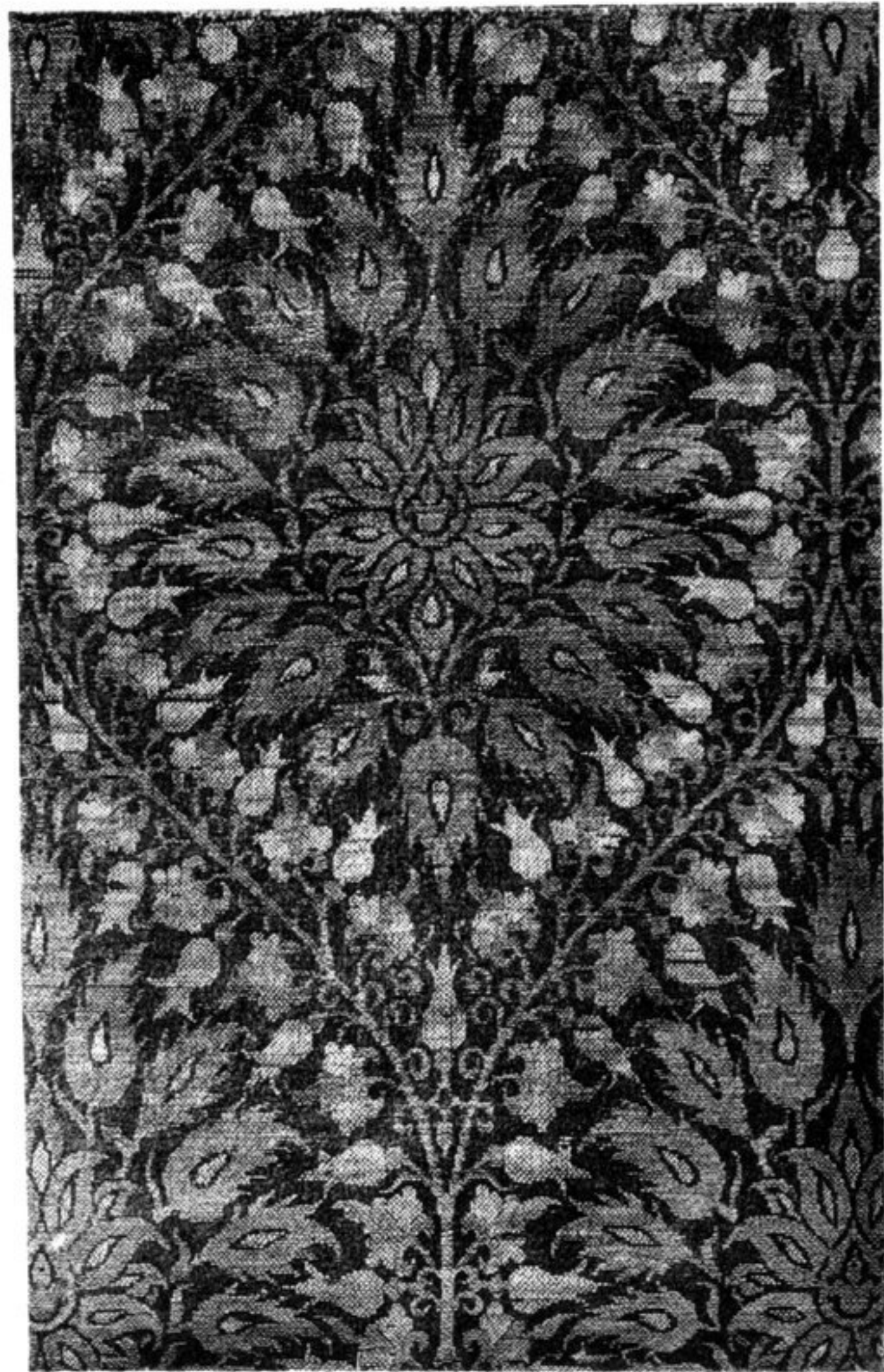
495



496



497



498

Übergang zur Spätgotik.

Abb. 495 u. 496. Mehrfarbige Samtstoffe mit Tiernustern, um 1430. — Abb. 497. Ranken im Spitzovalschema, um 1400; Seidenkassel im Museum Braunschweig. — Abb. 498. Lotusblüten mit ausstrahlenden Blättern und spitzovalem Rankennetz; Vorstufe der Granatmuster; Kassel in Danzig.