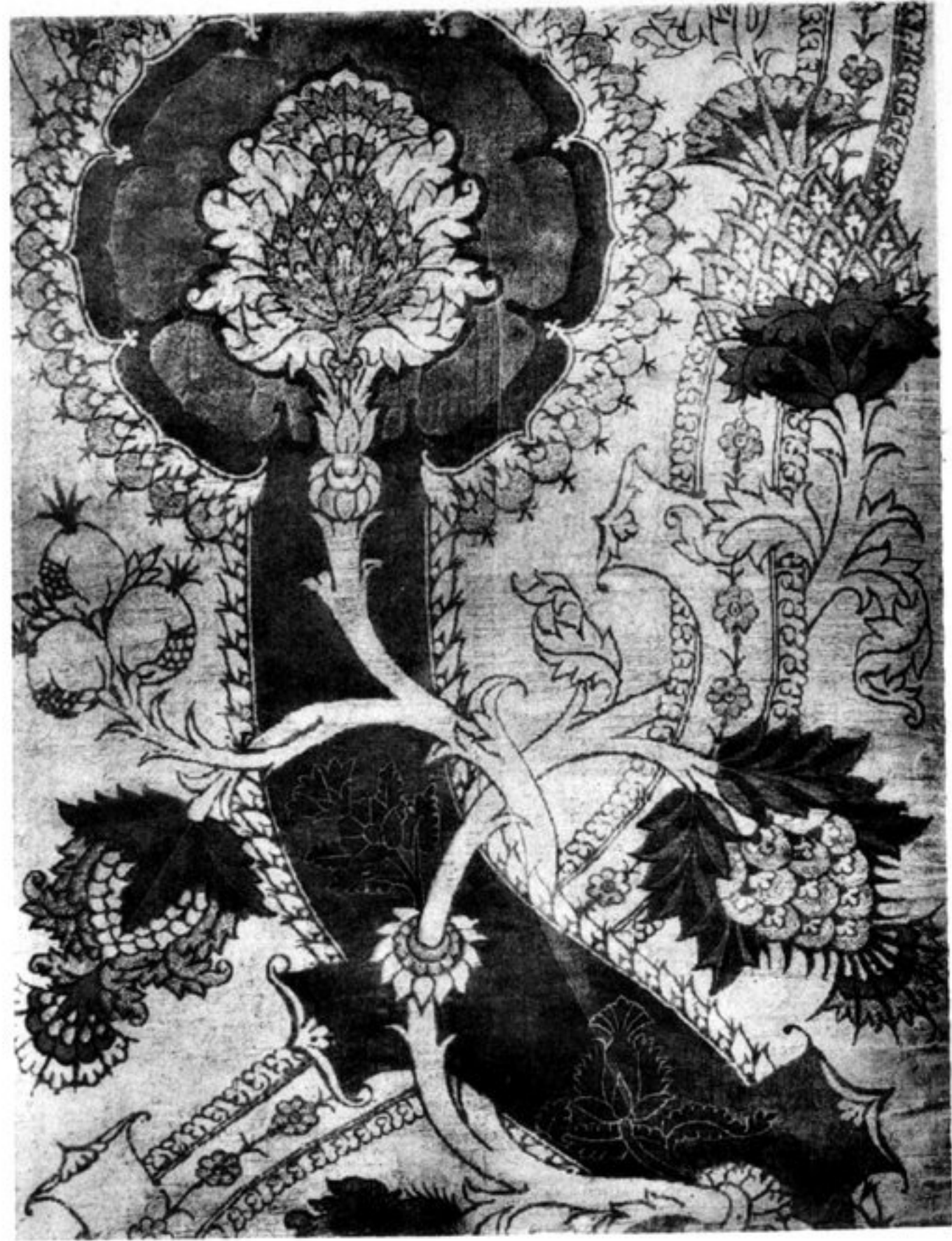




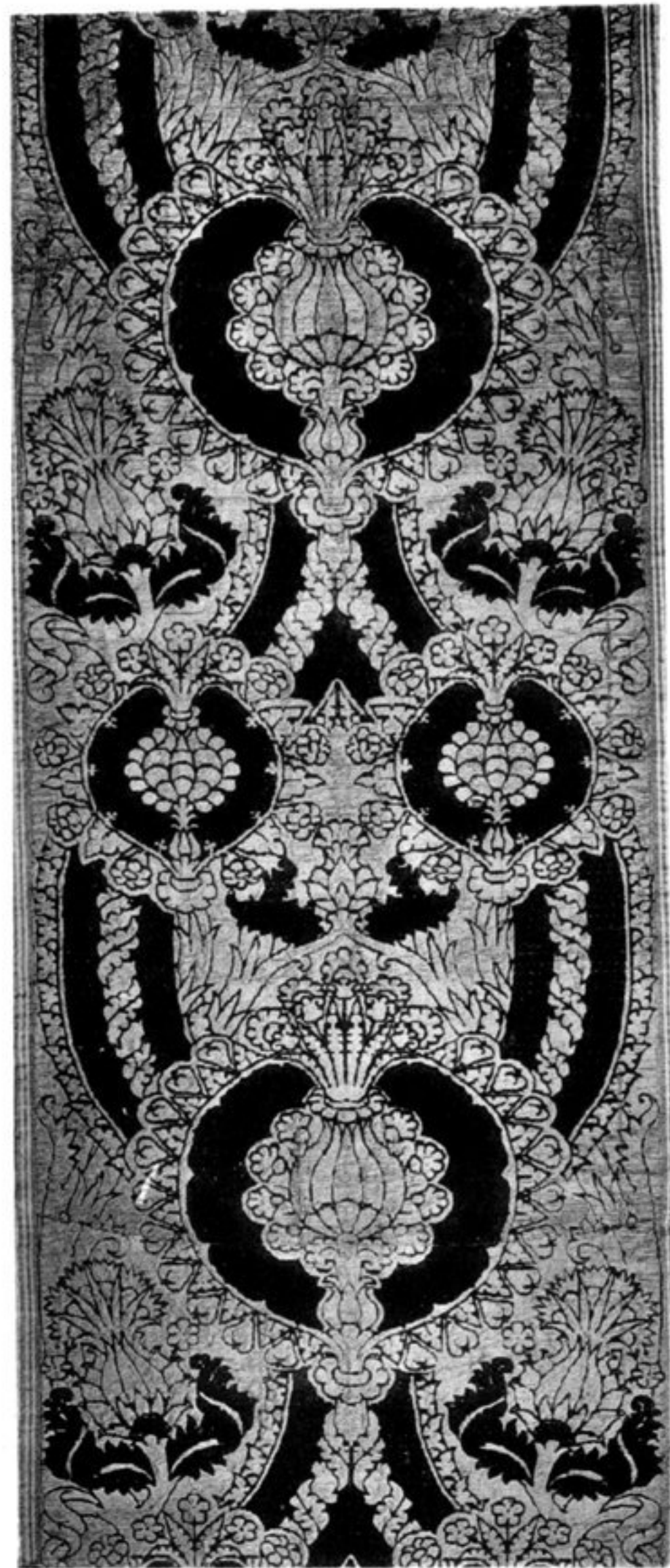
519.



520.



521.



522.

Spätgotische Samtbrokate.

Abb. 519. Einseitige Granatranken, Venedig um 1430; Kgm. Berlin. — Abb. 520 u. 521. Bahnbreite Granatmuster, II. Hälfte 15. Jahrh. Sammlung Simonetti Rom u. Marienkirche Danzig. — Abb. 522. Symmetrisches Granatmuster, Florenz um 1480. Kgm. Berlin.