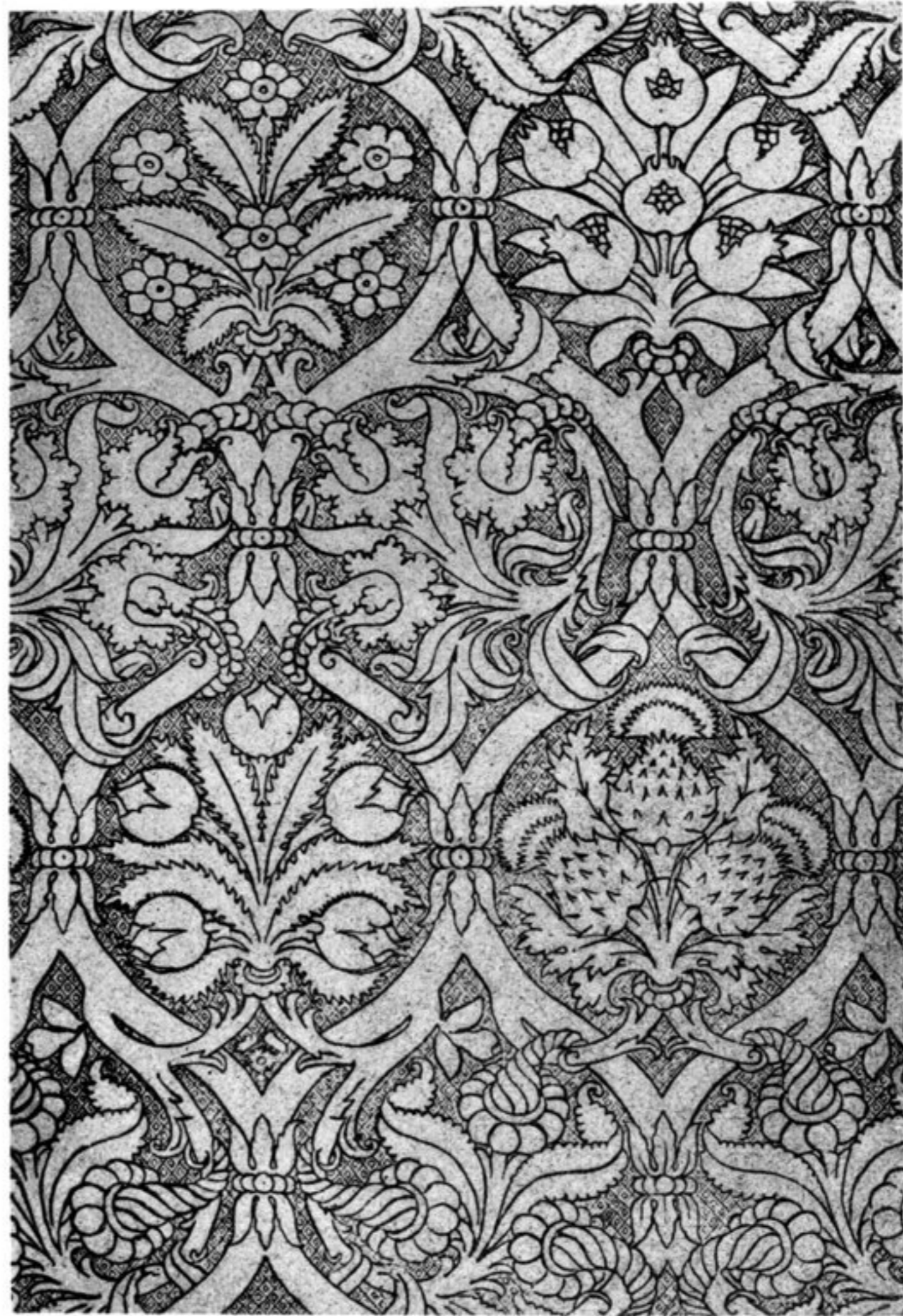




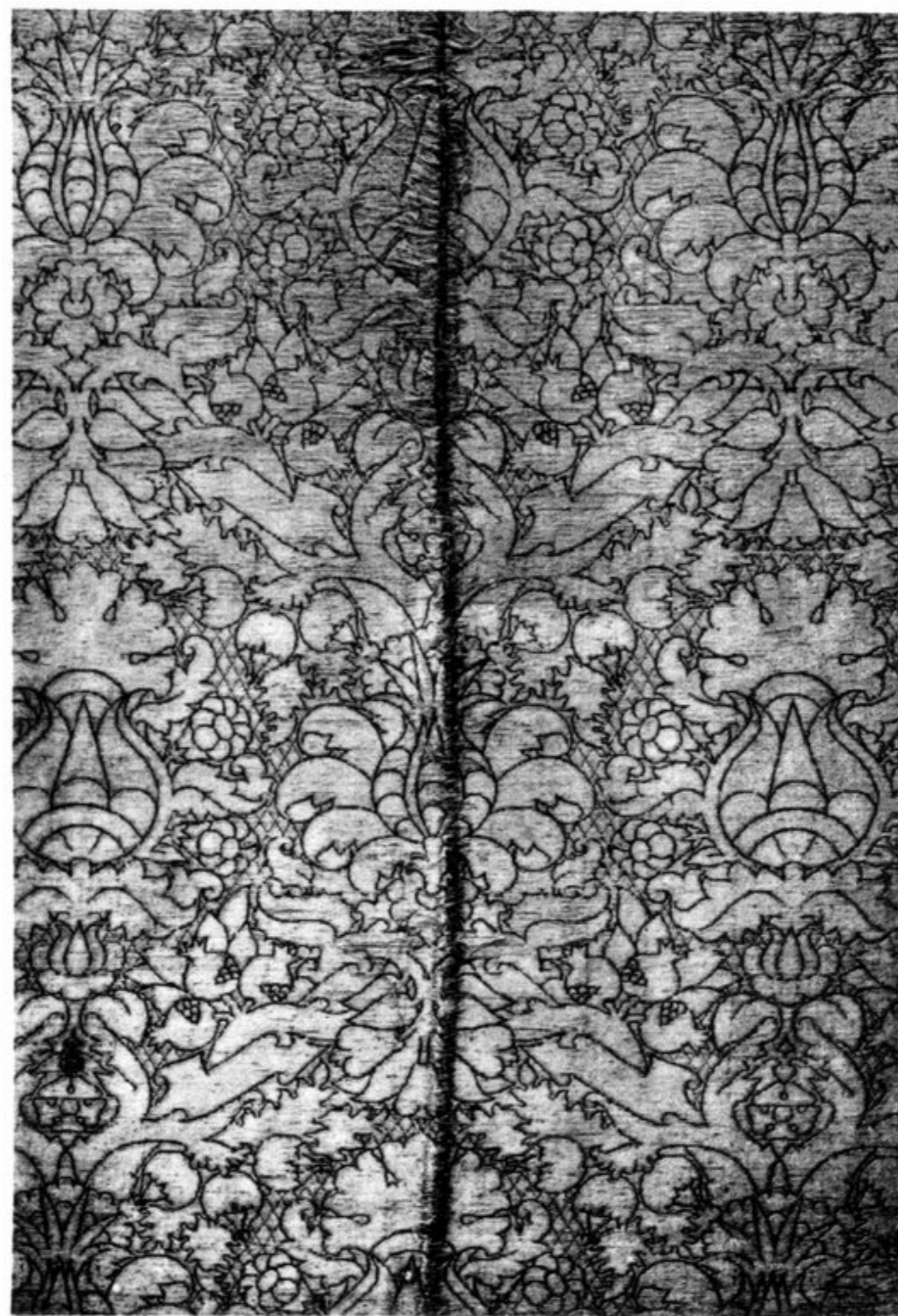
547



548



549



550

Frührenaissancestoffe.

Abb. 547. Gotisierende Äste mit Früchten auf schraffiertem Grund. — Abb. 548. Goldstoff aus der Burgunderbeute von 1476 im Museum von Bern. — Abb. 549. Samtstoff in Danzig, im S. Kensington Museum und Kgm. Berlin. — Abb. 550. Goldstoffkassel in Brandenburg.