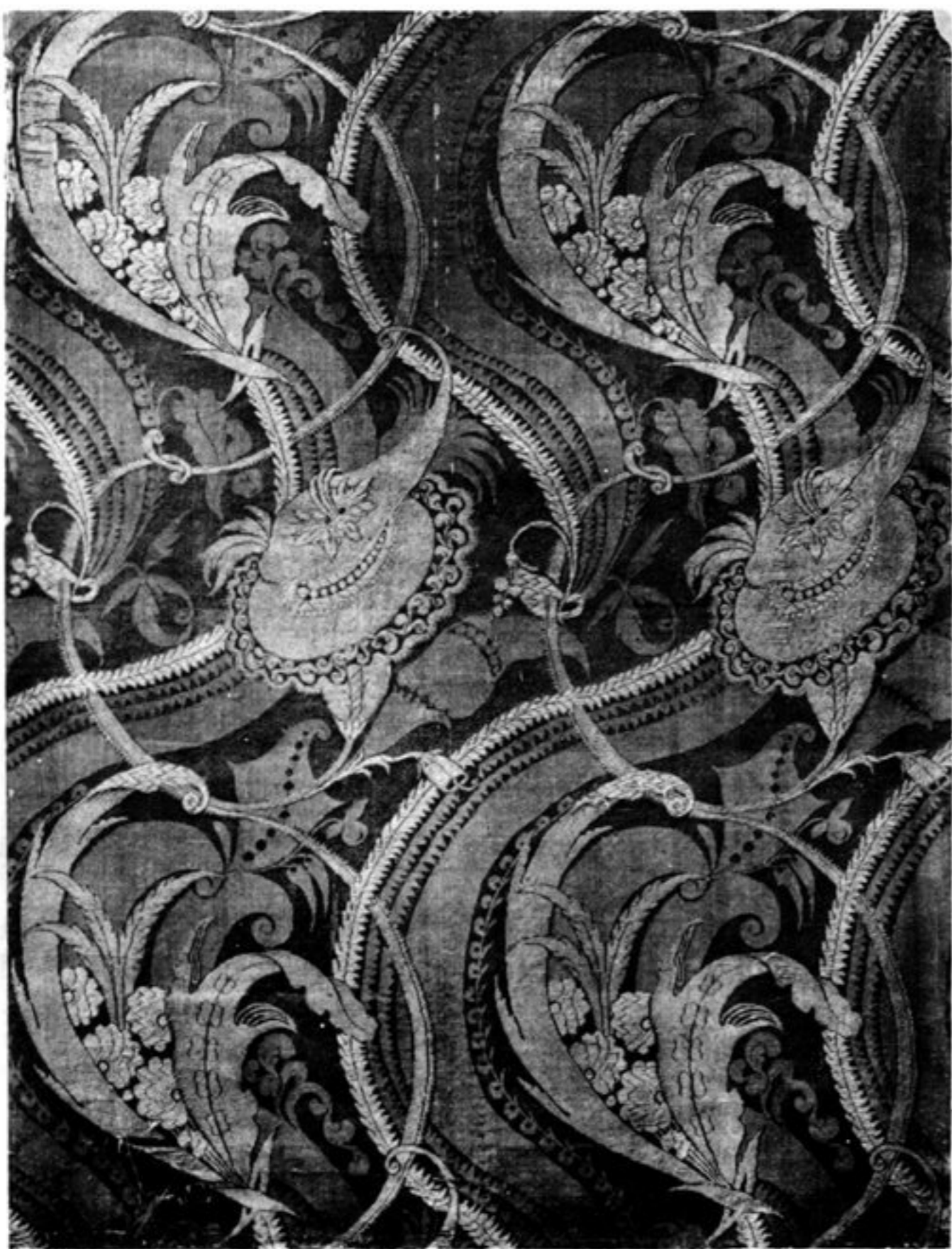




576



577



578



579

Barockstoffe.

Abb. 576. Samt mit Schräggranken, Italien I. Hälfte 17. Jahrh. S. Kensington Museum. — Abb. 577. Samt mit einseitigen Tulpenranken, Italien II. Hälfte 17. Jahrh. Kgm. Berlin. — Abb. 578 u. 579. Brokate mit einseitig geschweiften Barockmustern, Spanien um 1700. Kgm. Berlin.