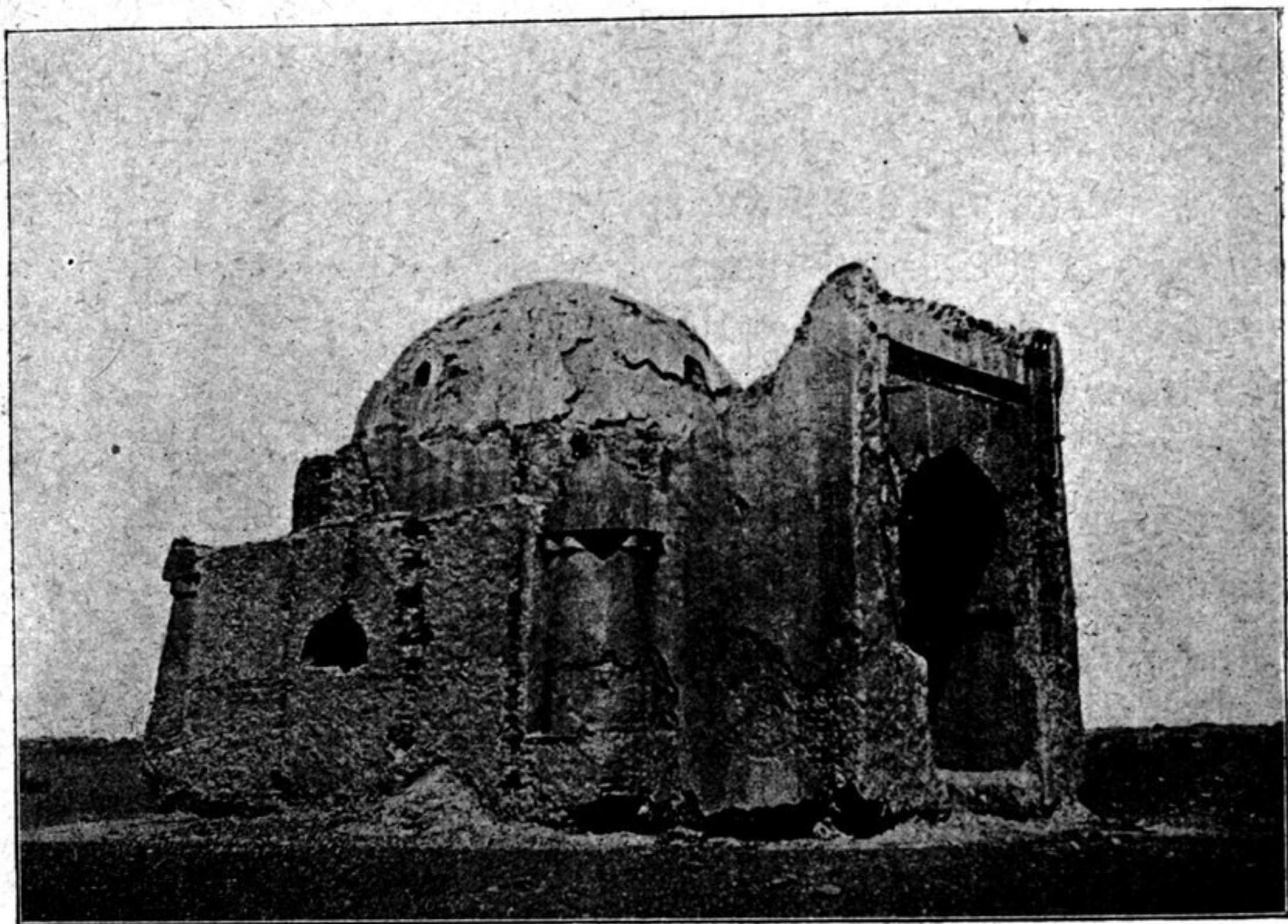


крыша давно обрушилась внутрь жилища. Многие кумирни и другие помещения были разрушены до основания и имели вид плоских, закругленных возвышенностей, увенчанных песком, гравием и массою больших и малых одно- и многоцветных глиняных и фарфоровых черепков посуды, в перемешку с кусочками чугунных и железных изделий; медных обломков было очень мало, еще реже попадались серебряные.



Развалины Хара-хото. Мечеть — вне города, вблизи юго-западного угла стен.

Фундамент кумирен был обыкновенно прочно, красиво выложен квадратным или полуквадратным обожженным кирпичем ¹⁾ — образцы находятся в коллекции: — полуквадратный — в восемнадцать фунтов весом, квадратный — в тридцать шесть [последний не взят]; стены кумирен — сырцевые из более легкого по весу и прочности и меньшего по размерам кирпича, поставленного вертикально или положенного горизонтально; крыши — из выпуклой черепицы с фигурной китайской оторочкой по основанию и краям... Фанзы — лавки обогатили экспедицию черепками фарфора [из которого в последствии этнографический отдел Русского музея искусно собрал чашки

¹⁾ Стороны квадрата в восемь вершков, при толщине кирпича в один вершок.