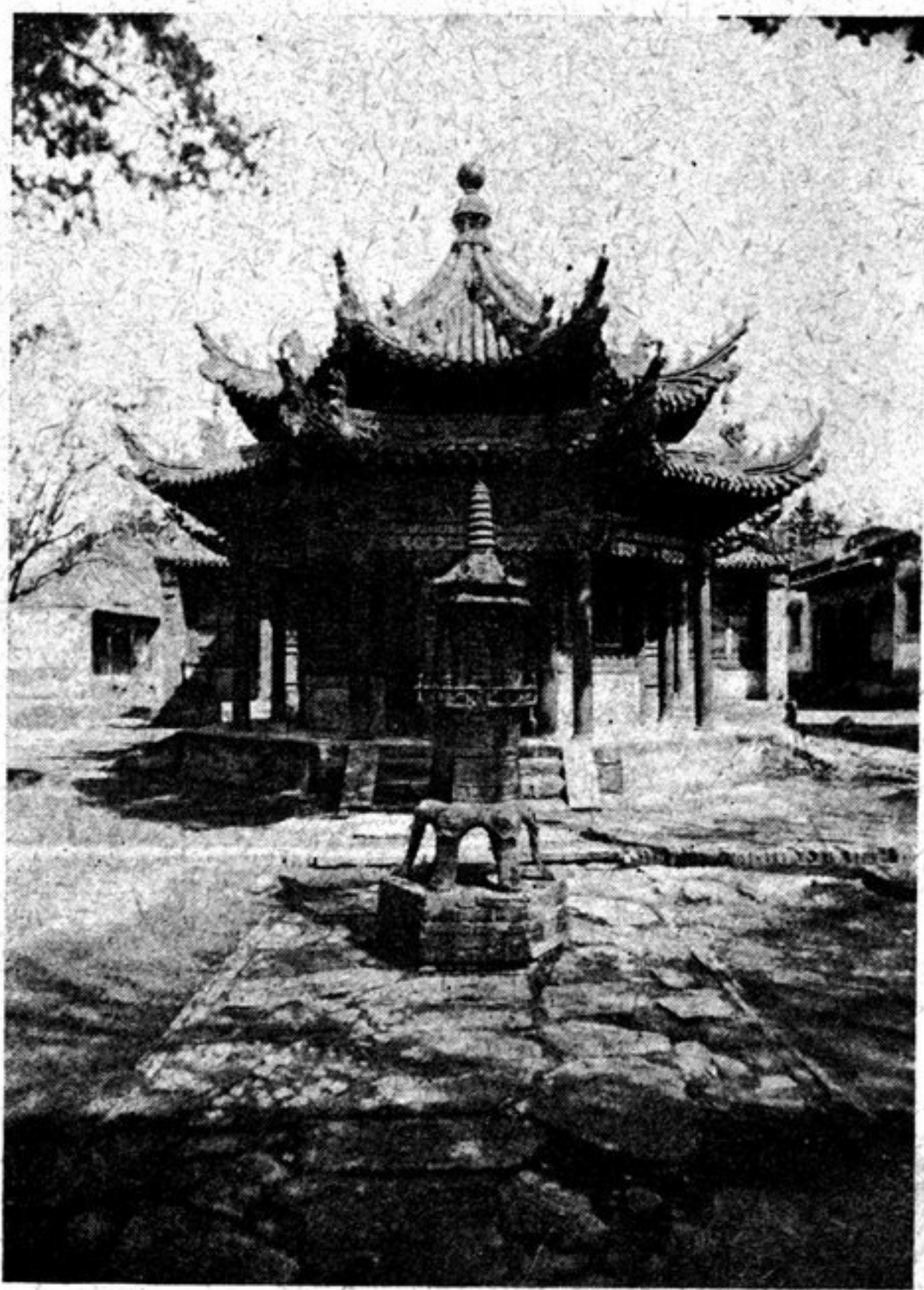


менее обыкновенны еще и следующие формы растительности: хармык (*Nitraria schoberi*), *Reaumuria songarica*, ива плакучая (*Salix babylonica*), вьюнок *Convolvulus sagittatus*, *C. ammani*, *Sophora alopecuroides*, липучка (*Echinosperrnum strictum*), кресс (*Lepidium latifolium*, *L. micranthum*), триостренник (*Triglochin maritimum*), млечник морской (*Glaux maritima*), сугак (*Lycium chinense*), *Oxygraphis cymbalariae*, *Oxytropis aciphylla*, рдест или водяная капуста (*Potamogeton pectinatus*), *Mulgedium tataricum*, чилига (*Caragana tragacanthoides*), солянка (*Salsola collina*), козелец (*Scorzonera mongolica*), белая лебеда (*Chenopodium album*), лох (*Elaeagnus hortensis*), амарант (*Amaranthus paniculatus*), полынь (*Artemisia sacro-gum*), тысячеголовник (*Vaccaria vulgaris*), кишнец (*Coriandrum sativum*), щетинник (*Setaria viridis*), портулак (*Portulaca oleracea*), жеруха болотная (*Nasturtium palustre*) и проч. Одно-два озера окаймлены камышем или тростником (*Scirpus maritimus*, *Phragmites communis*), а в самой воде виднеется водяная сосенка (*Hippuris vulgaris*).

В озерах живут лягушки (*Rana amurensis*).

В северной части оазиса поднимаются высокие стены крепости с фланкирующими башнями не только по углам, но и посередине. Вершина весьма прочной глинобитной стены выложена обожженным кирпичом и увенчана каменным барьером, с бойницами... Вдоль южной части крепости — вне ее тянется основная линия торговых домов; приблизительно, в середине этой улицы к городу подходит большая южная дорога, тоже заполненная в этом районе торговыми помещениями; она пролегает вдоль подножья массива Ала-шаня¹⁾ и дальше к Нань-шаню.



Часовня, неподалеко от главного храма Ямунь-хита.

¹⁾ Как Тянь-шань и Нань-шань, я называю и Алашаньские горы — Ала-шань.