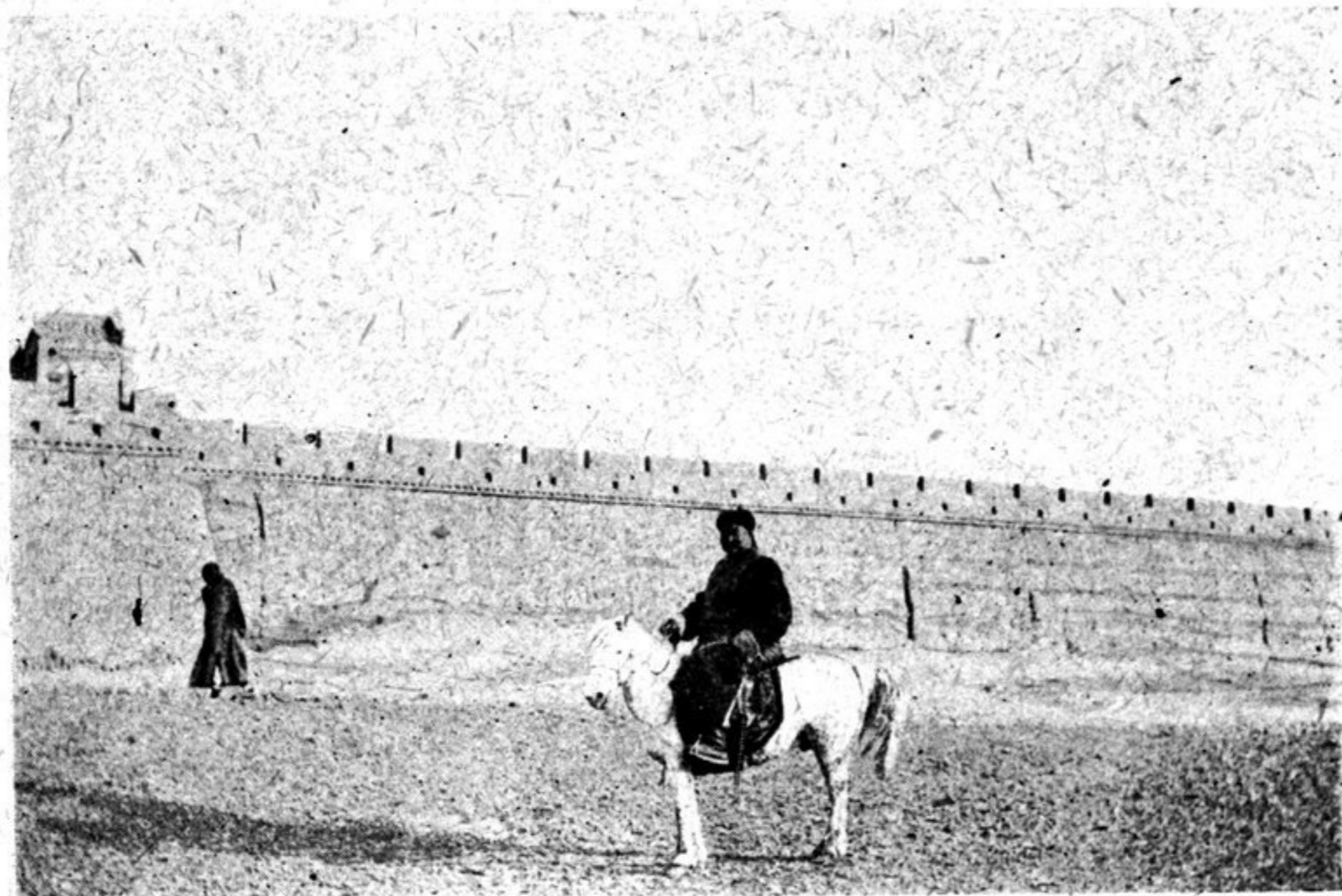


В роли старшего ответственного подводчика верблюдов явился всё тот же прекрасный монгол — «алашанец», который успешно доставил экспедиционный транспорт из Урги в Дын-юань-ин, в самом начале путешествия. Теперь, проводить нас на юг и познакомиться с нами прибыл и сам владелец этих верблюдов, первый богач в княжестве Алаша — лама Иши,



Лама Иши

район кочевок которого находится по соседству с монастырем Шарцзансумэ, т. е. верстах в 230 к северо-западу от Дын-юань-ина.

Высоким ростом, атлетическим сложением, богатством своих одежд, лама Иши производил должное впечатление на окружающих. Мне лично лама Иши очень понравился своим умением держать себя, а главное — спокойствием, положительностью и строгим выполнением данного слова. На прощанье, местный крез, любимец алаша-цин-вана, взял с меня обещание, на обратном пути, остановиться на денек — другой в его владениях. «Надеюсь», говорил лама Иши, «мои же верблюды повезут вас и к вашим родным пределам»!

К нашему общему огорчению дождь не переставал лить в течение трех суток и задержал нас до шестого июля. В отдалении, то и дело, слышались громовые раскаты; воздух наполнился сыростью, температура понизилась до 15° С. Густые, се-