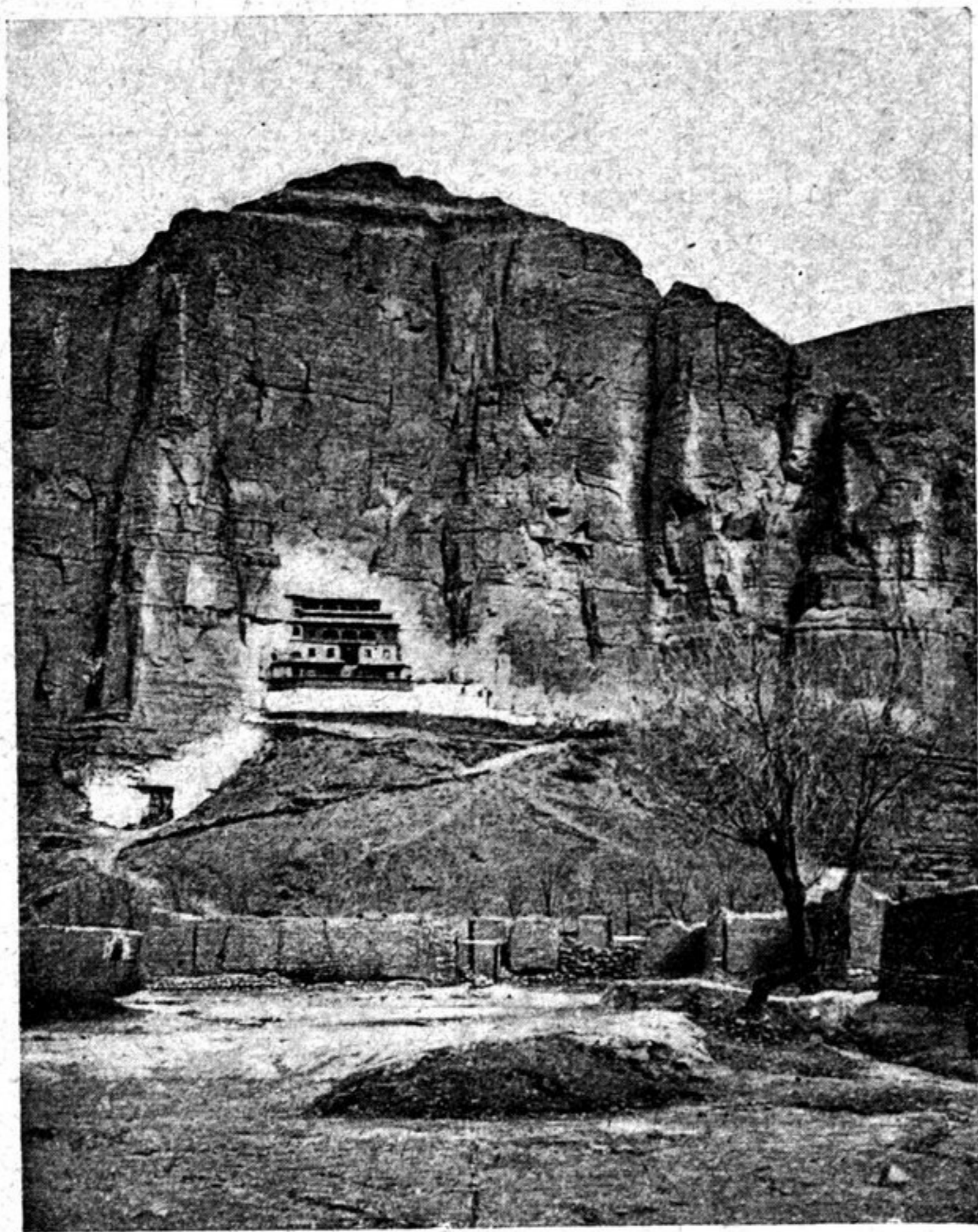


дом (около двух десятин), а другое — Ганза-гоу — присутствием тангутского монастыря Чюн-тан-сы, насчитывающего до пятисот или даже шестисот лам; по соседству с этим монастырем, в теснине Лова-ся, находят золото, добываемое из песка, залегающего в аллювиальном русле.

Из Нянь-бо-сяня дорога проходит под скалами левого берега Синин-хэ и представляет лишь узкую тропу, где во время высокой воды караван подвергается опасности свалиться в реку;



Монастырь Марздан-лха.

частые дожди в июле месяце, как раз создали самые неблагоприятные условия для путешествия и наша экспедиция лишь с большим трудом миновала узкую часть пути, проведя всех верблюдов по одиночке вдоль скалистой стены. Далее к западу, тропа вывела нас снова на простор, и пошла вдоль полей и бакч. Дождь сменился ясной, жаркой погодой и мы с особенным удовольствием утоляли томительную жажду превосходными дынями и арбузами.

Перед входом Синин-хэ в узкое ущелье, на левом берегу реки, под нависшим утесом, производилась починка дороги; туземцы работали усердно, но пользовались самыми примитивными средствами для выполнения своей задачи, а потому много труда пропадало даром. Спускаемые с высоты огромные камни лишь в редких случаях попадали на размытую дорогу и заполняли ее выбоины; гораздо чаще случалось, что они с шумом и грохотом катились вниз и исчезали в глубине реки. Пройдя рабочих-китайцев, уже под-вечер, мы вскоре затем поймали