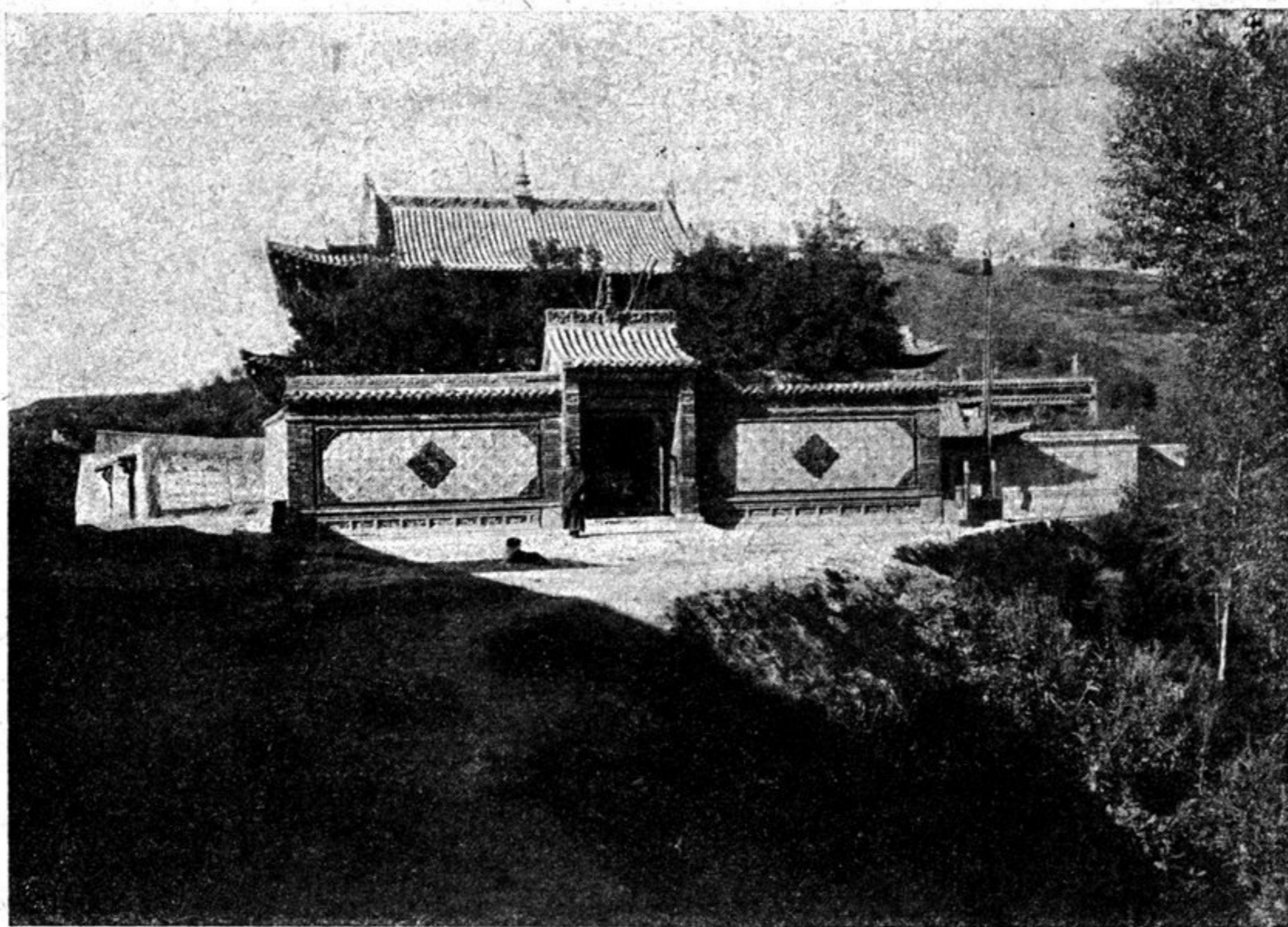


знательности, если так можно выразиться, и сорвав маленькую веточку дерева Цзонхавы, бережно спрятал ее в записную книжку, для последующего определения¹⁾. Мой поступок вызвал некоторый протест со стороны привратника, но сопровождавший меня сининский переводчик скоро успокоил бдительного ламу, передав ему от меня кусочек серебра.

Во внутреннем помещении Шабдэн-лхакан кроме обычных бурханов, удивленному взору посетителя представляются вну-



Шабдэн-лхакан — храм долголетия, со священной сиренью (в Гумбуме).

шительные фигуры зверей или диких животных — тигра, леопарда, медведя, яманов, антилоп и другие. Исполненные довольно удачно, эти чучела пожертвованы местными тангутами по большей части как трофеи собственной охоты.

Соседний храм Найчун-цзан-хан, с темно-красными стенами и золотыми ганчжирами на крыше, величественнее предыдущего. На этом храме красуется надпись из золотых китайских иероглифов: «величественная добродетель блестяще правит». Найчун-цзан-хан как-то особенно оттеняется рядом из восьми белых, как снег, субурганов. История основания этих надгробий такова: стараясь расширить свои владения, китайцы

¹⁾ Тот же вид, что и в хребте Ала-шань — *Syringa serrata*.