

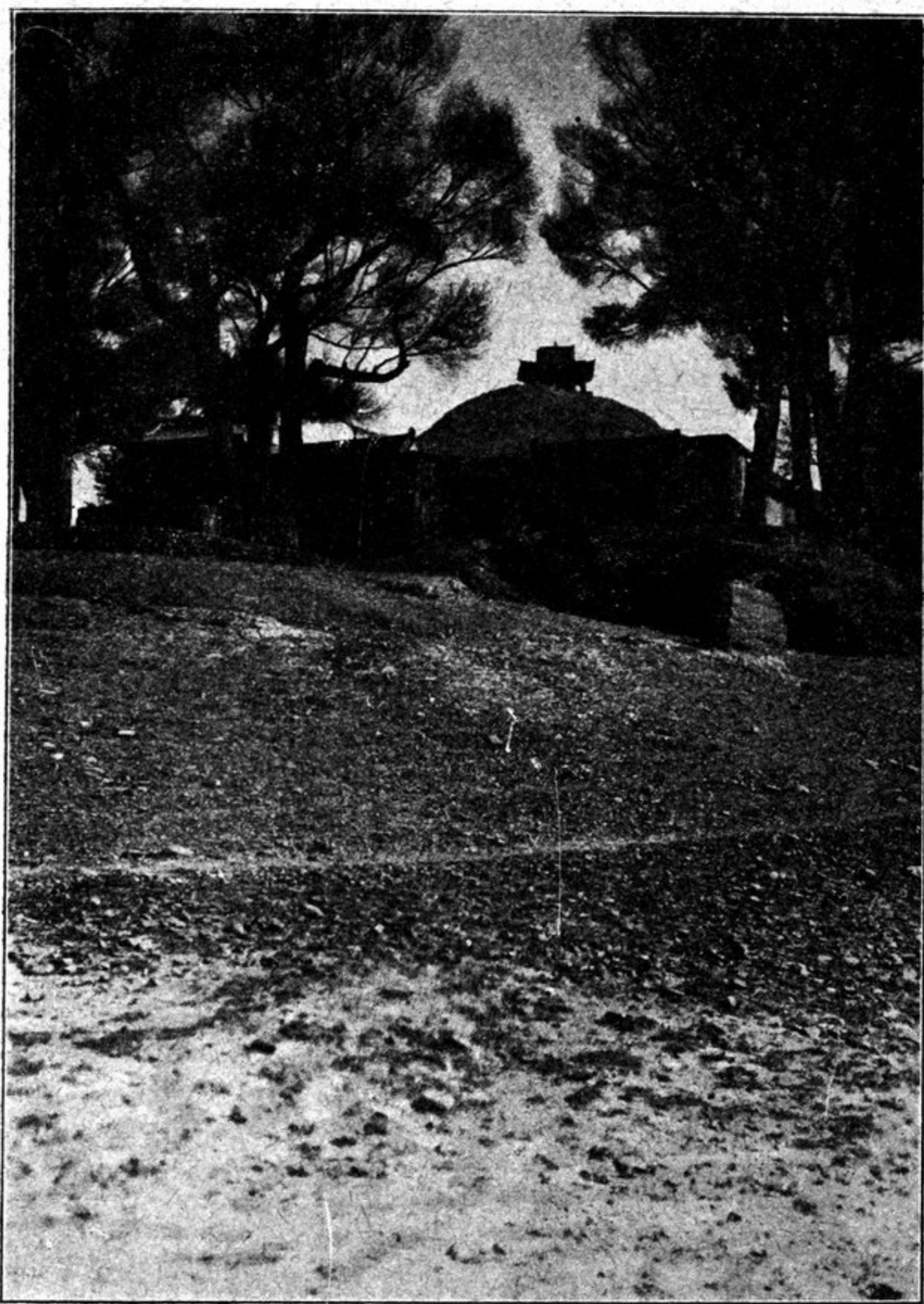
равные части, причем половина дохода поступает тин-гуаню, а другая половина — самим перевозчикам.

Вблизи переправы теснилась оживленная толпа народу; едва приставшая к берегу ладья быстро опоражнивалась — из нее на перегонки выскакивали кони, мулы, люди; раздавались веселые крики, визг, ругательства. Тут-же среди толкотни неизменно сновали торговцы грушами и разным хламом.

Тин-гуань озаботился предоставлением экспедиции всех удобств при переправе. Наш многочисленный багаж, без особого труда, был погружен на самую вместительную ладью и в два приема переправлен на правый берег.

В месте переправы, Хуан-хэ имеет широкое, до полуверсты, галечное русло, хотя основной фарватер реки едва-ли превышает стопятьдесят сажен. Общее направление долины, как уже и указывалось выше — восточно-западное с большим или меньшим уклонением к северу или югу.

Освободившись от причала, ладья обыкновенно отдавалась воле течения и быстро неслась вниз по реке, но следуя излучине, в то же самое время постепенно приближалась к противоположному берегу; перевозчики при этом усиленно работали гигантскими веслами, заменяющими руль, и, несмотря на смех, шутки и песни, всегда успевали в нужный момент пристать к твердой земле и ловко закрепить ладью к устоям солидными канатами.



Гуйдэ-тин. Китайский храм Вю-цзы-мяо.