

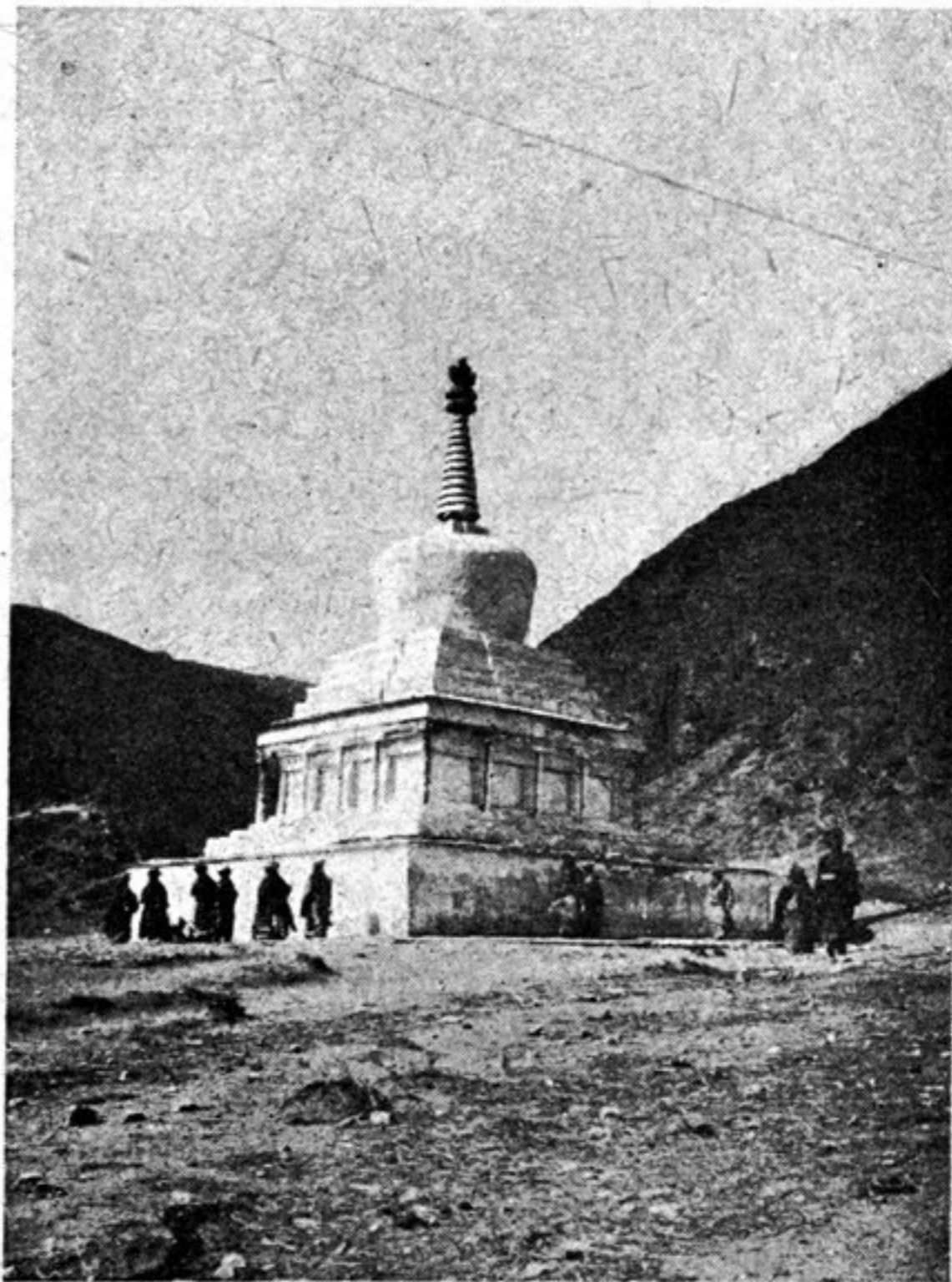
Долма (Белая Тара).

школьных занятий по тому или другому отделу буддизма; и на «лхаканы» — храмы, посвященные какому-нибудь божеству. Дукан состоит из двух половин — северной и южной; южная считается главной частью храма и представляет помещение для собрания духовенства, а северная или «гонкан» служит местом для статуи божества Махакалы. Как и все тангутские храмы, дуканы имеют открытое спереди предверие, поддерживаемое колоннами. Над этим предверьем устраивается ряд закрытых комнат с общим балконом. Лхаканы составляют собственность важных гэгэнов и бывают по большей части окрашены в желтый или красный цвета. К этой же категории монастырских построек относятся: «Тобканы» — кладовые для хранения религиозных предметов; тобканы выделяются белой окраской; и «Дзяны» — домовые церкви, в то же время и парадные залы знатных гэгенов.

Пользуясь любезным разрешением Гунтан-цана, члены экспедиции осмотрели некоторые из более замечательных храмов¹⁾.

Цокчэн-дукан — главный соборный храм Лаврана, поддерживаемый 165 колоннами, замечателен полным собранием, так называемых «Тысячи бурханов» и золотым изображением Лондул-ламы — третьего Ванчиндаши-лхуньбо. Не менее наряден самый важный лхакан в Лавране — Сэрдун-чэмо, храм Майтреи, который принадлежит перерожденцам Жамьян-шадбы и стоит на северо-западном краю монастыря. Храм имеет золотую кровлю в китайском стиле. Внутри храма находится большая статуя

¹⁾ Лавранские храмы делятся на два главных типа: на «дуканы», которые имеют характер школы, где собираются ламы для



Белый субурган.